

---

# LA LETTRE SEMESTRIELLE

FIP - FCPI - FCPR

29 juin 2018

---

**ODYSSEE VENTURE**  
accélérateur de croissance



## LE MOT DES GERANTS

### AU SOMMAIRE

#### LE MOT DES GERANTS

Page 1

#### ZOOM FINANCIER

Page 2

#### LA DERNIERE SORTIE :

##### ESI GROUP

Page 3

#### LE DERNIER INVESTISSEMENT :

##### GYMGLISH

Page 4

#### PRINCIPALES ACTUALITES DE NOS PARTICIPATIONS

Page 5

#### FONDS OUVERTS A LA SOUSCRIPTION

Page 6

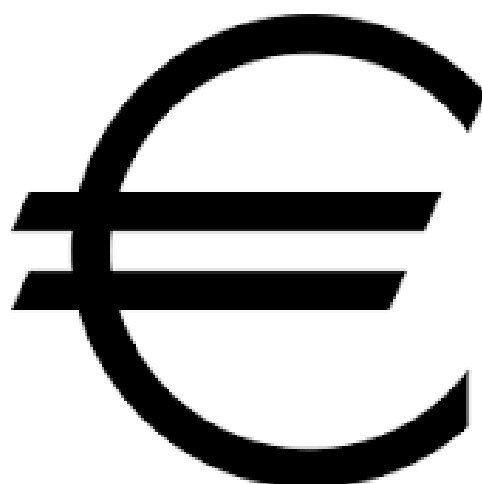
#### COMPOSITION DES FONDS

Page 7

#### EVOLUTION ET VIE DES FONDS

Pages 8 à 10

### LIQUIDITE DES FONDS



Sur la base de sa trésorerie arrêtée à fin mars 2018, le fonds Odysée Convertibles & Actions a procédé à une première distribution correspondant à 110% de sa valeur de constitution.

Les fonds Boursinnovation 3, Odysée Innovation 2, Odysée Capital et Odysée Proximité 2 procéderont également à une première distribution arrêtée à fin octobre 2018. Elle sera supérieure à 100% du montant des souscriptions pour ces quatre

fonds. Les montants exacts seront arrêtés à l'automne en fonction de l'évolution de leur programme de désinvestissement.

Les fonds Capital Proximité, Capital Proximité 2 et Odysée Proximité ont distribué l'intégralité de leur valeur liquidative en novembre 2017. Après la sortie de leurs dernières participations, ces fonds pourront être dissous. Une distribution complémentaire serait versée dans l'éventualité de cessions sur des valeurs supérieures à celles retenues pour le calcul des distributions de 2017.

Plus d'informations concernant la liquidité des fonds est disponible en pages 8 et 9 de cette lettre.

### PRIORITE A LA CROISSANCE

Depuis 1999, ODYSSEE Venture accompagne des entreprises de croissance. Vous retrouverez en pages 3 et 4 la dernière cession et le dernier investissement réalisés, et en page 5 les principales actualités de nos participations. Bien entendu, chaque investissement est soumis à un risque de défaillance et de liquidité.



### FONDS OUVERTS

A compter du 28 septembre 2018, nous vous informons que le taux d'investissement cible du FIP ODYSSEE PME CROISSANCE N°4 en actifs éligibles sera porté à 72% (contre 70% auparavant). Le fonds offre une réduction d'impôt sur le revenu de 18% et une exonération des éventuelles plus-values (hors prélèvements sociaux), en contrepartie d'une durée de blocage pouvant atteindre 10 ans et de l'acceptation de risques de défaillance et de liquidité des participations. Il n'est pas garanti en capital. Les caractéristiques de ce fonds figurent en page 6.

Vous trouverez également une brève présentation du FCPR ODYSSEE RENDEMENT N°2 qui sera constitué le 28 septembre 2018.

## RECHERCHE DE LA PERFORMANCE ET DUREE D'INVESTISSEMENT

### EVOLUTION DE NOS FONDS AU 29 JUIN 2018

Libellé du Fonds	Nature	Eligibilité fiscale (réduction)	Millésime	Variation de la valeur liquidative, y compris distribution, hors réduction d'impôt
Capital Proximité	FIP	IR	2005	+33,5%
Capital Proximité 2	FIP	IR	2007	+78,9%
Odysée Proximité	FIP	IR et ISF	2007	+68,0%
Odysée Innovation 2	FCPI	IR	2009	+129,3%
Boursinnovation 3	FCPI	IR	2009	+118,0%
Odysée Proximité 2	FIP	IR et ISF	2010	+108,2%
Odysée Capital	FIP	IR	2011	+72,5%
Odysée Convertibles & Actions	FIP	IR et ISF	2012	+49,3%
Odysée Convertibles & Actions 2	FIP	IR et ISF	2013	+18,9%
Odysée Rendement part A1	FCPR	-	2013	+109,9%
Odysée Convertibles & Actions 3	FIP	IR et ISF	2014	-15,3%
Odysée PME Croissance	FIP	IR et ISF	2014	-12,9%
UFF Multicroissance	FIP	IR et ISF	2014	-16,3%
Odysée PME Croissance 2	FIP	IR et ISF	2015	-11,0%
Odysée Convertibles & Actions N°4	FIP	IR et ISF	2015	-8,9%
UFF Multicroissance N°2	FIP	IR et ISF	2015	-7,7%
Odysée PME Croissance N°3	FIP	IR et ISF	2016	-6,3%
UFF France Croissance	FIP	IR	2017	-1,0%
Odysée PME Croissance N°4	FIP	IR	2017	-1,6%

- ✓ Les variations de la valeur liquidative sont calculées depuis la création des fonds et intègrent les distributions.
- ✓ Elles sont calculées hors réduction d'IR ou d'ISF dont bénéficie le porteur de part et hors prélèvements sociaux. Les plus-values éventuelles sont exonérées d'impôt sur le revenu.
- ✓ La valeur liquidative des fonds peut ne pas refléter, dans un sens ou dans l'autre, le potentiel des actifs en portefeuille sur la durée de vie du fonds, et ne pas tenir compte de l'évolution possible de leurs valeurs.

### REGLES DU JEU DU PRIVATE EQUITY

Les fonds les plus récents présentent normalement des performances négatives : leur portefeuille de participations est en cours de constitution et ne dégage pas encore de produits, alors que ces fonds supportent des charges. La durée d'investissement peut aller jusqu'à 44 mois à compter de la constitution du fonds. Cette durée correspond à la durée nécessaire pour investir de manière professionnelle sans précipitation. C'est la durée généralement retenue pour les véhicules d'investissement souscrits par les investisseurs institutionnels, à condition toutefois d'accepter comme ces professionnels d'investir dans des véhicules qui présentent des durées cohérentes avec celles des portefeuilles sous gestion, soit jusqu'à 7 ans... Rappelons que le déroulé professionnel d'un investissement nécessite de 3 à 6 mois, de la rencontre du management jusqu'au décaissement de l'investissement, en passant par les indispensables diligences financières et commerciales et le calendrier juridique de l'opération, et que les plus belles opérations se concluent par des introductions en bourse ou des cessions industrielles, qui peuvent nécessiter encore 2 à 3 ans pour céder l'ensemble des titres ou encaisser l'ensemble des compléments de prix.

C'est pourquoi nos fonds les plus récents prévoient une durée de blocage qui peut aller jusqu'à 10 ans à compter de la constitution... mais également une distribution obligatoire à 7 ans alimentée par les premières sorties.



ACTIVITÉ

EDITEUR DE LOGICIELS DE PROTOTYPAGE VIRTUEL

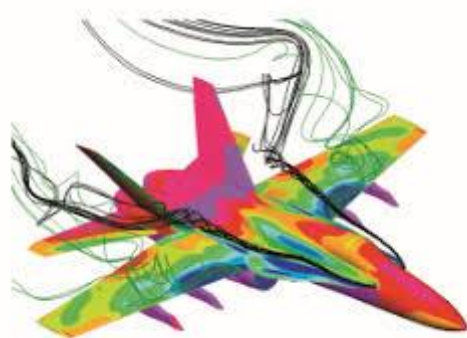
EFFECTIFS AU 31 JANVIER 2018

1231

COLLABORATEURS

CHIFFRE D'AFFAIRES AU 31 JANVIER 2018

135,3 M€



## HISTORIQUE DE LA SOCIÉTÉ

1973 : Création de ESI par Alain de Rouvray et 3 partenaires ingénieurs.

1985 : Première simulation numérique d'un test de collision de véhicule (crash test).

1997 et 1999 : Acquisition de Framasoft (simulation mécanique) et Dynamic Software (simulation d'emboutissage).

2000 : Entrée en bourse et accélération de la stratégie de croissance externe.

2012 : Esi Group dépasse 100M€ de chiffre d'affaires.

2015-17 : Accélération de la croissance externe avec 6 acquisitions.

## LA DERNIERE SORTIE

Créée en 1973, ESI Group est un éditeur de logiciels de prototypage virtuel qui prend en compte la physique des matériaux.

*“ L'organisation du Groupe se structure désormais autour des trois piliers d'activité suivants, « Engineering » (conception et développement des produits industriels), « Manufacturing » (fabrication des produits) et « In-Service » (usage, pilotage et maintenance des produits de leur lancement jusqu'au retrait), répondant ainsi aux enjeux de l'Industrie du Futur. ” Alain de Rouvray, Président-Directeur Général d'ESI Group.*

ESI Group est le principal créateur mondial de logiciels et fournisseur de services de Prototypage Virtuel. Spécialiste en physique des matériaux, ESI offre aux industriels de virtualiser des prototypes réels, leur permettant de fabriquer puis de tester virtuellement leurs futurs produits et d'en assurer leur pré-certification. La principale offre du groupe est celle du crash test automobile.

Couplé aux technologies les plus récentes, le Prototypage Virtuel s'inscrit désormais dans une approche plus large, qui adresse la performance opérationnelle du produit tout au long de son cycle de vie, de son lancement à son retrait. La création de « Jumeaux Virtuels Hybrides » intégrant à la fois la simulation, la physique et l'analyse de données permet de créer des produits intelligents, notamment avec les objets connectés, de prédire leur performance et d'anticiper leurs besoins de maintenance tout au long de leur durée de vie. Cette approche est particulièrement adaptée aux opérations de démantèlement de l'industrie nucléaire. Elle permet de détecter et de prédire des aléas tout en mettant à jour en temps réel la cartographie radioactive des lieux. Ainsi, les scénarios de démantèlement s'ajustent en temps réel, la protection des opérateurs est optimisée, et la durée globale des chantiers minimisée.

ESI est implanté dans plus de 40 pays. Au premier trimestre 2018, la zone Asie représente 42% du chiffre d'affaires, la zone Europe 43% et la zone Amériques 15%. Le transport terrestre, l'aéronautique et l'aérospatial sont les secteurs les plus ouverts aux outils de prototypage. Ils représentent plus des deux tiers du chiffre d'affaires. Mais ESI est présent également auprès des principaux secteurs industriels, qui progressivement s'ouvrent à la modélisation de leurs produits.

Très actif au Japon, ESI a souffert en 2017 d'un ralentissement sur ce marché et d'effets de change défavorables. Les premiers éléments chiffrés sur 2018 illustrent une stabilité de la base installée, et la progression des affaires nouvelles sur l'ensemble des zones géographiques. La zone Europe est déjà revenue à un rythme de croissance à deux chiffres.

## Contenu de la transaction

Entrés au capital de ESI Group en 2010, les fonds Boursinnovation 3 et Odyssee Innovation 2 ont cédé leurs dernières actions sur le marché en juin 2018. Ils réalisent des multiples respectifs de 2,43x et 2,18x.



# gymglish.com

## ACTIVITÉ

COURS D'ANGLAIS ET DE FRANÇAIS EN  
LIGNE PERSONNALISÉS

EFFECTIFS AU 31 DECEMBRE 2017

**28**  
COLLABORATEURS

CHIFFRE D'AFFAIRES AU 31 DECEMBRE 2017

**4,6M€**



## QUELQUES REFERENCES



## HISTORIQUE DE LA SOCIÉTÉ

2004 : Création de la société par Antoine Brenner et Benjamin Levy et commercialisation auprès des entreprises.

2005 : Commercialisation de l'offre Gymglish auprès des particuliers.

2012 : Lancement de Frantastique, formation au Français Langue Etrangère.

2015 : Le diplôme de fin de formation Gymglish est reconnu comme certification professionnelle par la Commission Nationale de la Certification Professionnelle.

2018 : Pour accélérer le déploiement de sa solution en France et à l'international, Gymglish fait entrer Odyssee Venture dans son capital.

## LE DERNIER INVESTISSEMENT

GYMGLISH est une société éditrice de solutions de formation aux langues créée en 2004 par Antoine Brenner et Benjamin Levy. La pédagogie Gymglish est fondée sur la motivation et l'apprentissage concis au quotidien décliné sur le long terme.

*“ Gymglish propose une nouvelle approche de l'auto-apprentissage à distance : des efforts d'apprentissage concis, réguliers et inscrits dans la durée, avec l'objectif de stimuler la motivation et l'assiduité grâce à des contenus personnalisés et ludiques. ” Benjamin Levy, Président de Gymglish.*

La société a développé une solution de digital learning qui repose sur une promesse forte : atteindre 80% de taux d'assiduité aux cours. Gymglish a mis en place un procédé simple pour réaliser cet objectif reposant sur la scénarisation du contenu et la personnalisation du parcours :

- 1) Chaque jour un e-mail est envoyé à l'utilisateur avec un assortiment personnalisé d'activités linguistiques, écrites et audios. 15 minutes d'histoires, dialogues, questions, 'mini-leçons' et révisions suffisent à progresser.
- 2) L'apprenant découvre un épisode écrit et/ou audio de la Delavigne Corporation, une entreprise de parfums à San Francisco avec des situations professionnelles, des accents variés, de l'humour, un anglais actuel, 'business' et international.
- 3) Une correction commentée est envoyée immédiatement après les réponses données avec des remarques personnalisées ou le vocabulaire demandé.
- 4) La suite du parcours est conçue en fonction des réponses précédentes, des attentes de l'utilisateur et de ses besoins. Gymglish revient systématiquement sur ses erreurs pour proposer un programme personnalisé.

Les formations Gymglish, Frantastique et Rich Morning Show sont utilisées par plus de 3.000.000 d'utilisateurs dans le monde, 6.000 entreprises et 100 écoles de langues et universités partenaires. L'équipe se compose de 28 personnes (9 nationalités) passionnées par l'enseignement des langues et l'informatique. Leurs bureaux sont situés à Paris (France) et Tel Aviv (Israël).

La société repose sur un modèle économique solide et fondé sur une forte récurrence des revenus.

## Tendances et perspectives

Gymglish adapte continuellement le contenu pédagogique. Grâce à son moteur d'Intelligence Artificielle, Gymglish sélectionne l'histoire du jour en fonction du niveau de langue de l'apprenant, de ses attentes personnelles et professionnelles. Pour une mémorisation à long terme, Gymglish construit un programme de révisions optimisé pour revenir aux bons moments sur chaque point abordé pour les mémoriser de façon pérenne.

Les dirigeants prévoient d'enrichir ce socle technologique, sur lequel est fondé le succès de l'entreprise.

La société souhaite aujourd'hui accélérer la commercialisation de sa solution en France et à l'international. Elle entend également profiter pleinement de son avantage technologique pour offrir de nouvelles langues à apprendre.

## PRINCIPALES ACTUALITES DE NOS PARTICIPATIONS



### ACTIVITE COMMERCIALE DU 1<sup>er</sup> SEMESTRE : +17%

Au premier semestre 2018, Esker a réalisé un chiffre d'affaires consolidé de 42,4 M€, en croissance de +17% à taux de change constant. Le chiffre d'affaires récurrent représente 78%.

La valeur des nouveaux contrats signés est en croissance de 54% par rapport au premier semestre 2017.

#### **A propos d'Esker :**

Esker est un des principaux éditeurs mondiaux de solutions d'automatisation des processus documentaires et de dématérialisation des documents de gestion : factures, bons de commandes, lettres de relances, bulletins de paie, courriers commerciaux et marketing...

*La société est accompagnée par les fonds Boursinnovation 3, Odysée Innovation 2, et Odysée Rendement.*



### PLUS DE 100 MILLIONS DE MESSAGES AU 1<sup>er</sup> SEMESTRE

Au premier semestre 2018, MyElefant a envoyé 136.729.302 messages au travers de sa plateforme de gestion de campagnes mobiles, pour des marques, telles que Nespresso, ClubMed ou Optic 2000.

Elle permet aux équipes marketing de construire et d'envoyer leurs campagnes mobiles, pour animer la relation client, améliorer l'engagement, créer du trafic en point de vente et développer le m-commerce.

#### **A propos de MyElefant :**

MyElefant commercialise en mode Saas (Software as a service) une plateforme de gestion de campagnes mobiles.

*La société est accompagnée par les fonds Odysée Convertibles & Actions N°3 et 4, UFF Multicroissance, et Odysée PME Croissance n°1 et 2*



### DOUBLEMENT DU CHIFFRE D'AFFAIRES AU 1<sup>er</sup> SEMESTRE

Le chiffre d'affaires d'Opéra Energie au 1<sup>er</sup> semestre croît de plus de 100% à 1,6M€. Depuis avril, l'offre de courtage s'est enrichie avec le développement d'une expertise de récupération des taxes propres au marché de l'énergie (CSPE, Contribution au Service Public d'Electricité, et TICGN, Taxe Intérieure sur Consommation de Gaz Naturel).

#### **A propos d'Opéra Energie :**

Opéra Energie est le leader du courtage d'électricité et de gaz en France avec plus de 6.000 entreprises clientes.

*La société est accompagnée par les fonds, Odysée Convertibles & Actions n°3 et 4, UFF Multicroissance n°1 et 2, et Odysée PME Croissance n°1, 2 et 3.*



### OUVERTURE DE LA 8<sup>ème</sup> BOUTIQUE

Après les emplacements des rues Le Pelletier (75009), Washington (75008), Montmartre (75002), Godot de Mauroy (75009), Miromesnil (75008), Roquépine (75008) et St Augustin (75002), Les Savoyards ont ouvert un 8<sup>ème</sup> point de vente Label Ferme rue du Faubourg Poissonnière (75010), toujours détenu en propre. L'enseigne de restauration rapide poursuit son implantation dans les quartiers de bureaux parisiens, et prépare son nouveau plan de développement.

#### **A propos des Savoyards :**

Label Ferme est une enseigne de restauration rapide en direct des producteurs : depuis 2011, les boutiques proposent salades et sandwiches à composer soi-même à partir de fruits et légumes issus d'exploitations régionales et de produits frais de fabrication artisanale et fermière.

*La société est accompagnée par les fonds Odysée Capital, Odysée Convertibles & Actions n°1, 3 et 4, UFF Multicroissance, Odysée PME Croissance n°1 et 2 et Odysée Rendement.*

**TOUT INVESTISSEMENT EST SOUMIS A UN RISQUE DE DEFAILLANCE ET DE LIQUIDITE**

## FONDS OUVERTS A LA SOUSCRIPTION

### FIP ELIGIBLE A LA REDUCTION D'IMPOT SUR LE REVENU DE 18%

**Souscription** : jusqu'au 31 décembre 2018 (minimum de 1 000€).

**Fiscalité :**

- **Réduction d'IR de 18%** de l'investissement (hors droits d'entrée, dans la limite de 4.320€ pour un couple et 2.160€ pour un célibataire) dans le cadre du plafond global de 10.000€.
- **Exonération d'IR** (hors prélèvements sociaux) sur les éventuelles plus-values.
- **En contrepartie d'une durée de blocage de 6 à 7 ans selon la date de souscription, prorogable 2x 18 mois (soit jusqu'au 31/10/2027 maximum).**

**Distribution** : dès novembre 2024 (soit 6 à 7 ans post souscription) pour ramener la trésorerie éventuellement disponible à moins de 10% des souscriptions nettes.

**A compter du 28 septembre 2018, le taux d'investissement du fonds en titres éligibles est de 72%, contre 70% auparavant.**



### FCPR DIVERSIFIE, INVESTI EN ENTREPRISES ET FONCIERES COTEES

**Souscription** : jusqu'au 31 décembre 2019 (minimum de 5 000€).

**Fiscalité :**

- **Exonération d'IR** (hors prélèvements sociaux) sur les éventuelles plus-values.
- **Exonération d'IFI.**
- **En contrepartie d'une durée de blocage de 6 à 7 ans selon la date de souscription, prorogable 3x 1 an (soit jusqu'au 28/09/2028 maximum).**

**Distribution** : dès octobre 2025 (soit 6 à 7 ans post souscription) pour ramener la trésorerie éventuellement disponible à moins de 10% des souscriptions nettes.

La société de gestion investira au moins 9% des souscriptions dans les mêmes conditions que les autres souscripteurs, pour porter le montant global de l'engagement de la société de gestion et de l'équipe de gestion à **10%** des souscriptions.



### RISQUES ASSOCIES

- (1) Les **principaux risques** sont le risque de perte en capital (partielle ou totale), le risque de liquidité et le risque lié aux investissements dans des entreprises non cotées. Les investissements dans des foncières cotées présentent un risque immobilier et un risque de marché. Les risques sont détaillés dans les règlements des fonds, au point « 3.3 Profil de risque ».
- (2) La stratégie de gestion mise en oeuvre peut ne pas s'avérer efficace. Les performances passées d'une classe d'actifs ne préjugent en rien des performances futures. **L'investisseur peut perdre tout ou partie du montant du capital investi, les fonds n'étant pas garantis en capital.**

Les informations présentées ci-dessus ne constituent ni un élément contractuel, ni un conseil en investissement. Le traitement fiscal dépend de la situation de chacun. Les risques, les frais et la durée de placement recommandée sont décrits dans le DICI (Documents d'Information Clé pour l'Investisseur) et le règlement du fonds. Le DICI doit être remis au souscripteur préalablement à la souscription.

**Pour en savoir plus, rendez-vous sur [www.odysseeventure.com](http://www.odysseeventure.com) ou composez le 01.71.18.11.50**



## COMPOSITION DES FONDS

	CAPITAL PROXIMITE	ODYSSEE PROXIMITE	CAPITAL PROXIMITE 2	ODYSSEE INNOVATION 2	BOURSIINNOVATION 3	ODYSSEE PROXIMITE 2	ODYSSEE CAPITAL	ODYSSEE CONVERTIBLES & ACTIONS	ODYSSEE RENDEMENT	ODYSSEE CONVERTIBLES & ACTIONS 2	ODYSSEE CONVERTIBLES & ACTIONS 3	ODYSSEE PME CROISSANCE	UFF MULTICROISSANCE	ODYSSEE PME CROISSANCE 2	ODYSSEE CONVERTIBLES & ACTIONS N°4	UFF MULTICROISSANCE N°2	ODYSSEE PME CROISSANCE N°3	UFF FRANCE CROISSANCE	ODYSSEE PME CROISSANCE N°4
A&B COUTURE (ateliers de fabrication de vêtements haute couture)																			
A9 GROUP - GYMGLISH (apprentissage de langues étrangères)																			
ADAMEO (conseil recrutement chaîne logistique)																			
ADOCIA (biotechnologies)																			
ALTAREA (foncière)																			
ARGAN (foncière)																			
ARTEA (foncière)																			
CBO TERRITORIA (foncière)																			
COLLECTION EXCLUSIVE (conception de décoration)																			
DDS (édition de logiciels)																			
DECOD (images 3D)																			
DESMARQUES (destockage de prêt-à-porter)																			
EASYKOST (édition de logiciels)																			
EKINOPS (équipements télécoms)																			
ELENEO (édition de logiciels)																			
ESKER (édition de logiciels)																			
FIDE (éditeur de solution logicielle)																			
FOCUS HOME INTERACTIVE (jeux vidéo)																			
FONCIERE LYONNAISE (foncière)																			
FRANCE RESILLE (fabrication de décors architecturaux)																			
HARVEST (édition de logiciels)																			
HWF3 (formation continue d'adultes)																			
HYBRIGENICS (biotechnologies)																			
IENA (conseils et services informatiques)																			
IMMOBILIERE FREY (foncière)																			
INV IT - INFIDIS (distribution informatique)																			
INFOTEL (services informatiques)																			
INOPS (services informatiques)																			
ITESOFT (éditeur de logiciels)																			
KALRAY (microprocesseurs multicœurs)																			
KEPLER CONSULTING GROUP (conseils)																			
KEYYO (opérateur de service télécom dédié aux entreprises)																			
KLEPIERRE (foncière)																			
KOSMEO BEAUTE (production et distribution de parfums)																			
LA FABRIQUE GIVREE (producteur et distributeur de glaces artisanales)																			
LEADER PRINT GROUP (technologie d'impression numérique)																			
LES SAVOYARDS - LABEL FERME (restauration rapide)																			
LINEDATA (édition de logiciels)																			
LMP (édition de logiciels dans le domaine du conseil)																			
LOVE AND GREEN (produits écologiques)																			
MC GROUP (services télécoms)																			
MC NETWORKS (services télécoms)																			
MEDICREA (instrumentation médicale)																			
MILLET INNOVATION (fabrication de matériel médical)																			
MODZ (destockage de boutiques multi-marques)																			
MYELEFANT (éditeur de plateformes de publicité)																			
NAILMATIC (commercialisation et distribution de cosmétiques)																			
NEOSPHERES (conseil)																			
NOMADVANTAGE (conseil en systèmes et logiciels informatiques)																			
OPERA ENERGIE (courtage en électricité et gaz)																			
OXALA CONSULTING (conseil)																			
PARIS REALTY FUND (foncière)																			
PATRIMOINE ET COMMERCE (foncière)																			
PERNEL MEDIA (production audiovisuelle)																			
PROXEM (édition de logiciels SaaS)																			
QIRINESS (conception et commercialisation de produits cosmétiques)																			
QUANTIC DREAM (jeux vidéo)																			
SCBSM (foncière)																			
SELECTIRENTE (foncière)																			
SERIOUS FACTORY (édition de logiciels)																			
SIDETRADE (édition de logiciels)																			
STREAMWIDE (édition de logiciels)																			
SUPERVIZOR (édition de logiciels)																			
SWORD GROUP (services informatiques)																			
SYXPERIANE GROUP (conseil en systèmes et logiciels informatiques)																			
TERREIS (foncière)																			
TOUR EIFFEL (foncière)																			
UNIBAIL-RODAMCO-WESTFIELD (foncière)																			
WITBE (édition de logiciels)																			
YMAGIS (services au cinéma numérique)																			



## VIE DES FONDS

### FIP CAPITAL PROXIMITE

<b>MILLÉSIME</b>	2005
<b>VALEUR LIQUIDATIVE AU 29/06/2018 (PART A)</b>	0,00€
<b>VARIATION DEPUIS L'ORIGINE (yc distribution)</b>	+ 33,5%
<b>VARIATION SUR LE SEMESTRE (yc distribution)</b>	+ 0,0%
<b>STATUT</b>	LIQUIDATION

Dans le cadre de la liquidation du fonds, une première distribution a eu lieu, correspondant à l'intégralité de la valeur liquidative au 31 octobre 2017. Le fonds détient encore trois participations. Dès leur sortie, le fonds pourra être dissous. La fin des opérations de liquidation est estimée à fin 2019.

### FIP CAPITAL PROXIMITE 2

<b>MILLÉSIME</b>	2007
<b>VALEUR LIQUIDATIVE AU 29/06/2018 (PART A)</b>	0,00€
<b>VARIATION DEPUIS L'ORIGINE (yc distribution)</b>	+ 78,9%
<b>VARIATION SUR LE SEMESTRE (yc distribution)</b>	+ 0,0%
<b>STATUT</b>	LIQUIDATION

Dans le cadre de la liquidation du fonds, une première distribution a eu lieu, correspondant à l'intégralité de la valeur liquidative au 31 octobre 2017. Le fonds détient encore deux participations. Dès leur sortie, le fonds pourra être dissous. La fin des opérations de liquidation est estimée à fin 2019.

### FIP ODYSSEE PROXIMITE

<b>MILLÉSIME</b>	2007
<b>VALEUR LIQUIDATIVE AU 29/06/2018 (PART A)</b>	3,41€
<b>VARIATION DEPUIS L'ORIGINE (yc distribution)</b>	+ 68,04%
<b>VARIATION SUR LE SEMESTRE (yc distribution)</b>	+ 0,2%
<b>STATUT</b>	LIQUIDATION

Dans le cadre de la liquidation du fonds, une première distribution a eu lieu, correspondant à l'intégralité de la valeur liquidative au 31 octobre 2017. Le fonds détient encore deux participations. Dès leur sortie, le fonds pourra être dissous. La fin des opérations de liquidation est estimée à fin 2019.

### FCPI ODYSSEE INNOVATION 2

<b>MILLÉSIME</b>	2009
<b>VALEUR LIQUIDATIVE AU 29/06/2018 (PART A)</b>	2 292,52€
<b>VARIATION DEPUIS L'ORIGINE</b>	+ 129,25%
<b>VARIATION SUR LE SEMESTRE</b>	+ 0,5%
<b>STATUT</b>	PRE-LIQUIDATION

Votre société de gestion a décidé de proroger la durée de vie du fonds d'une année supplémentaire, jusqu'au 31 décembre 2019. Afin d'accélérer la cession des actifs en portefeuille, le fonds est entré en période de pré-liquidation à compter du 1er juillet 2018, avec pour conséquence de bloquer les rachats.

### FCPI BOURSINNOVATION 3

<b>MILLÉSIME</b>	2009
<b>VALEUR LIQUIDATIVE AU 29/06/2018 (PART A)</b>	2 180,41€
<b>VARIATION DEPUIS L'ORIGINE</b>	+ 118,04%
<b>VARIATION SUR LE SEMESTRE</b>	+0,7%
<b>STATUT</b>	PRE-LIQUIDATION

Votre société de gestion a décidé de proroger la durée de vie du fonds d'une année supplémentaire, jusqu'au 31 décembre 2019. Afin d'accélérer la cession des actifs en portefeuille, le fonds est entré en période de pré-liquidation à compter du 1er juillet 2018, avec pour conséquence de bloquer les rachats.

### FIP ODYSSEE PROXIMITE 2

<b>MILLÉSIME</b>	2010
<b>VALEUR LIQUIDATIVE AU 29/06/2018 (PART A)</b>	2 081,56€
<b>VARIATION DEPUIS L'ORIGINE</b>	+ 108,16%
<b>VARIATION SUR LE SEMESTRE</b>	+ 1,8%
<b>STATUT</b>	PRE-LIQUIDATION

Votre société de gestion a décidé de proroger la durée de vie du fonds d'une année supplémentaire, jusqu'au 31 mai 2019. Afin d'accélérer la cession des actifs en portefeuille, le fonds est entré en période de pré-liquidation à compter du 1<sup>er</sup> octobre 2017, avec pour conséquence de bloquer les rachats.

### FIP ODYSSEE CAPITAL

<b>MILLÉSIME</b>	2011
<b>VALEUR LIQUIDATIVE AU 29/06/2018 (PART A)</b>	1 724,72€
<b>VARIATION DEPUIS L'ORIGINE</b>	+ 72,47%
<b>VARIATION SUR LE SEMESTRE</b>	+ 1,2%
<b>STATUT</b>	PRE-LIQUIDATION

Votre société de gestion a décidé de proroger la durée de vie du fonds de 18 mois, jusqu'au 30 juin 2020. Afin d'accélérer la cession des actifs en portefeuille, le fonds est entré en période de pré-liquidation à compter du 1er octobre 2017, avec pour conséquence de bloquer les rachats.

### FIP ODYSSEE CONVERTIBLES & ACTIONS

<b>MILLÉSIME</b>	2012
<b>VALEUR LIQUIDATIVE AU 29/06/2018 (PART A)</b>	393,04€
<b>VARIATION DEPUIS L'ORIGINE (yc distribution)</b>	+ 49,30%
<b>VARIATION SUR LE SEMESTRE</b>	- 2,1%
<b>STATUT</b>	INVESTI

La date de liquidation du fonds, hors prorogation éventuelle, est fixée au 31 mai 2019. Le fonds a procédé à une première distribution de 1.100€ par part le 27 avril 2018, soit 110% de sa valeur de constitution. Afin d'accélérer la cession des actifs en portefeuille, le fonds entrera en période de pré-liquidation à compter du 1er novembre 2018, avec pour conséquence de bloquer les rachats.

## FIP ODYSSEE CONVERTIBLES & ACTIONS 2

MILLÉSIME	2013
VALEUR LIQUIDATIVE AU 29/06/2018 (PART A)	1 188,69€
VARIATION DEPUIS L'ORIGINE	+ 18,87%
VARIATION SUR LE SEMESTRE	-6,5%
STATUT	INVESTI

La date de liquidation du fonds, hors prorogation éventuelle, est fixée au 17 juin 2020.

## FCPR ODYSSEE RENDEMENT

MILLÉSIME	2013
VALEUR LIQUIDATIVE AU 29/06/2018 (PART A1)	2 097,29€
VARIATION DEPUIS L'ORIGINE	+ 109,7%
VARIATION SUR LE SEMESTRE	+9,0%
STATUT	INVESTI

La date de liquidation du fonds, hors prorogation éventuelle, est fixée au 30 septembre 2019.

## FIP ODYSSEE CONVERTIBLES & ACTIONS 3

MILLÉSIME	2014
VALEUR LIQUIDATIVE AU 29/06/2018 (PART A)	846,94€
VARIATION DEPUIS L'ORIGINE	-15,31 %
VARIATION SUR LE SEMESTRE	- 6,4%
STATUT	INVESTI

La date de liquidation du fonds, hors prorogation éventuelle, est fixée au 20 mai 2021.

## FIP ODYSSEE PME CROISSANCE

MILLÉSIME	2014
VALEUR LIQUIDATIVE AU 29/06/2018 (PART A)	871,49€
VARIATION DEPUIS L'ORIGINE	-12,85 %
VARIATION SUR LE SEMESTRE	-5,8 %
STATUT	INVESTI

La date de liquidation du fonds, hors prorogation éventuelle, est fixée au 20 mai 2021.

## FIP UFF MULTICROISSANCE

MILLÉSIME	2014
VALEUR LIQUIDATIVE AU 29/06/2018 (PART A)	837,37€
VARIATION DEPUIS L'ORIGINE	- 16,26%
VARIATION SUR LE SEMESTRE	- 8,0%
STATUT	INVESTI

La date de liquidation du fonds, hors prorogation éventuelle, est fixée au 31 octobre 2021.

## FIP ODYSSEE PME CROISSANCE 2

MILLÉSIME	2015
VALEUR LIQUIDATIVE AU 29/06/2018 (PART A)	889,98€
VARIATION DEPUIS L'ORIGINE	- 11,0%
VARIATION SUR LE SEMESTRE	- 3,7%
STATUT	EN COURS D'INVESTISSEMENT

La date de liquidation du fonds, hors prorogation éventuelle, est fixée au 19 mai 2022.

## FIP ODYSSEE CONVERTIBLES & ACTIONS N°4

MILLÉSIME	2015
VALEUR LIQUIDATIVE AU 29/06/2018 (PART A)	911,11€
VARIATION DEPUIS L'ORIGINE	- 8,89%
VARIATION SUR LE SEMESTRE	- 3,3%
STATUT	EN COURS D'INVESTISSEMENT

La date de liquidation du fonds, hors prorogation éventuelle, est fixée au 31 octobre 2022.

## FIP UFF MULTICROISSANCE N°2

MILLÉSIME	2015
VALEUR LIQUIDATIVE AU 29/06/2018 (PART A)	922,94 €
VARIATION DEPUIS L'ORIGINE	- 7,71 %
VARIATION SUR LE SEMESTRE	- 2,8 %
STATUT	EN COURS D'INVESTISSEMENT

La date de liquidation du fonds, hors prorogation éventuelle, est fixée au 31 décembre 2022.

## FIP ODYSSEE PME CROISSANCE N°3

MILLÉSIME	2016
VALEUR LIQUIDATIVE AU 29/06/2018 (PART A)	958,03€
VARIATION DEPUIS L'ORIGINE	- 4,2%
VARIATION SUR LE SEMESTRE	- 2,8%
STATUT	EN COURS D'INVESTISSEMENT

La date de liquidation du fonds, hors prorogation éventuelle, est fixée au 21 avril 2023.

## FIP UFF FRANCE CROISSANCE

MILLÉSIME	2017
VALEUR LIQUIDATIVE AU 29/06/2018 (PART A)	990,02€
VARIATION DEPUIS L'ORIGINE	- 1,00%
VARIATION SUR LE SEMESTRE	- 0,5%
STATUT	EN COURS D'INVESTISSEMENT

La date de liquidation du fonds, hors prorogation éventuelle, est fixée au 28 février 2024.

## FIP ODYSSEE PME CROISSANCE N°4

MILLÉSIME	2017
VALEUR LIQUIDATIVE AU 29/06/2018 (PART A)	983,76€
VARIATION DEPUIS L'ORIGINE	- 1,62%
VARIATION SUR LE SEMESTRE	- 1,5%
STATUT	EN COURS D'INVESTISSEMENT

La date de liquidation du fonds, hors prorogation éventuelle, est fixée au 31 octobre 2024.



**Communication sur les frais prélevés, conformément au décret n° 2012-465 du 10 avril 2012 relatif à l'encadrement et à la transparence des frais**

Fonds	ANNEE de création	GRANDEUR constatée	SOMME DE LA VALEUR LIQUIDATIVE											
			et des distributions en euros ; frais de gestion et de distribution (hors droits d'entrée) réellement prélevés depuis la souscription (calculés selon une méthode normalisée)											
			Au 31/12/2006	Au 31/12/2007	Au 31/12/2008	Au 31/12/2009	Au 31/12/2010	Au 31/12/2011	Au 31/12/2012	Au 31/12/2013	Au 31/12/2014	Au 31/12/2015	Au 31/12/2016	Au 31/12/2017
FIP CAPITAL PROXIMITE	2005	VL + distributions	1 088,08	1 040,92	886,30	890,92	858,26	829,37	927,09	1 143,14	1 149,56	1 175,53	1 254,26	1 335,28
		Montant des frais	9,82	59,80	99,09	137,93	171,60	205,78	241,83	285,65	330,26	372,92	419,79	467,05
FCPI UFF INNOVATION 6	2007	VL + distributions		1 005,74	973,01	971,26	994,03	1 019,87	1 078,21	1 200,47	1 210,89	1 349,70	1 355,97	1 365,35
		Montant des frais		1,56	28,61	63,52	97,88	133,72	171,96	212,54	256,89	298,79	331,74	334,24
FIP ODYSSEE PROXIMITE	2007	VL + distributions			1 004,28	943,75	933,47	957,42	927,95	1 019,46	1 275,82	1 217,99	1 644,70	1 677,02
		Montant des frais			28,96	67,80	105,40	143,56	182,54	222,35	266,63	314,98	378,37	431,22
FIP CAPITAL PROXIMITE 2	2007	VL + distributions			964,70	938,14	927,50	906,76	1 272,37	1 453,92	1 459,76	1 543,72	1 738,08	1 789,40
		Montant des frais			46,53	85,39	126,15	163,24	206,28	263,42	324,58	386,92	456,42	515,84
FCPI CAP INNOVATION 2007	2007	VL + distributions			953,74	945,30	995,06	1 042,05	1 093,30	1 193,68	1 342,70	1 526,13	1 910,25	1 871,00
		Montant des frais			49,01	87,79	127,02	168,45	211,01	256,68	308,04	367,88	441,12	520,59
FCPI ODYSSEE INNOVATION 2	2009	VL + distributions					1 031,07	1 051,65	1 124,14	1 246,56	1 451,00	1 708,42	2 201,01	2 282,08
		Montant des frais					24,89	54,02	88,93	125,82	172,16	222,51	282,51	346,02
FCPI BOURSINNOVATION 3	2009	VL + distributions					1 008,35	1 034,57	1 108,44	1 220,08	1 467,24	1 655,41	2 106,18	2 164,26
		Montant des frais					41,63	87,32	132,93	183,20	242,67	313,26	394,09	468,82
FIP ODYSSEE PROXIMITE 2	2010	VL + distributions						956,36	982,68	1 109,48	1 308,31	1 291,60	1 505,71	2 045,28
		Montant des frais						75,53	116,70	163,42	219,71	282,67	350,98	430,92
FIP ODYSSEE CAPITAL	2011	VL + distributions							979,57	993,89	1 041,06	1 079,50	1 513,12	1 704,61
		Montant des frais							51,67	86,16	125,27	165,08	223,72	269,93
FIP ODYSSEE CONVERTIBLES & ACTIONS	2012	VL + distributions								945,62	995,28	1 041,13	1 527,44	1 524,64
		Montant des frais								54,45	91,72	135,41	195,25	236,91
FCPR ODYSSEE RENDEMENT	2013	VL + distributions								1 092,87	1 305,52	1 465,55	1 662,07	2 097,29
		Montant des frais								4,62	28,64	51,12	76,44	98,76
FIP ODYSSEE CONVERTIBLES & ACTIONS 2	2013	VL + distributions								973,11	941,21	966,07	952,73	1 271,30
		Montant des frais								7,79	51,35	88,73	128,62	167,61
FIP ODYSSEE PME CROISSANCE	2014	VL + distributions									982,16	940,31	900,05	924,86
		Montant des frais									12,72	52,11	106,48	147,76
FIP ODYSSEE CONVERTIBLES & ACTIONS 3	2014	VL + distributions									978,72	965,81	903,93	904,37
		Montant des frais									12,29	49,08	102,83	146,05
FIP UFF MULTICROISSANCE	2014	VL + distributions									993,16	978,53	950,19	910,39
		Montant des frais									0,40	12,42	60,21	99,40
FIP ODYSSEE PME CROISSANCE 2	2015	VL + distributions										982,04	945,94	924,04
		Montant des frais										9,44	56,22	96,39
FIP ODYSSEE CONVERTIBLES & ACTIONS N°4	2015	VL + distributions										993,31	975,31	942,23
		Montant des frais										1,91	22,83	84,00
FIP UFF MULTICROISSANCE N°2	2016	VL + distributions											988,21	949,46
		Montant des frais											8,01	58,11
FIP ODYSSEE PME CROISSANCE N°3	2016	VL + distributions											988,70	958,03
		Montant des frais											3,29	69,37
FIP UFF FRANCE CROISSANCE	2017	VL + distributions												995,06
		Montant des frais												4,23
FIP ODYSSEE PME CROISSANCE N°4	2017	VL + distributions												998,46
		Montant des frais												0,18

Les données comptables ont été fournies par les valorisateurs des fonds et revues par la société de gestion. Elles n'ont pas toutes été auditées par nos commissaires aux comptes.

*Le montant des frais ainsi que les valeurs liquidatives majorées des distributions figurant dans ce tableau résultent d'une simulation selon les normes réglementaires prévues à l'article 7 de l'arrêté du 10 avril 2012 pris pour l'application du décret n°2012-465 du 10 avril 2012 relatif à l'encadrement et à la transparence des frais et commissions prélevés directement ou indirectement par les fonds et sociétés mentionnés aux articles 199 terdecies-0 A et 885-0 V bis du Code Général des Impôts.*

---

**ODYSSEE VENTURE**  
accélérateur de croissance

---

ODYSSEE Venture - 26 rue de Berri - 75008 PARIS - tél : 01 71 18 11 50 - [www.odysseeventure.com](http://www.odysseeventure.com)  
Agréée par l'AMF ([www.amf-france.org](http://www.amf-france.org)) en date du 1er décembre 1999 sous le n°GP99036