

La lettre semestrielle

FIP - FCPI - FCPR

30 juin 2020

ODYSSEE VENTURE
accélérateur de croissance

le mot des gérants

AU SOMMAIRE

LE MOT DES GÉRANTS

Page 2

ZOOM FINANCIER

Page 3

LE DERNIER INVESTISSEMENT :

OÏKO

Page 4

LA DERNIERE SORTIE :

INOP'S

Page 5

PRINCIPALES ACTUALITÉS DE NOS PARTICIPATIONS

Page 6

FONDS OUVERTS À LA SOUSCRIPTION

Page 7

COMPOSITION DES FONDS

Page 8

ÉVOLUTION ET VIE DES FONDS

Pages 9 à 11

LIQUIDITÉ DES FONDS



Distributions du 1^{er} semestre 2020 :

Le FIP ODYSÉE Convertibles & Actions 2 a procédé en avril à une première distribution de 142% de son nominal. Les FIP CAPITAL Proximité 1 et 2 ont clôturé leurs liquidations avec une seconde distribution en juin (pour un total distribué de 203% et 180,4% de leur nominal). Le FIP ODYSÉE Proximité 2 a également procédé à une nouvelle distribution en juin portant le montant total des distributions à 279,4% du nominal.

Distributions programmées au 2nd semestre 2020 :

Les FIP ODYSÉE Convertibles & Actions 1 et 2 procéderont à une deuxième distribution au mois de novembre, de 20% et 25% de leur nominal, ce qui portera le total distribué à 130% et 167%.

Plus d'informations concernant la liquidité des fonds est disponible en pages 9 et 10 de cette lettre.

PRIORITÉ À LA CROISSANCE



Depuis 1999, ODYSÉE Venture accompagne des entreprises de croissance. Vous retrouverez en pages 4 et 5 la dernière cession et le dernier investissement réalisés, et en page 6 les principales actualités de nos participations.

Bien entendu, chaque investissement est soumis à un risque de défaillance et de liquidité.

FONDS OUVERTS

Le FIP ODYSÉE PME Croissance N°5 a été constitué le 31 octobre 2019. Il reste ouvert à la souscription jusque fin 2020 et offre une réduction d'IR de 18% et une poche de diversification en foncières cotées.

Le FIP ODYSÉE PME Croissance N°6 sera constitué le 31 octobre 2020 et offre une réduction d'IR de 22,5% en 2020. Il est ouvert à la souscription depuis son agrément le 11 août.

Le FCPR ODYSÉE Actions a été constitué le 30 septembre 2020.

Il fait partie des très rares FCPR agréés ouvert au mécanisme du emploi de cession (Article 150 OB ter du CGI).

Les caractéristiques de ces fonds figurent en page 7.

Achévé de rédiger le 30 septembre 2020

zoom financier

RECHERCHE DE LA PERFORMANCE ET DURÉE D'INVESTISSEMENT

LIBELLÉ DU FONDS	VALEUR INITIALE PART A	MILLÉSIME	VALEUR LIQUIDATIVE	DISTRIBUTIONS	VALEUR LIQUIDATIVE + DISTRIBUTIONS	PERFORMANCE HORS RÉDUCTION D'IMPÔT
CAPITAL PROXIMITÉ	1 000 €	2005	Liquidé	2 030,31 €	2 030,31 €	+ 103,03%
BOURSINNOVATION 2	1 000 €	2006	Liquidé	1 239,98 €	1 239,98 €	+ 24%
ODYSÉE INNOVATION	1 000 €	2007	Liquidé	1 508,35 €	1 508,35 €	+ 50,84%
UFF INNOVATION 6	1 000 €	2007	Liquidé	1 365,35 €	1 365,35 €	+ 36,54%
CAP INNOVATION 2007	1 000 €	2007	Liquidé	1 871,00 €	1 871,00 €	+ 87,10%
CAPITAL PROXIMITÉ 2	1 000 €	2007	Liquidé	1 803,84 €	1 803,84 €	+ 80,38%
ODYSÉE PROXIMITÉ	1 000 €	2007	Liquidé	1 677,02 €	1 677,02 €	+ 67,70%
ODYSÉE INNOVATION 2	1 000 €	2009	Liquidé	2 255,23 €	2 255,23 €	+ 125,52%
BOURSINNOVATION 3	1 000 €	2009	Liquidé	2 129,82 €	2 129,82 €	+ 112,98%
ODYSÉE PROXIMITÉ 2	1 000 €	2010	12,55 €	2 781,85 €	2 794,40 €	+ 179,44%
ODYSÉE CAPITAL	1 000 €	2011	46,99 €	1 679,27 €	1 726,26 €	+ 72,63%
ODYSÉE CONVERTIBLES & ACTIONS	1 000 €	2012	407,82€	1 100,00 €	1 507,82 €	+ 50,78%
ODYSÉE CONVERTIBLES & ACTIONS 2	1 000 €	2013	575,68 €	1 420,00 €	1 995,68 €	+ 99,57%
ODYSÉE RENDEMENT part A1	1 000 €	2013	204,56 €	2 761,30 €	2 965,86 €	+ 196,69%
ODYSÉE RENDEMENT part A2	1 000 €	2013	207,68 €	2 781,49 €	2 989,17 €	+ 198,92%
ODYSÉE CONVERTIBLES & ACTIONS 3	1 000 €	2014	1 062,96 €	-	1 062,96 €	+ 6,30%
ODYSÉE PME CROISSANCE	1 000 €	2014	1 127,15 €	-	1 127,15 €	+ 12,72%
UFF MULTICROISSANCE	1 000 €	2014	1 010,43 €	-	1 010,43 €	+ 1,04%
ODYSÉE PME CROISSANCE N°2	1 000 €	2015	771,84 €	-	771,84 €	- 22,82%
ODYSÉE CONVERTIBLES & ACTIONS 4	1 000 €	2015	830,19 €	-	830,19 €	- 16,98%
UFF MULTICROISSANCE N°2	1 000 €	2016	894,25 €	-	894,25 €	- 10,58%
ODYSÉE PME CROISSANCE N°3	1 000 €	2016	858,47 €	-	858,47 €	- 14,15%
UFF FRANCE CROISSANCE	1 000 €	2017	758,98 €	-	758,98 €	- 24,10%
ODYSÉE PME CROISSANCE N°4	1 000 €	2017	824,95 €	-	824,95 €	- 17,51%
ODYSÉE RENDEMENT N°2 part A1	1 000 €	2018	942,14 €	-	942,14 €	- 5,79%
ODYSÉE RENDEMENT N°2 part A2	1 000 €	2018	944,10 €	-	944,10 €	- 5,59%
ODYSÉE PME CROISSANCE N°5	1 000 €	2018	978,64 €	-	978,64 €	- 2,14%

LES PERFORMANCES PASSES NE PREJUGENT PAS DES PERFORMANCES FUTURES

- Les variations de la valeur liquidative sont calculées depuis la création des fonds et intègrent les distributions.
- Elles sont calculées hors réduction d'IR ou d'ISF dont bénéficie le porteur de part et hors prélèvements sociaux. Les plus-values éventuelles sont exonérées d'impôt sur le revenu.
- La valeur liquidative des fonds peut ne pas refléter, dans un sens ou dans l'autre, le potentiel des actifs en portefeuille sur la durée de vie du fonds et ne pas tenir compte de l'évolution possible de leurs valeurs.

RÈGLES DU JEU DU PRIVATE EQUITY

Les fonds les plus récents présentent normalement des performances négatives : leur portefeuille de participations est en cours de constitution et ne dégage pas encore de produits, alors que ces fonds supportent des charges. La durée d'investissement peut aller jusqu'à 44 mois à compter de la constitution du fonds. Cette durée correspond à la durée nécessaire pour investir de manière professionnelle sans précipitation. C'est la durée généralement retenue pour les véhicules d'investissement souscrits par les investisseurs institutionnels, à condition toutefois d'accepter comme ces professionnels d'investir dans des véhicules qui présentent des durées cohérentes avec celles des portefeuilles sous gestion. Rappelons que le déroulé professionnel d'un investissement nécessite de 3 à 6 mois, de la rencontre du management jusqu'au décaissement de l'investissement, en passant par les indispensables diligences financières et commerciales et le calendrier juridique de l'opération et que les plus belles opérations se concluent par des introductions en bourse ou des cessions industrielles, qui peuvent nécessiter encore 2 à 3 ans pour céder l'ensemble des titres ou encaisser l'ensemble des compléments de prix. C'est pourquoi nos fonds les plus récents prévoient une **durée de blocage** qui peut aller jusqu'à **9 ou 10 ans** à compter de la constitution... mais également une **distribution obligatoire à 7 ans** alimentée par les premières sorties.

le dernier investissement

Expert de la digitalisation d'intérieur dans l'univers du luxe, OïKO est un intégrateur de solutions domotiques haut de gamme sur-mesure.

“OïKO envisage la digitalisation d'intérieur sous un nouvel angle : plus facile, plus innovant, notamment à travers une plate-forme qui permet de piloter sur une interface unique l'ensemble des installations domotiques et multimédias des différents espaces de vie.”

Alexandre DUPEU, Président d'OïKO

Fondée en 2016 par Alexandre Dupeu, OïKO est un intégrateur agréé des meilleures technologies du marché pour les espaces de prestige (hôtels et villas).

Eclairages, systèmes vidéo et audio, volets roulants, climatisation et chauffage, systèmes de surveillance, contrôles d'accès... Toutes les fonctions sont programmées et commandées depuis l'application OïKO, accessible de manière simple et sécurisée par smartphone, tablette, ordinateur ou télévision.

L'objectif est d'apporter toujours plus de confort, de simplicité d'usage et de personnalisation avec pour seule limite la créativité des clients :

- création d'une ambiance sonore et lumineuse en fonction de l'occupation des espaces,
- modulation en temps réel de la température,
- digitalisation des salons privés, des salles de cinéma, des salles de conférences intelligentes,
- ouverture biométrique des locaux...

L'accompagnement personnalisé comprend les études préliminaires, la conception et le prototypage, le déploiement et le suivi ainsi que la maintenance prédictive des installations.

Le savoir-faire reconnu d'OïKO lui a permis de nouer des partenariats pérennes avec des entreprises majeures de la construction (Eiffage, Bouygues ou encore Vinci), des groupes hôteliers de prestige (Groupe Barrière – Fouquet's, Hôtel Le Cheval Blanc...) ou encore de grandes maisons de luxe (Chanel, Louis Vuitton, Graff, ...).

TENDANCES ET PERSPECTIVES

OïKO a réalisé plus de 2M€ de chiffre d'affaires pour son exercice clos en septembre 2019, en forte croissance. La société a également remporté des contrats majeurs avec des clients à Saint Barthélémy et en Côte d'Ivoire, qui devraient conduire à de premiers développements dès 2020.

Pour financer ses projets de croissance en France comme à l'international, OïKO a levé 1,5M€ auprès des fonds gérés par Odysée Venture (UFF France Croissance, Odysée PME Croissance n°4 et n°5 et Odysée Rendement n°2).

OïKO

DIGITALISATION D'INTÉRIEUR

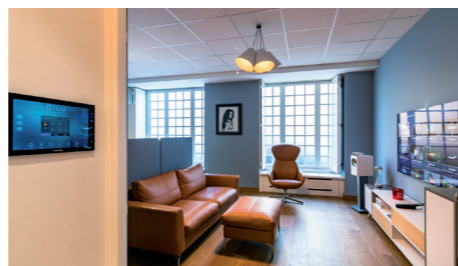
ACTIVITÉ
Solutions Domotiques de Luxe

EFFECTIFS
AU 31 DECEMBRE 2019
9 collaborateurs

CHIFFRE D'AFFAIRES
AU 30 SEPTEMBRE 2019
2,1 M€

HISTORIQUE DE LA SOCIÉTÉ

2016 Création d'OïKO
2017/2018 La société signe des partenariats avec des entreprises majeures de la construction et gagne ses premiers clients prestigieux.
2018/2019 OïKO affiche une croissance de plus de 160 %.
Mars 2020 La société lève 1,5M€ auprès d'Odysée Venture afin de devenir le leader français incontesté sur son marché.



QUELQUES RÉFÉRENCES



INOP'S

ACTIVITÉ
Intermédiation Grands Comptes / ESN

EFFECTIFS
AU 31 DECEMBRE 2019
65 collaborateurs

CHIFFRE D'AFFAIRES
AU 31 DECEMBRE 2019
84M€

HISTORIQUE DE LA SOCIÉTÉ

2009 Création de la société
2012 Levée de fonds auprès d'ODYSSÉE VENTURE et accélération de la croissance
2014 référencement majeur auprès de l'UGAP
2017 Plus de 100M€ de chiffre d'affaires cumulés
2018 70.000 experts, 26 grands comptes privés, 5.000 projets réalisés, 0 litiges.
2020 Prise de contrôle par Freelance.com, société cotée sur Euronext.



Fondée en 2009, INOP's a créé un modèle innovant d'intermédiation entre les grands comptes (publics et privés) et les petites sociétés de services informatiques spécialisées.

Freelance.com conclut un rapprochement avec INOP'S pour constituer le leader français du "travail libéré".

INOP's s'appuie sur une triple-expertise :
- l'animation d'un réseau unique de PME et start-ups expertes du numérique,
- le sourcing des expertises rares répondant aux besoins des grands comptes,
- le pilotage de projets avec engagement de résultats.

Ainsi, le réseau d'INOP's compte plus de 800 PME et start-ups (dont 210 certifiées), rassemblant plus de 40.000 consultants capables d'intervenir sur 150 domaines de compétences, et complété par les 35.000 freelances de son offre dédiée XXE.

La société, référencée auprès des grands donneurs d'ordre exigeants tels que l'UGAP, EDF, AXA, RATP ou Société Générale, sélectionne les meilleurs spécialistes de son réseau pour répondre aux attentes de ses clients et reste l'entrepreneur principal tout au long de la mission des consultants.

Plus de 7.500 projets à engagement de résultats ont été réalisés, sans aucun litige.

Freelance.com, acteur majeur de l'intermédiation freelance et du portage salarial a finalisé l'acquisition d'INOP's en juin 2020, ce qui lui permet de compléter son offre et de devenir un guichet unique d'accès à l'expertise informatique pointue.

Sylvestre Blavet, PDG de Freelance.com, est "ravi du rapprochement avec INOP'S, société à la fois rentable et en forte croissance". "Il s'agit d'une nouvelle étape qui nous permet de conforter notre leadership sur un jeune marché au potentiel immense et sur lequel beaucoup reste à construire. Le monde du travail est en pleine mutation et nous souhaitons accompagner les changements sociétaux qui s'y opèrent. Avec INOP'S, nous complétons encore un peu plus notre offre de services pour adresser le plus largement possible les besoins des talents comme des entreprises."

CONTENU DE LA TRANSACTION

Les fonds Odysée Convertibles & Actions 3 et 4, Odysée PME Croissance et PME Croissance n°2 et n°3, UFF Multicroissance et Multicroissance n°2 sont entrés au capital d'INOP's en novembre 2017.

Ces fonds ont cédé l'intégralité de leur participation dans le cadre de l'acquisition de la société par Freelance.com, réalisant un multiple de 2,3x.

news

principales actualités de nos participations



NOUVEAU RECORD DE SIGNATURES EN JUIN 2020

En juin, Cryptolog International (Universign) a réalisé son meilleur chiffre d'affaires mensuel, en croissance de 20% sur le chiffre d'affaires du mois de décembre dernier, après avoir souffert de la crise sanitaire de mars à mai.

À propos d'Universign :

Cryptolog International (Universign) est le leader européen de la signature électronique de documents. La société est accompagnée par les fonds UFF Multicroissance n°2 et France Croissance, Odyssée Convertibles & Actions 4, et Odyssée PME Croissance n°2, 3 et 4.



RÉ-OUVERTURE DE TOUS LES POINTS DE VENTE

Après avoir revu l'ensemble des processus pour assurer à leurs collaborateurs et à leurs clients une sécurité sanitaire optimale, les fermiers ont ré-ouvert l'ensemble des 9 points de vente dès le mois de mai 2020.

À propos des Savoyards :

Label Ferme est une enseigne de restauration rapide en direct des producteurs, fondée sur des fabrications artisanales et fermières. La société est accompagnée par les fonds Odyssée Capital, Odyssée Convertibles & Actions n°1, 3 et 4, UFF Multicroissance, Odyssée PME Croissance n°1 et 2 et Odyssée Rendement.



NOUVELLE ACQUISITION POUR AB COUTURE

AB couture a acquis le 11 juin MODE CREATION, bureau d'étude spécialisé dans le textile de luxe. Le groupe remonte ainsi la chaîne valeur des artisans du luxe français et complète son offre destinée aux grands groupes français du secteur.

À propos de AB Couture :

Le Groupe A&B Couture rassemble 3 sociétés de façonnage de prêt-à-porter de luxe et un bureau d'étude spécialisé. La société est accompagnée par les fonds UFF Multicroissance n°1 et 2, et Odyssée PME Croissance n°3.



PLUS DE 5.000.000 D'UTILISATEURS DANS LE MONDE

Les ventes du 1er semestre 2020 sont en forte croissance : tandis que le canal de vente aux entreprises baissait fortement, le canal de vente directe ou indirecte aux clients finaux (via des partenariats avec de grands groupes media) a vivement progressé.

À propos de Gymglish :

A9 Group (Gymglish) est une société éditrice de solutions de formation aux langues en mode digital. La société est accompagnée par les fonds Odyssée PME Croissance n°2 et 3, et UFF Multicroissance.

TOUT INVESTISSEMENT EST SOUMIS À UN RISQUE DE DÉFAILLANCE ET DE LIQUIDITÉ

fonds ouverts à la souscription



FIP DIVERSIFIÉ, INVESTI EN ENTREPRISES ET FONCIÈRES COTÉES, ÉLIGIBLE À UNE RÉDUCTION D'IMPÔT SUR LE REVENU DE 18%

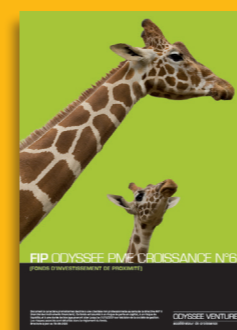
FIP ODYSÉE PME CROISSANCE N°5

Souscription : jusqu'au 31 décembre 2020 (minimum de 3 000€).

Fiscalité : • Réduction d'IR de 18% de l'investissement (hors droits d'entrée, dans la limite de 4.320€ pour un couple et 2.160€ pour un célibataire) dans le cadre du plafond global de 10.000€.

- Exonération d'IR (hors prélèvements sociaux) sur les éventuelles plus-values.
- En contrepartie d'une durée de blocage de 6 à 7 ans selon la date de souscription, prorogeable 2x12 mois (soit jusqu'au 31/10/2028 maximum).

Distribution : dès novembre 2026 (soit 6 à 7 ans post souscription)*



FIP INVESTI EN ENTREPRISES, ÉLIGIBLE À UNE RÉDUCTION D'IMPÔT SUR LE REVENU DE 22,5%

FIP ODYSÉE PME CROISSANCE N°6

Souscription : jusqu'au 31 décembre 2020 (minimum de 3 000€). Confirmation législative nécessaire pour 2021.

Fiscalité : • Réduction d'IR de 22,5% de l'investissement (hors droits d'entrée, dans la limite de 5.400€ pour un couple et 2.700€ pour un célibataire) dans le cadre du plafond global de 10.000€.

- Exonération d'IR (hors prélèvements sociaux) sur les éventuelles plus-values.
- En contrepartie d'une durée de blocage de 6 à 7 ans selon la date de souscription, prorogeable 2x12 mois (soit jusqu'au 31/10/2029 maximum).

Distribution : dès novembre 2027 (soit 6 à 7 ans post souscription)*



FCPR INVESTI EN ENTREPRISES, PRINCIPALEMENT EN ACTIONS

FCPR ODYSÉE ACTIONS

Souscription : jusqu'au 31 mars 2022 (minimum de 10 000€).

Fiscalité : • Exonération d'IR (hors prélèvements sociaux) sur les éventuelles plus-values.

- Régime privilégié à l'IS, éligibilité au emploi des produits de cession de l'article 150-0 B ter du CGI
- En contrepartie d'une durée de blocage de 5,5 à 7 ans selon la date de souscription, prorogeable 3x 1 an (soit jusqu'au 30/09/2030 maximum).

Distribution : dès octobre 2027 (soit 5,5 à 7 ans post souscription)*

Une note fiscale est disponible auprès de la société de gestion.

*pour ramener la trésorerie éventuellement disponible à moins de 10% des souscriptions nettes

RISQUES ASSOCIÉS

(1) Les principaux risques sont le risque de perte en capital (partielle ou totale), le risque de liquidité et le risque lié aux investissements dans des entreprises non cotées. Les investissements dans des foncières cotées présentent un risque immobilier et un risque de marché. Les risques sont détaillés dans les règlements des fonds, au point « 3.3 Profil de risque ».

(2) La stratégie de gestion mise en oeuvre peut ne pas s'avérer efficace. Les performances passées d'une classe d'actifs ne préjugent en rien des performances futures. L'investisseur peut perdre tout ou partie du montant du capital investi, les fonds n'étant pas garantis en capital.

Les informations présentées ci-dessus ne constituent ni un élément contractuel, ni un conseil en investissement. Le traitement fiscal dépend de la situation de chacun. Les risques, les frais et la durée de placement recommandée sont décrits dans le DICI (Document d'Information Clé pour l'Investisseur) et le règlement du fonds. Le DICI doit être remis au souscripteur préalablement à la souscription.

Pour en savoir plus, rendez-vous sur www.odysseeventure.com

ou composez le 01.71.18.11.50

composition des fonds

	ODYSSÉE PROXIMITÉ 2	ODYSSÉE CAPITAL	ODYSSÉE CONVERTIBLES & ACTIONS	ODYSSÉE RENDEMENT	ODYSSÉE CONVERTIBLES & ACTIONS 2	ODYSSÉE CONVERTIBLES & ACTIONS 3	ODYSSÉE PME CROISSANCE	UFF MULTICROISSANCE	ODYSSÉE PME CROISSANCE N°3	UFF FRANCE CROISSANCE	ODYSSÉE PME CROISSANCE N°4	ODYSSÉE RENDEMENT N°2	ODYSSÉE PME CROISSANCE N°5
A&B COUTURE (ateliers de fabrication de vêtements haute couture)													
A9 GROUP - GYMGLISH (apprentissage de langues étrangères)													
ADAMEO (conseil recrutement chaîne logistique)													
ALTAREA (foncière)													
ARCURE (détection de piétons en environnements difficiles)													
ARGAN (foncière)													
CBO TERRITORIA (foncière)													
COVIVIO (foncière)													
CRYPTOLOG INTERNATIONAL - UNIVERSIGN (services informatiques)													
DATEXIM (traitement et analyse d'images médicales)													
DDS (édition de logiciels)													
DECOD (image 3D)													
DIABELOOP (pancréas artificiel)													
EASY SKILL (conseil en ingénierie)													
EASYKOST (édition de logiciels)													
EKO FRIENDLY (cosmétiques sur mesure)													
FIDE (portail collaboratif de supply chain)													
FOCUS HOME INTERACTIVE (jeux vidéo)													
FONCIERE LYONNAISE (foncière)													
HWF3 (formation continue d'adultes)													
ICADE (foncière)													
IENA (conseils et services informatiques)													
IMMOBILIERE FREY (foncière)													
INV IT - INFIDIS (distribution informatique)													
ITESOFT (éditeur de logiciels)													
KALRAY (microprocesseurs multicœurs)													
KAMELEON (personnalisation du parcours visiteurs des sites internet)													
KEPLER CONSULTING GROUP (conseils)													
KLEPIERRE (foncière)													
LA PETITE ÉPICERIE (produits dédiés aux loisirs créatifs)													
LEADER PRINT GROUP (technologie d'impression numérique)													
LES SAVOYARDS - LABEL FERME (restauration rapide)													
LMP (édition de logiciels dans le domaine du conseil)													
MUNIC (gestion des données automobiles)													
NAILMATIC (commercialisation et distribution de cosmétiques)													
NOMADVANTAGE (conseil en systèmes et logiciels informatiques)													
OIKO (digitalisation d'intérieur)													
OPÉRA ÉNERGIE (courtage en électricité et gaz)													
PARIS REALITY FUND (foncière)													
PARSYS TÉLÉMÉDECINE (matériel médical)													
PATRIMOINE ET COMMERCE (foncière)													
PEOPLESFERES (conseil, logiciel et plateforme de service RH)													
PERNEL MEDIA (production audiovisuelle)													
PLEZI (logiciel de marketing automation B2B et d'inbound marketing)													
QIRINESS (conception et commercialisation de produits cosmétiques)													
SALESAPPS (logiciel de support des ventes)													
SCALED RISK (édition de logiciels)													
SCBSM (foncière)													
SERIOUS FACTORY (édition de logiciels)													
SIDETRADE (édition de logiciels)													
STREAMWIDE (édition de logiciels)													
SUPERVIZOR (édition de logiciels)													
SYXPERIANE GROUP (conseil en systèmes et logiciels informatiques)													
TOUR EIFFEL (foncière)													
UNIBAIL-RODAMCO-WESTFIELD (foncière)													
VITADIX INTERNATIONAL (technologies de diagnostic du cancer)													
YMAGIS (services au cinéma numérique)													

vie des fonds

FIP CAPITAL PROXIMITÉ	
MILLÉSIME	2005
VALEUR LIQUIDATIVE AU 30/06/2020 (PART A)	0,0 €
VARIATION DEPUIS L'ORIGINE (yc distribution)	+ 103,0%
VARIATION SUR LE SEMESTRE	+ 0,5%
STATUT	LIQUIDÉ

Une dernière distribution de 69,5% du nominal a eu lieu en juin 2020 (695,03€ par part), clôturant les opérations de liquidation.

FIP CAPITAL PROXIMITÉ 2	
MILLÉSIME	2007
VALEUR LIQUIDATIVE AU 30/06/2020 (PART A)	0,0 €
VARIATION DEPUIS L'ORIGINE (yc distribution)	+ 80,4%
VARIATION SUR LE SEMESTRE	+ 1,4%
STATUT	LIQUIDÉ

Une dernière distribution de 1,44% du nominal a eu lieu en juin 2020 (14,44€ par part), clôturant les opérations de liquidation.

FIP ODYSSEE PROXIMITÉ	
MILLÉSIME	2007
VALEUR LIQUIDATIVE AU 30/06/2020 (PART A)	0,0 €
VARIATION DEPUIS L'ORIGINE (yc distribution)	+ 67,7%
VARIATION SUR LE SEMESTRE	0,0%
STATUT	LIQUIDÉ

Une distribution unique de 167,7% du nominal a eu lieu en novembre 2017 (1.677,02€ par part). La fin des opérations de liquidation a été actée en juin 2020.

FIP ODYSSEE PROXIMITÉ 2	
MILLÉSIME	2010
VALEUR LIQUIDATIVE AU 30/06/2020 (PART A)	12,55 €
VARIATION DEPUIS L'ORIGINE (yc distribution)	+ 179,4%
VARIATION SUR LE SEMESTRE	+ 1,6%
STATUT	LIQUIDATION

Dans le cadre de la liquidation du fonds, une deuxième distribution a eu lieu, correspondant à l'intégralité de la valeur liquidative au 29 mai 2020. Le fonds détient encore deux participations. Dès leur sortie, le fonds pourra être dissous. La fin des opérations de liquidation est estimée à mi-2021.

FIP ODYSSEE CAPITAL	
MILLÉSIME	2011
VALEUR LIQUIDATIVE AU 30/06/2020 (PART A)	46,99 €
VARIATION DEPUIS L'ORIGINE (yc distribution)	+ 72,6%
VARIATION SUR LE SEMESTRE	- 0,6%
STATUT	PRÉ-LIQUIDATION

Afin d'accélérer la cession des actifs en portefeuille, le fonds est entré en période de pré-liquidation à compter du 1/10/2017, avec pour conséquence de bloquer les rachats. Votre société de gestion a décidé de proroger la durée de vie du fonds de 18 mois supplémentaires, soit jusqu'au 31/12/2021. Le fonds a procédé à une première distribution de 168% du nominal en novembre 2018 (1.679,27€ par part).

FIP ODYSSEE CONVERTIBLES & ACTIONS	
MILLÉSIME	2012
VALEUR LIQUIDATIVE AU 30/06/2020 (PART A)	407,82 €
VARIATION DEPUIS L'ORIGINE (yc distribution)	+ 50,8%
VARIATION SUR LE SEMESTRE	- 1,1%
STATUT	PRÉ-LIQUIDATION

Afin d'accélérer la cession des actifs en portefeuille, le fonds est entré en période de pré-liquidation à compter du 01/11/2018, avec pour conséquence de bloquer les rachats. Votre société de gestion a décidé de proroger la durée de vie du fonds de 18 mois supplémentaires, soit jusqu'au 31/05/2022. Le fonds a procédé à une première distribution de 110% du nominal en avril 2018 (1.100€ par part), et procèdera à une deuxième distribution de 20% du nominal en novembre 2020.

FIP ODYSSEE CONVERTIBLES & ACTIONS 2	
MILLÉSIME	2013
VALEUR LIQUIDATIVE AU 30/06/2020 (PART A)	575,68 €
VARIATION DEPUIS L'ORIGINE	+ 96,6%
VARIATION SUR LE SEMESTRE	+ 24,5%
STATUT	PRÉ-LIQUIDATION

Notre société de gestion a décidé de proroger la durée de vie du fonds de 18 mois, jusqu'au 17/12/2021. Afin d'accélérer la cession des actifs en portefeuille, le fonds est entré en période de pré-liquidation à compter du 01/07/2020, avec pour conséquence de bloquer les rachats. Il a procédé à une première distribution de 142% du nominal en avril 2020 (1.420€ par part), et procèdera à une deuxième distribution de 25% du nominal en novembre 2020.

FCPR ODYSSEE RENDEMENT	
MILLÉSIME	2013
VALEUR LIQUIDATIVE AU 30/06/2020 (PART A1)	204,56 €
VARIATION DEPUIS L'ORIGINE (yc distribution)	+ 198,9%
VARIATION SUR LE SEMESTRE	- 6,3%
STATUT	PRÉ-LIQUIDATION

Afin d'accélérer la cession des actifs en portefeuille, le fonds est entré en période de pré-liquidation à compter du 1/10/2019, avec pour conséquence de bloquer les rachats. Votre société de gestion a décidé de proroger la durée de vie du fonds de 12 mois supplémentaires, soit jusqu'au 30/09/2021. Le fonds a procédé à une première distribution de 276,1% du nominal en octobre 2019 (2.761,30€ par part).

FIP ODYSSEE CONVERTIBLES & ACTIONS 3	
MILLÉSIME	2014
VALEUR LIQUIDATIVE AU 30/06/2020 (PART A)	1 062,96€
VARIATION DEPUIS L'ORIGINE	+ 6,3%
VARIATION SUR LE SEMESTRE	+ 2,2%
STATUT	PRÉ-LIQUIDATION

Afin d'accélérer la cession des actifs en portefeuille, le fonds est entré en période de pré-liquidation à compter du 01/07/2019, avec pour conséquence de bloquer les rachats. Votre société de gestion a décidé de proroger la durée de vie du fonds de 12 mois supplémentaires, soit jusqu'au 20/05/2022. Le fonds procèdera à une première distribution sur la base de son actif arrêté au 31/03/2021.

TOUT INVESTISSEMENT EST SOUMIS À UN RISQUE DE DÉFAILLANCE ET DE LIQUIDITÉ

TOUT INVESTISSEMENT EST SOUMIS À UN RISQUE DE DÉFAILLANCE ET DE LIQUIDITÉ

FIP ODYSSEE PME CROISSANCE	
MILLÉSIME	2014
VALEUR LIQUIDATIVE AU 30/06/2020 (PART A)	1 127,15€
VARIATION DEPUIS L'ORIGINE	+ 12,7%
VARIATION SUR LE SEMESTRE	+ 2,6%
STATUT	PRÉ-LIQUIDATION

Afin d'accélérer la cession des actifs en portefeuille, le fonds est entré en période de pré-liquidation à compter du 01/07/2019, avec pour conséquence de bloquer les rachats. Votre société de gestion a décidé de proroger la durée de vie du fonds de 12 mois supplémentaires, soit jusqu'au 20/05/2022. Le fonds procédera à une première distribution sur la base de son actif arrêté au 31/03/2021.

FIP UFF MULTICROISSANCE	
MILLÉSIME	2014
VALEUR LIQUIDATIVE AU 30/06/2020 (PART A)	1 010,15€
VARIATION DEPUIS L'ORIGINE (yc distribution)	+ 1,0%
VARIATION SUR LE SEMESTRE	+ 20,1%
STATUT	PRÉ-LIQUIDATION

La date de liquidation du fonds, hors périodes de prorogation, est fixée au 31/10/2021. Afin d'accélérer la cession des actifs en portefeuille, le fonds est entré en période de pré-liquidation à compter du 01/01/2020, avec pour conséquence de bloquer les rachats.

FIP ODYSSEE PME CROISSANCE N°2	
MILLÉSIME	2015
VALEUR LIQUIDATIVE AU 30/06/2020 (PART A)	771,84€
VARIATION DEPUIS L'ORIGINE	- 22,8%
VARIATION SUR LE SEMESTRE	- 6,2%
STATUT	PRÉ-LIQUIDATION

La date de liquidation du fonds, hors périodes de prorogation, est fixée au 19/05/2022. Afin d'accélérer la cession des actifs en portefeuille, le fonds est entré en période de pré-liquidation à compter du 01/07/2020, avec pour conséquence de bloquer les rachats.

FIP ODYSSEE CONVERTIBLES & ACTIONS 4	
MILLÉSIME	2015
VALEUR LIQUIDATIVE AU 30/06/2020 (PART A)	830,19€
VARIATION DEPUIS L'ORIGINE	- 17,0%
VARIATION SUR LE SEMESTRE	- 0,9%
STATUT	INVESTI

La date de liquidation du fonds, hors périodes de prorogation, est fixée au 31/10/2022.

FIP UFF MULTICROISSANCE N°2	
MILLÉSIME	2015
VALEUR LIQUIDATIVE AU 30/06/2020 (PART A)	894,25€
VARIATION DEPUIS L'ORIGINE	- 10,6%
VARIATION SUR LE SEMESTRE	- 2,4%
STATUT	INVESTI

La date de liquidation du fonds, hors périodes de prorogation, est fixée au 31/12/2022. Afin d'accélérer la cession des actifs en portefeuille, le fonds entrera en période de pré-liquidation à compter du 01/01/2021, avec pour conséquence de bloquer les rachats.

FIP ODYSSEE PME CROISSANCE N°3	
MILLÉSIME	2016
VALEUR LIQUIDATIVE AU 30/06/2020 (PART A)	858,47€
VARIATION DEPUIS L'ORIGINE	- 14,2%
VARIATION SUR LE SEMESTRE	- 1,7%
STATUT	INVESTI

La date de liquidation du fonds, hors périodes de prorogation, est fixée au 21/04/2023.

FIP UFF FRANCE CROISSANCE	
MILLÉSIME	2017
VALEUR LIQUIDATIVE AU 30/06/2020 (PART A)	758,98€
VARIATION DEPUIS L'ORIGINE	- 24,1%
VARIATION SUR LE SEMESTRE	- 15,9%
STATUT	EN COURS D'INVESTISSEMENT

La date de liquidation du fonds, hors périodes de prorogation, est fixée au 28/02/2024.

FIP ODYSSEE PME CROISSANCE N°4	
MILLÉSIME	2017
VALEUR LIQUIDATIVE AU 30/06/2020 (PART A)	824,95€
VARIATION DEPUIS L'ORIGINE	- 17,5%
VARIATION SUR LE SEMESTRE	- 12,2%
STATUT	EN COURS D'INVESTISSEMENT

La date de liquidation du fonds, hors périodes de prorogation, est fixée au 31/10/2024.

FCPR ODYSSEE RENDEMENT N°2	
MILLÉSIME	2018
VALEUR LIQUIDATIVE AU 30/06/2020 (PART A1)	942,14€
VARIATION DEPUIS L'ORIGINE	- 5,8%
VARIATION SUR LE SEMESTRE	- 8,2%
VALEUR LIQUIDATIVE AU 30/06/2020 (PART A2)	944,10€
VARIATION DEPUIS L'ORIGINE	- 5,6%
VARIATION SUR LE SEMESTRE	- 8,0%
STATUT	EN COURS D'INVESTISSEMENT

La date de liquidation du fonds, hors périodes de prorogation, est fixée au 28/09/2025. Le fonds a clôturé sa période de souscription le 31/03/2020.

FIP ODYSSEE PME CROISSANCE N°5	
MILLÉSIME	2019
VALEUR LIQUIDATIVE AU 30/06/2020 (PART A)	978,64€
VARIATION DEPUIS L'ORIGINE (yc distribution)	- 2,1%
VARIATION SUR LE SEMESTRE	- 1,2%
STATUT	EN COURS D'INVESTISSEMENT

La date de liquidation du fonds, hors périodes de prorogation, est fixée au 31/10/2026. La période de souscription du fonds s'achèvera le 31/12/2020.

Communication sur les frais prélevés, conformément au décret n° 2012-465 du 10 avril 2012 relatif à l'encadrement et à la transparence des frais

FONDS	ANNÉE DE CRÉATION	GRANDEUR constatée	SOMME DE LA VALEUR LIQUIDATIVE et des distributions en euros ; frais de gestion et de distribution (hors droits d'entrée) réellement prélevés depuis la souscription (calculés selon la méthode normalisée)															
			Au 31/12/2006	Au 31/12/2007	Au 31/12/2008	Au 31/12/2009	Au 31/12/2010	Au 31/12/2011	Au 31/12/2012	Au 31/12/2013	Au 31/12/2014	Au 31/12/2015	Au 31/12/2016	Au 31/12/2017	Au 31/12/2018	Au 31/12/2019		
			Montant des frais															
FIP CAPITAL PROXIMITÉ	2005	VL + distributions	1 088,08	1 040,92	886,30	890,92	858,26	829,37	927,09	1 143,14	1 149,56	1 175,53	1 254,26	1 335,28	1 557,52	2 025,58		
		Montant des frais	9,82	59,78	99,05	137,88	171,54	205,71	241,74	285,55	330,15	372,79	414,73	457,03	457,06	463,16		
FIP ODYSSEE PROXIMITÉ	2007	VL + distributions			1 004,28	943,75	933,47	957,42	927,95	1 019,46	1 275,82	1 217,99	1 644,70	1 677,02	1 678,24	1 677,02		
		Montant des frais			28,93	67,75	105,31	143,44	182,39	222,16	266,41	314,72	376,45	428,34	430,33	434,30		
FIP CAPITAL PROXIMITÉ 2	2007	VL + distributions			964,70	938,14	927,50	906,76	1 272,37	1 453,92	1 459,76	1 543,72	1 738,08	1 789,40	1 789,40	1 795,19		
		Montant des frais			46,52	85,36	126,11	163,19	206,21	263,33	324,48	386,79	451,95	509,26	510,93	514,59		
FCPI ODYSSEE INNOVATION 2	2009	VL + distributions					1 031,07	1 051,65	1 124,14	1 246,56	1 451,00	1 708,42	2 201,01	2 282,08	2 183,34	2 255,23		
		Montant des frais					24,58	53,34	87,80	124,24	169,99	219,71	277,85	340,95	400,58	439,76		
FCPI BOURSINNOVATION 3	2009	VL + distributions					1 008,35	1 034,57	1 108,44	1 220,08	1 467,24	1 655,41	2 106,18	2 164,26	2 066,88	2 129,82		
		Montant des frais					41,41	86,84	132,21	182,19	241,34	311,55	391,24	466,64	530,27	573,68		
FIP ODYSSEE PROXIMITÉ 2	2010	VL + distributions						956,36	982,68	1 109,48	1 308,31	1 291,60	1 505,71	2 045,28	2 329,05	2 778,38		
		Montant des frais						75,33	116,40	162,99	219,13	281,93	349,61	431,26	525,27	617,01		
FIP ODYSSEE CAPITAL	2011	VL + distributions							979,57	993,89	1 041,06	1 079,50	1 513,12	1 704,61	1 690,59	1 732,15		
		Montant des frais							51,67	86,16	125,27	165,08	217,73	259,56	301,79	315,68		
FIP ODYSSEE CONVERTIBLES & ACTIONS	2012	VL + distributions							945,62	995,28	1 041,13	1 527,44	1 524,64	1 487,39	1 518,47			
		Montant des frais							54,20	91,31	134,80	187,44	225,33	263,52	288,88			
FCPR ODYSSEE RENDEMENT	2013	VL + distributions										1 092,87	1 305,52	1 465,55	1 662,07	2 097,29	2 232,12	3 029,20
		Montant des frais							4,71	29,18	52,10	78,88	104,09	129,63	169,61			
FIP ODYSSEE CONVERTIBLES & ACTIONS 2	2013	VL + distributions										973,11	941,21	966,07	952,73	1 271,30	1 432,62	1 751,18
		Montant des frais										7,76	51,20	88,47	125,86	162,69	199,95	248,80
FIP ODYSSEE PME CROISSANCE	2014	VL + distributions							982,16	940,31	900,05	924,86	914,53	1 101,07				
		Montant des frais										12,72	52,11	103,89	144,10	184,23	227,18	
FIP ODYSSEE CONVERTIBLES & ACTIONS 3	2014	VL + distributions										978,72	965,81	903,93	904,37	868,32	1 040,79	
		Montant des frais										12,26	48,95	99,04	139,37	179,72	221,75	
FIP UFF MULTICROISSANCE	2014	VL + distributions										993,16	978,53	950,19	910,39	790,07	989,08	
		Montant des frais										0,39	12,39	60,88	99,06	137,61	176,73	
FIP ODYSSEE PME CROISSANCE N°2	2015	VL + distributions											982,04	945,94	924,04	864,08	833,95	
		Montant des frais											9,42	56,62	95,95	135,21	174,51	
FIP ODYSSEE CONVERTIBLES & ACTIONS 4	2015	VL + distributions											993,31	975,31	942,23	855,64	839,50	
		Montant des frais											1,62	24,45	76,90	118,11	159,38	
FIP UFF MULTICROISSANCE N°2	2016	VL + distributions												988,21	949,46	888,34	917,79	
		Montant des frais												10,80	58,50	97,20	135,54	
FIP ODYSSEE PME CROISSANCE N°3	2016	VL + distributions												988,70	958,03	898,78	875,16	
		Montant des frais												5,83	47,57	85,95	125,22	
FIP UFF FRANCE CROISSANCE	2017	VL + distributions													995,06	931,72	918,45	
		Montant des frais													6,77	52,41	87,82	
FIP ODYSSEE PME CROISSANCE N°4	2017	VL + distributions													998,46	959,76	947,08	
		Montant des frais													3,44	24,52	73,69	
FCPR ODYSSEE RENDEMENT N°2	2018	VL + distributions														977,95	1 023,57	
		Montant des frais														10,52	23,35	
FIP ODYSSEE PME CROISSANCE N°5	2019	VL + distributions															990,70	
		Montant des frais															8,91	

Les données comptables ont été fournies par les valorisateurs des fonds et revues par la société de gestion. Elles n'ont pas toutes été auditées par nos commissaires aux comptes.

Le montant des frais ainsi que les valeurs liquidatives majorées des distributions figurant dans ce tableau résultent d'une simulation selon les normes réglementaires prévues à l'article 7 de l'arrêté du 10 avril 2012 pris pour l'application du décret n°2012-465 du 10 avril 2012 relatif à l'encadrement et à la transparence des frais et commissions prélevés directement ou indirectement par les fonds et sociétés mentionnés aux articles 199 terdecies-0 A et 885-0 V bis du Code Général des Impôts.

