

La lettre semestrielle

FIP - FCPI - FCPR

30 juin 2021

ODYSSEE VENTURE
accélérateur de croissance

le mot des gérants

AU SOMMAIRE

LE MOT DES GÉRANTS

Page 2

ZOOM FINANCIER

Page 3

LE DERNIER INVESTISSEMENT :

T&H

Page 4

LA DERNIERE SORTIE :

PERNEL MEDIA

Page 5

PRINCIPALES ACTUALITÉS DE NOS PARTICIPATIONS

Page 6

FONDS OUVERTS

À LA SOUSCRIPTION

Page 7

COMPOSITION DES FONDS

Page 8

VIE DES FONDS ET INFORMATIONS REGLEMENTAIRES

Pages 9 à 11

LIQUIDITÉ DES FONDS



Distributions du 1^{er} semestre 2021 :

Les FIP ODYSÉE Convertibles & Actions 3 et ODYSÉE PME Croissance ont procédé en avril à une première distribution correspondant respectivement à 70% et 75% de leur nominal.

Distributions programmées au 2^{ème} semestre 2021 :

Au mois d'octobre 2021, le FCPR ODYSÉE Rendement et le FIP ODYSÉE Capital procéderont à une dernière distribution. Leurs opérations de liquidation seront clôturées. Le même mois, le FIP UFF Multicroissance procédera à une première distribution. Au mois de décembre, le FIP ODYSÉE Proximité 2 devrait clôturer ses opérations de liquidation. Les montants définitifs des distributions seront arrêtés le dernier jour du mois précédent, en fonction de l'avancement des processus de cession en cours.

Plus d'informations concernant la liquidité des fonds est disponible en pages 9 et 10 de cette lettre.

PRIORITÉ À LA CROISSANCE



Depuis 1999, ODYSÉE Venture accompagne des entreprises de croissance. Vous retrouverez en pages 4 et 5 le dernier investissement et la dernière cession réalisés, et en page 6 les principales actualités de nos participations.

Bien entendu, chaque investissement est soumis à un risque de défaillance et de liquidité.

FONDS OUVERTS

Le FIP ODYSÉE PME Croissance N°6 sera ouvert aux souscriptions jusqu'à la fin du mois de décembre 2021. Depuis le 9 mai, le fonds offre une réduction d'IR de 22,5% au titre des souscriptions de 2021.

Le FCPR ODYSÉE Actions a été constitué le 30 septembre 2020. Construit comme un outil de diversification patrimoniale en capital investissement, il fait également partie des très rares FCPR agréés ouverts au mécanisme du remploi de cession (Article 150 OB ter du CGI). Il clôturera ses souscriptions le 31 mars 2022.

Les caractéristiques de ces fonds figurent en page 7.

Achévé de rédiger le 10 septembre 2021.

zoom financier

RECHERCHE DE LA PERFORMANCE ET DURÉE D'INVESTISSEMENT ÉVOLUTION DE NOS FONDS AU 30 JUIN 2021

LIBELLÉ DU FONDS	VALEUR INITIALE PART A	MILLÉSIME	VALEUR LIQUIDATIVE (30/06/2021)	DISTRIBUTIONS	VALEUR LIQUIDATIVE + DISTRIBUTIONS (30/06/2021)	PERFORMANCE HORS RÉDUCTION D'IMPÔT
FIP CAPITAL PROXIMITÉ	1 000 €	2005	Liquidé	2 030,31 €	2 030,31 €	+103,03%
FCPI BOURSINNOVATION 2	1 000 €	2006	Liquidé	1 239,98 €	1 239,98 €	+24,00%
FCPI UFF INNOVATION 6	1 000 €	2007	Liquidé	1 365,35 €	1 365,35 €	+36,54%
FCPI CAP INNOVATION 2007	1 000 €	2007	Liquidé	1 871,00 €	1 871,00 €	+87,10%
FCPI ODYSÉE INNOVATION	1 000 €	2007	Liquidé	1 508,35 €	1 508,35 €	+50,84%
FIP CAPITAL PROXIMITÉ 2	1 000 €	2007	Liquidé	1 803,84 €	1 803,84 €	+80,38%
FIP ODYSÉE PROXIMITÉ	1 000 €	2007	Liquidé	1 677,02 €	1 677,02 €	+67,70%
FCPI ODYSÉE INNOVATION 2	1 000 €	2009	Liquidé	2 255,23 €	2 255,23 €	+125,52%
FCPI BOURSINNOVATION 3	1 000 €	2009	Liquidé	2 129,82 €	2 129,82 €	+112,98%
FIP ODYSÉE PROXIMITÉ 2	1 000 €	2010	470,54 €	2 781,85 €	3 252,39 €	+225,24%
FIP ODYSÉE CAPITAL	1 000 €	2011	23,50 €	1 679,27 €	1 702,77 €	+70,28%
FIP ODYSÉE CONVERTIBLES & ACTIONS	1 000 €	2012	211,03 €	1 300,00 €	1 511,03 €	+51,10%
FIP ODYSÉE CONVERTIBLES & ACTIONS 2	1 000 €	2013	837,18 €	1 670,00 €	2 507,18 €	+150,72%
FCPR ODYSÉE RENDEMENT part A1	1 000 €	2013	345,48 €	2 761,30 €	3 106,78 €	+210,68%
FCPR ODYSÉE RENDEMENT part A2	1 000 €	2013	352,74 €	2 781,49 €	3 134,23 €	+213,42%
FIP ODYSÉE CONVERTIBLES & ACTIONS 3	1 000 €	2014	512,25 €	700,00 €	1 212,25 €	+21,23%
FIP ODYSÉE PME CROISSANCE	1 000 €	2014	510,50 €	750,00 €	1 260,50 €	+26,05%
FIP UFF MULTICROISSANCE	1 000 €	2014	1 253,76 €	-	1 253,76 €	+25,38%
FIP ODYSÉE PME CROISSANCE 2	1 000 €	2015	957,41 €	-	957,41 €	-4,26%
FIP ODYSÉE CONVERTIBLES & ACTIONS 4	1 000 €	2015	1 224,99 €	-	1 224,99 €	+22,50%
FIP UFF MULTICROISSANCE N°2	1 000 €	2016	1 105,75 €	-	1 105,75 €	+10,58%
FIP ODYSÉE PME CROISSANCE N°3	1 000 €	2016	984,92 €	-	984,92 €	-1,51%
FIP UFF FRANCE CROISSANCE	1 000 €	2017	758,72 €	-	758,72 €	-24,13%
FIP ODYSÉE PME CROISSANCE N°4	1 000 €	2017	818,34 €	-	818,34 €	-18,17%
FCPR ODYSÉE RENDEMENT N°2 part A1	1 000 €	2018	992,19 €	-	992,19 €	-0,78%
FCPR ODYSÉE RENDEMENT N°2 part A2	1 000 €	2018	1 001,18 €	-	1 001,18 €	+0,12%
FIP ODYSÉE PME CROISSANCE N°5	1 000 €	2019	950,55 €	-	950,55 €	-4,95%
FCPR ODYSÉE ACTIONS part A1	1 000 €	2020	977,55 €	-	977,55 €	-2,25%
FCPR ODYSÉE ACTIONS part A2	1 000 €	2020	978,12 €	-	978,12 €	-2,19%
FCPR ODYSÉE PME CROISSANCE N°6	1 000 €	2020	978,61 €	-	978,61 €	-2,14%

• Les performances passées ne préjugent pas des performances futures et ne sont pas constantes dans le temps.

• Elles sont calculées hors réduction d'IR ou d'ISF dont bénéficie le porteur de part et hors prélèvements sociaux. Les plus-values éventuelles sont exonérées d'impôt sur le revenu.

• La valeur liquidative des fonds peut ne pas refléter, dans un sens ou dans l'autre, le potentiel des actifs en portefeuille sur la durée de vie du fonds et ne pas tenir compte de l'évolution possible de leurs valeurs.

RÈGLES DU JEU DU PRIVATE EQUITY

Les fonds les plus récents présentent normalement des performances négatives : leur portefeuille de participations est en cours de constitution et ne dégage pas encore de produits, alors que ces fonds supportent des charges. La durée d'investissement peut aller jusqu'à 44 mois à compter de la constitution du fonds. Cette durée correspond à la durée nécessaire pour investir de manière professionnelle sans précipitation. C'est la durée généralement retenue pour les véhicules d'investissement souscrits par les investisseurs institutionnels, à condition toutefois d'accepter comme ces professionnels d'investir dans des véhicules qui présentent des durées cohérentes avec celles des portefeuilles sous gestion. Rappelons que le déroulé professionnel d'un investissement nécessite de 3 à 6 mois, de la rencontre du management jusqu'au décaissement de l'investissement, en passant par les indispensables diligences financières et commerciales et le calendrier juridique de l'opération et que les plus belles opérations se concluent par des introductions en bourse ou des cessions industrielles, qui peuvent nécessiter encore 2 à 3 ans pour céder l'ensemble des titres ou encaisser l'ensemble des compléments de prix.

C'est pourquoi nos fonds les plus récents prévoient une **durée de blocage** qui peut aller jusqu'à **9 ou 10 ans** à compter de la constitution... mais également une **distribution obligatoire à 7 ans** alimentée par les premières sorties.

le dernier investissement

TECHNOLOGIES & HABITATS est une entreprise de construction modulaire hors-site en matériaux biosourcés, positionnée sur le marché du petit résidentiel collectif (R+2).

La société s'inscrit pleinement dans l'évolution environnementale et sociétale actuelle en réalisant des habitats éco-responsables de qualité à prix compétitifs.

TECHNOLOGIES & HABITATS a été fondée en 2014 par Alain Béjean (industriel, secteur de l'habitat) et Didier Goy (expert dans la construction bois).

Après 5 années de R&D, la société a mis au point un process innovant et industrialisé de construction modulaire en matériaux biosourcés. Sa technologie modulaire poteau-poutre en bois répond à une demande particulièrement forte du marché. En effet, l'utilisation du bois est adaptée aux objectifs de baisse des émissions de CO2, enjeu majeur du secteur de la construction, et la construction modulaire permet de gagner en productivité, notamment grâce à une baisse drastique du temps de construction. En réalisant 90% de la valeur ajoutée en usine, la société assure à ses clients une livraison dans les temps d'un produit fini soigné, à un coût compétitif.

L'engagement de T&H ne s'arrête pas là et vise aussi la recherche d'un habitat de qualité, d'un confort de vie avec des espaces, de la lumière naturelle et des isolations thermique et phonique meilleures qu'avec la construction traditionnelle.

Les sites de production de la société seront par ailleurs ancrés dans des territoires à réindustrialiser, permettant la création d'emplois durables et non délocalisables. Le premier site industriel se situe à Bans dans le Grand Dole (Jura).

TECHNOLOGIES & HABITATS propose une solution de conception de projet simple et efficace, intégrant dès le début les contraintes industrielles et permettant une flexibilité architecturale étendue. Elle est aujourd'hui présente en BtoB sur le segment du petit résidentiel collectif et compte déjà à son actif une quinzaine de réalisations.

TENDANCES ET PERSPECTIVES

La société prévoit une forte croissance de ses ventes auprès des bailleurs sociaux, des promoteurs et des constructeurs. Elle devra pour cela augmenter ses capacités de production, en créant des usines supplémentaires dans de nouvelles zones géographiques. Elle projette par ailleurs de se lancer sur le marché des salles de classe et de la grande hauteur (5-6 étages) en se positionnant comme fabricant de modules pour les grands constructeurs.

Pour accompagner ses projets de forte croissance organique, TECHNOLOGIES & HABITATS a levé 1M€ auprès des fonds gérés par ODYSSEE Venture (FIP ODYSSEE PME Croissance n°4, n°5 et n°6 et FCPR ODYSSEE Actions).



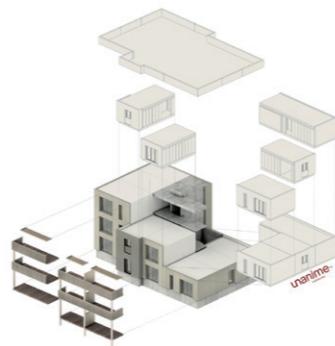
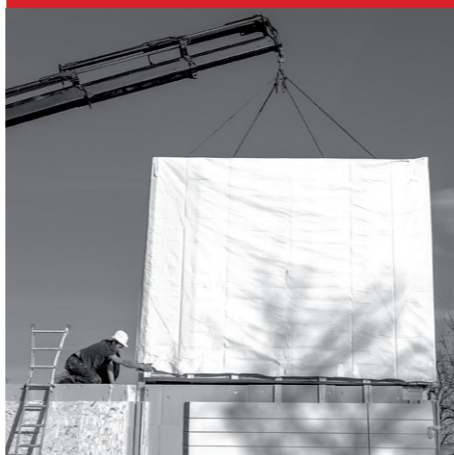
ACTIVITÉ
Construction modulaire en bois pour l'habitat et l'enseignement

EFFECTIFS
AU 31 DECEMBRE 2020
11 collaborateurs

CHIFFRE D'AFFAIRES
AU 31 DECEMBRE 2020
1,7 M€

HISTORIQUE DE LA SOCIÉTÉ

2014 Création de T&H
2015/2016 Réalisation des prototypes et création du site de production
2017/2019 Réalisation de la première maison puis du premier petit collectif de 4 logements.
2019/2020 Déploiement commercial vers les promoteurs et les bailleurs.



ACTIVITÉ
Production de formats et de documentaires pour les chaînes de télévision

EFFECTIFS
AU 31 DECEMBRE 2020
3 collaborateurs

VOLUME D'AFFAIRES
AU 31 DECEMBRE 2020
10 M€

HISTORIQUE DE LA SOCIÉTÉ

2009 Création de la société
2010 Levée de fonds d'amorçage afin de financer les premières productions
2017 Atteinte d'un volume d'affaires de 5M€
2017 Entrée au capital des fonds gérés par ODYSSEE Venture
2020 4^{ème} saison de La Guerre des trônes, la véritable histoire de l'Europe
2021 Sortie des fonds gérés par ODYSSEE Venture



la dernière SORTIE

Fondée en 2009 par Samuel Kissous, PERNEL MEDIA est une société de production pour les chaînes de télévision françaises et les grands groupes medias étrangers.

Suite à la sortie au premier semestre 2021 des fonds gérés par ODYSSEE Venture, PERNEL MEDIA va poursuivre sa croissance en France et à l'international.

PERNEL MEDIA s'est fait connaître en développant des formats propriétaires comme "4 bébés par seconde" et en adaptant des formats étrangers en France comme "Wheeler Dealers". En 12 ans, la société a travaillé avec les plus grands groupes français de chaînes de télévisions et notamment :

- France Télévisions (France 2, France 3, France 4 et France 5)
- Groupe TF1 (TF1, NT1 et TMC)
- Groupe M6 (M6, W9)
- NRJ Group (NRJ12)
- Vivendi / Canal+ (C8)
- Altice (RMC, RMC Découvertes).



PERNEL MEDIA a, dès ses débuts, intégré dans son ADN la production pour des groupes britanniques et américains. Ainsi, Channel 4, Channel 5, Fox Networks Group ou encore National Geographic ont contribué à la forte croissance de la société.



En 2020, elle a initié une première collaboration avec la plateforme Netflix.

Les séries documentaires internationales ont fortement participé au succès de PERNEL MEDIA. Par exemple, la série documentaire "La Guerre des trônes", "la véritable histoire de l'Europe", narrée par Bruno Solo, a connu un grand succès d'audience en étant diffusée en prime time sur les chaînes du groupe France Télévisions. La saison 5 est en cours de tournage.

La capacité à fédérer des talents et à proposer aux diffuseurs du monde entier des programmes de grande qualité ont permis à PERNEL MEDIA de devenir un acteur incontournable de la production en France.

CONTENU DE LA TRANSACTION

Les fonds FIP ODYSSEE Convertibles & Actions 3 et n°4, FIP ODYSSEE PME Croissance et FIP PME Croissance 2 et n°3, FIP UFF Multicroissance et Multicroissance n°2 sont entrés au capital de Pernel Media en 2017. Ces fonds ont cédé l'intégralité de leur participation en 2021.

Cette opération permet à ces fonds de réaliser un multiple de 3,7x.

news

principales actualités de nos participations



DIABELOOP CONCLUT UN ACCORD STRUCTURANT AVEC ROCHE

Le partenariat entre les deux sociétés a permis l'intégration du système de délivrance automatisée d'insuline de Diabeloop aux pompes Akku-Check de Roche. S'appuyant sur le réseau de Roche, la solution est déjà déployée en Allemagne, Italie, Espagne, Suisse et Pays-Bas.

À propos de Diabeloop :

Diabeloop met à la disposition des patients atteints de diabète de type 1 un système thérapeutique intelligent visant à réguler le glucose sanguin à la place du pancréas défaillant. La société est accompagnée par les fonds FIP ODYSSEE PME Croissance n°3 et n°4, FIP UFF France Croissance et FCPR ODYSSEE Rendement n°2.

FORTE REPRISE DE LA CROISSANCE AU PREMIER SEMESTRE 2021

La société a vu son chiffre d'affaires croître de 35% au premier semestre (à 5M€). La reprise est forte en France (+29%) et dans le reste de l'Europe (+100%) ainsi qu'aux Etats-Unis (+60%). Les contrats OEM commencent à porter leurs fruits de façon significative.

À propos d'Arcure :

Arcure développe et commercialise une solution de pointe de détection intelligente de piétons, améliorant la sécurité autour des véhicules industriels dans de nombreux contextes, et notamment dans les environnements les plus extrêmes. La société est accompagnée par les fonds FIP UFF Multicroissance n°2 et France Croissance, FIP ODYSSEE Convertibles & Actions n°4, FIP ODYSSEE PME Croissance n°3 et n°4 et FCPR ODYSSEE Rendement n°2.

PLUS DE 11M€ DE CHIFFRE D'AFFAIRES EN 2020

Créée fin 2014, Opéra Energie s'est imposée comme le leader du courtage en énergie pour les professionnels. L'entreprise a dépassé 11M€ de chiffre d'affaires, soit 7x plus que lors de la levée de fonds de 2016, et compte plus de 100 collaborateurs.

À propos d'Opéra Energie :

Opéra Energie est le n°1 du courtage en énergie pour les professionnels. La société est accompagnée par les fonds FIP UFF Multicroissance n°1 et 2, FIP ODYSSEE Convertibles & Actions 3 et n°4, et FIP ODYSSEE PME Croissance n°2 et 3.

SIGNATURE DU LABORATOIRE BIODERMA

Afin de soutenir sa croissance, le laboratoire Bioderma a choisi la solution CRM OpenPharma développée par Nomadvantage. Bioderma valide ainsi la stratégie et le positionnement de Nomadvantage : cette nouvelle référence démontre la capacité de la société à satisfaire des comptes de grande taille et à les accompagner à l'international.

À propos de Nomadvantage :

Nomadvantage est un éditeur de logiciel CRM vertical à destination des laboratoires et des marques qui vendent leurs produits en pharmacies ou en grande distribution. La société est accompagnée par les fonds FIP UFF Multicroissance, FIP ODYSSEE Convertibles & Actions 3 et n°4, et FIP ODYSSEE PME Croissance n°1, et 2.



TOUT INVESTISSEMENT EST SOUMIS À UN RISQUE DE DÉFAILLANCE ET DE LIQUIDITÉ

fonds ouverts à la souscription



FIP INVESTI EN ENTREPRISES, ÉLIGIBLE À UNE RÉDUCTION D'IMPÔT SUR LE REVENU DE 22,5% ⁽¹⁾

FIP ODYSSEE PME CROISSANCE N°6

Souscription : jusqu'au 31 décembre 2021 (minimum de 3 000€ hors droits d'entrée).

Fiscalité : • Réduction d'IR de 22,5% ⁽¹⁾ de l'investissement (hors droits d'entrée, dans la limite de 5.400€ pour un couple et 2.700€ pour un célibataire) dans le cadre du plafond global de 10.000€.

⁽¹⁾ à compter du 9 mai 2021 (date fixée par décret à la suite de l'aval de la Commission européenne requis par la loi de finances pour 2021).

• Exonération d'IR (hors prélèvements sociaux) sur les éventuelles plus-values.

• En contrepartie d'une durée de blocage de 6 à 7 ans selon la date de souscription, prorogable 2x1 an (soit jusqu'au 31/10/2029 maximum).

Distribution : dès novembre 2027 (soit 6 à 7 ans post souscription)*.



FCPR INVESTI EN ENTREPRISES, PRINCIPALEMENT EN ACTIONS

FCPR ODYSSEE ACTIONS

Souscription : jusqu'au 31 mars 2022 (minimum de 10 000€ hors droits d'entrée).

Fiscalité : • Exonération d'IR (hors prélèvements sociaux) sur les éventuelles plus-values.

• Régime privilégié à l'IS, éligibilité au emploi des produits de cession de l'article 150-0 B ter du CGI.

• En contrepartie d'une durée de blocage de 5,5 à 7 ans selon la date de souscription, prorogable 3x1 an (soit jusqu'au 30/09/2030 maximum).

Distribution : dès octobre 2027 (soit 5,5 à 7 ans post souscription)*.

Une note fiscale est disponible auprès de la société de gestion.

*pour ramener la trésorerie éventuellement disponible à moins de 10% des souscriptions nettes.

RISQUES ASSOCIÉS

Les principaux risques sont le risque de perte en capital (partielle ou totale), le risque de liquidité et le risque lié aux investissements dans des entreprises non cotées. Les risques sont détaillés dans les règlements des fonds, au point « 3.3 Profil de risque ».

La stratégie de gestion mise en oeuvre peut ne pas s'avérer efficace. Les performances passées d'une classe d'actifs ne préjugent en rien des performances futures. **L'investisseur peut perdre tout ou partie du montant du capital investi, les fonds n'étant pas garantis en capital.**

Les informations présentées ci-dessus ne constituent ni un élément contractuel, ni un conseil en investissement. Le traitement fiscal dépend de la situation de chacun. Les risques, les frais et la durée de placement recommandée sont décrits dans le DICI (Document d'Information Clé pour l'Investisseur) et le règlement du fonds. Le DICI doit être remis au souscripteur préalablement à la souscription.

Pour en savoir plus, rendez-vous sur www.odysseeventure.com
ou composez le 01.71.18.11.50

composition des fonds

	ODYSSÉE PROXIMITÉ 2	ODYSSÉE CAPITAL	ODYSSÉE CONVERTIBLES & ACTIONS	ODYSSÉE RENDEMENT	ODYSSÉE CONVERTIBLES & ACTIONS 2	ODYSSÉE CONVERTIBLES & ACTIONS 3	ODYSSÉE PME CROISSANCE	UFF MULTICROISSANCE	ODYSSÉE PME CROISSANCE 2	ODYSSÉE CONVERTIBLES & ACTIONS 4	UFF MULTICROISSANCE N°2	ODYSSÉE PME CROISSANCE N°3	UFF FRANCE CROISSANCE	ODYSSÉE PME CROISSANCE N°4	ODYSSÉE RENDEMENT N°2	ODYSSÉE PME CROISSANCE N°5	ODYSSÉE PME CROISSANCE N°6	ODYSSÉE ACTIONS
A&B COUTURE (ateliers de fabrication de vêtements haute couture)																		
A9 GROUP (apprentissage de langues étrangères)																		
ADAMEO (gestion de la supply chain)																		
ALTAREA (foncière)																		
ARCURE (détection de piétons en environnements difficiles)																		
BELLATRIX (conception et fabrication de bicyclettes avec assistance électrique)																		
CABINET IENA (cabinet de conseil spécialisé dans le pilotage de la performance)																		
CBO TERRITORIA (foncière)																		
COLLECTION EXCLUSIVE (conception d'élément de décoration d'intérieur)																		
COVIVIO (foncière)																		
CRYPTOLOG INTERNATIONAL (signature électronique)																		
DATEXIM (traitement et analyse d'images médicales)																		
DDS (éditeur de logiciels de gestion de la chaîne logistique)																		
DECOD (production et réalisation audiovisuelle)																		
DIABELOOP (pancréas artificiel)																		
EASY SKILL (conseil en ingénierie et de recrutement spécialisé dans les énergies)																		
EASYKOST (éditeur de logiciels d'estimation de coûts et de data mining)																		
EKO FRIENDLY (vente de produits cosmétiques)																		
FIDE (portail collaboratif de supply chain)																		
FLATCHR (logiciel de recrutement et de gestion des candidatures)																		
FOCUS HOME INTERACTIVE (développement et distribution de jeux vidéo)																		
FONCIERE LYONNAISE (foncière)																		
HUMANCRAFT (conseil en systèmes et logiciels informatiques)																		
HWF3 (formation continue d'adultes)																		
ICADE (foncière)																		
IENA (cabinet de conseil spécialisé dans le pilotage de la performance)																		
IMMOBILIERE FREY (foncière)																		
INFIDIS (architecture et intégration de solutions d'infrastructures informatiques)																		
ITESOFT (éditeur de logiciels d'automatisation des flux de documents)																		
KALRAY (microprocesseurs multicoeurs)																		
KAMELEON (plateforme de commerce en ligne)																		
KEPLER CONSULTING GROUP (cabinet de conseil en optimisation de la marge opérationnelle)																		
KLEPIERRE (foncière)																		
KSHUTTLE (édition de logiciels finance et comptabilité)																		
LA PETITE ÉPICERIE (conception et distribution de produits dédiés aux loisirs créatifs)																		
LEADER PRINT GROUP (impression numérique)																		
LES SAVOYARDS (restauration rapide et épicerie fine)																		
LMP (édition de logiciels)																		
MUNIC (prestation de services informatiques)																		
NOMADVANTAGE (conseil en systèmes et logiciels informatiques)																		
OIKO (digitalisation d'intérieur)																		
OPÉRA ÉNERGIE (société de courtage en gaz et électricité)																		
PARIS REALITY FUND (foncière)																		
PARSYS TÉLÉMEDECINE (conception, fabrication, commercialisation de matériel médical)																		
PATRIMOINE ET COMMERCE (foncière)																		
PEOPLESFERES (conseil, logiciel et plateforme de services RH)																		
PLEZI (logiciel de marketing automation B2B et d'ibound marketing)																		
QIRINESS (conception et commercialisation de produits cosmétiques)																		
SALESAPPS (logiciel de support des ventes)																		
SCALED RISK (édition de logiciels)																		
SCBSM (foncière)																		
SERIOUS FACTORY (édition de logiciels)																		
SIDETRADE (éditeur de logiciels d'optimisation de la relation financière clients)																		
STREAMWIDE (éditeur de logiciels pour les opérateurs télécoms)																		
SUPERVIZOR (édition de logiciels)																		
SYXPERIANE GROUP (conseil en systèmes et logiciels informatiques)																		
TECHNOLOGIES ET HABITATS (construction modulaire hors-site avec des matériaux biosourcés)																		
TOUR EIFFEL (foncière)																		
UNIBAIL-RODAMCO-WESTFIELD (foncière)																		
VITADIX INTERNATIONAL (diagnostic précoce du cancer de la vessie)																		

vie des fonds & informations réglementaires

FIP CAPITAL PROXIMITÉ	
MILLÉSIME	2005
VALEUR LIQUIDATIVE AU 30/06/2021 (PART A)	0,0 €
VARIATION DEPUIS L'ORIGINE (y compris distribution)	+ 103,0%
VARIATION SUR LE SEMESTRE	0,0%
STATUT	LIQUIDÉ

Une dernière distribution de 69,5% du nominal a eu lieu en juin 2020 (695,03€ par part), clôturant les opérations de liquidation.

FIP CAPITAL PROXIMITÉ 2	
MILLÉSIME	2007
VALEUR LIQUIDATIVE AU 30/06/2021 (PART A)	0,0 €
VARIATION DEPUIS L'ORIGINE (y compris distribution)	+ 80,4%
VARIATION SUR LE SEMESTRE	0,0%
STATUT	LIQUIDÉ

Une dernière distribution de 1,44% du nominal a eu lieu en juin 2020 (14,44€ par part), clôturant les opérations de liquidation.

FIP ODYSSEE PROXIMITÉ	
MILLÉSIME	2007
VALEUR LIQUIDATIVE AU 30/06/2021 (PART A)	0,0 €
VARIATION DEPUIS L'ORIGINE (y compris distribution)	+ 67,7%
VARIATION SUR LE SEMESTRE	0,0%
STATUT	LIQUIDÉ

Une distribution unique de 167,7% du nominal a eu lieu en novembre 2017 (1.677,02€ par part). La fin des opérations de liquidation a été actée en juin 2020.

FIP ODYSSEE PROXIMITÉ 2	
MILLÉSIME	2010
VALEUR LIQUIDATIVE AU 30/06/2021 (PART A)	470,54 €
VARIATION DEPUIS L'ORIGINE (y compris distribution)	+ 225,2%
VARIATION SUR LE SEMESTRE	+10,7%
STATUT	LIQUIDATION

Dans le cadre de sa liquidation, le fonds a procédé à une première distribution de 145% du nominal en novembre 2018 (1.450€ par part) et à une deuxième distribution de 133% du nominal en juin 2020 (1.331,85€ par part). Le fonds détient encore deux participations. Dès leur sortie, le fonds pourra être dissous. La date de clôture des opérations de liquidation et de dernière distribution est prévue en décembre 2021.

FIP ODYSSEE CAPITAL	
MILLÉSIME	2011
VALEUR LIQUIDATIVE AU 30/06/2021 (PART A)	23,50 €
VARIATION DEPUIS L'ORIGINE (y compris distribution)	+ 70,3%
VARIATION SUR LE SEMESTRE	+ 0,8%
STATUT	PRÉLIQUIDATION

Afin d'accélérer la cession des actifs en portefeuille, le fonds est entré en période de préliquidation à compter du 1/10/2017, avec pour conséquence de bloquer les rachats. Votre société de gestion a décidé de proroger la durée de vie du fonds de 18 mois supplémentaires, soit jusqu'au 31/12/2021. Le fonds a procédé à une première distribution de 168% du nominal en novembre 2018 (1.679,27€ par part). La date de clôture des opérations de liquidation et la dernière distribution sont prévues le 11 octobre 2021.

FIP ODYSSEE CONVERTIBLES & ACTIONS	
MILLÉSIME	2012
VALEUR LIQUIDATIVE AU 30/06/2021 (PART A)	211,03 €
VARIATION DEPUIS L'ORIGINE (y compris distribution)	+ 51,1%
VARIATION SUR LE SEMESTRE	+ 1,2%
STATUT	PRÉLIQUIDATION

Afin d'accélérer la cession des actifs en portefeuille, le fonds est entré en période de préliquidation à compter du 01/11/2018, avec pour conséquence de bloquer les rachats. Votre société de gestion a décidé de proroger la durée de vie du fonds de 18 mois supplémentaires, soit jusqu'au 31/05/2022. Le fonds a procédé à une première distribution de 110% du nominal en avril 2018 (1.100€ par part) et à une deuxième distribution de 20% du nominal en novembre 2020 (200€ par part).

FIP ODYSSEE CONVERTIBLES & ACTIONS 2	
MILLÉSIME	2013
VALEUR LIQUIDATIVE AU 30/06/2021 (PART A)	837,18 €
VARIATION DEPUIS L'ORIGINE (y compris distribution)	+ 150,7%
VARIATION SUR LE SEMESTRE	+ 19,6%
STATUT	PRÉLIQUIDATION

Afin d'accélérer la cession des actifs en portefeuille, le fonds est entré en période de préliquidation à compter du 01/07/2020, avec pour conséquence de bloquer les rachats. Votre société de gestion a décidé de proroger la durée de vie du fonds de 18 mois supplémentaires, soit jusqu'au 17/06/2023. Il a procédé à une première distribution de 142% du nominal en avril 2020 (1.420€ par part) et à une deuxième distribution de 25% du nominal en novembre 2020 (250€ par part).

FCPR ODYSSEE RENDEMENT	
MILLÉSIME	2013
VALEUR LIQUIDATIVE AU 30/06/2021 (PART A1)	345,48 €
VARIATION DEPUIS L'ORIGINE (y compris distribution)	+ 210,7%
VARIATION SUR LE SEMESTRE	+ 5,9%
STATUT	PRÉLIQUIDATION

Afin d'accélérer la cession des actifs en portefeuille, le fonds est entré en période de préliquidation à compter du 1/10/2019, avec pour conséquence de bloquer les rachats. Votre société de gestion a décidé de proroger la durée de vie du fonds de 12 mois supplémentaires. Le fonds a procédé à une première distribution de 276,1% du nominal en octobre 2019 (2.761,30€ par part). La date de clôture des opérations de liquidation et la dernière distribution sont prévues le 8 octobre 2021.

FIP ODYSSEE CONVERTIBLES & ACTIONS 3	
MILLÉSIME	2014
VALEUR LIQUIDATIVE AU 30/06/2021 (PART A)	512,25 €
VARIATION DEPUIS L'ORIGINE	+ 21,2%
VARIATION SUR LE SEMESTRE	+13,5%
STATUT	PRÉLIQUIDATION

Afin d'accélérer la cession des actifs en portefeuille, le fonds est entré en période de préliquidation à compter du 01/07/2019, avec pour conséquence de bloquer les rachats. Votre société de gestion a décidé de proroger la durée de vie du fonds de 18 mois supplémentaires, soit jusqu'au 20/11/2022. Le fonds a procédé à une première distribution de 70% du nominal en avril 2021 (700€ par part).

TOUT INVESTISSEMENT EST SOUMIS À UN RISQUE DE DÉFAILLANCE ET DE LIQUIDITÉ

ODYSSEE VENTURE

accélérateur de croissance

ODYSSÉE Venture - 26 rue de Berri - 75008 PARIS - tél : 01 71 18 11 50 - www.odysseeventure.com

Agréée par l'AMF (www.amf-france.org) en date du 1er décembre 1999 sous le n° GP99036 - RCS Paris 425 130 937