

La lettre semestrielle

FIP - FCPI - FCPR

30 juin 2023

OdysseeVenture

Accélérateur de croissance

le mot des gérants

AU SOMMAIRE

LE MOT DES GÉRANTS

Page 2

ZOOM FINANCIER

Page 3

LE DERNIER INVESTISSEMENT : ABELIGHT

Page 4

LA DERNIERE SORTIE : ADAMEO

Page 5

PRINCIPALES ACTUALITÉS DE NOS PARTICIPATIONS

Page 6

FONDS OUVERTS À LA SOUSCRIPTION

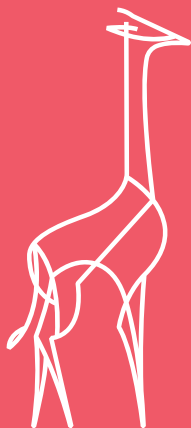
Page 7

COMPOSITION DES FONDS

Page 8

VIE DES FONDS ET INFORMATIONS REGLEMENTAIRES

Pages 9 à 11



Retrouvez nos participations sur
notre nouveau site
www.odysseeventure.com

LIQUIDITÉ DES FONDS



Distributions du 1^{er} semestre 2023 :

Le FIP ODYSSEE CONVERTIBLES & ACTIONS N°2 a procédé à une troisième distribution de 89% de son nominal ce qui porte le total distribué à 256%.

Les FIP ODYSSEE CONVERTIBLES & ACTIONS N°3 et ODYSSEE PME CROISSANCE ont procédé à une deuxième distribution de 34% et 35%, portant le total distribué à 104%

et 110%. Le FIP ODYSSEE PME CROISSANCE N°3 a procédé à une première distribution de 40% de son nominal.

Distributions programmées :

Le FIP UFF MULTICROISSANCE effectuera une deuxième distribution en novembre 2023. D'ores et déjà pour 2024, une nouvelle distribution est programmée pour les FIP ODYSSEE CONVERTIBLES & ACTIONS N°3 et ODYSSEE PME CROISSANCE en mai, et une première distribution en mars pour le FIP UFF FRANCE CROISSANCE.

Les montants de ces distributions seront arrêtés le dernier jour du mois précédent, en fonction de l'avancement des processus de cession en cours. Plus d'informations concernant la liquidité des fonds est disponible en pages 9 et 10 de cette lettre.

PRIORITÉ À LA CROISSANCE



Depuis 1999, ODYSSEE Venture accompagne des entreprises de croissance. Vous retrouverez en pages 4 et 5 le dernier investissement et la dernière cession réalisés, et en page 6 les principales actualités de nos participations.

Bien entendu, chaque investissement est soumis à un risque de défaillance et de liquidité.

FONDS OUVERTS

Le FIP ODYSSEE PME CROISSANCE N°8 a été agréé le 13 juin 2023 et est ouvert à la souscription. Depuis le lendemain de la parution du décret n° 2023-176 du 10 mars 2023, prévu par l'article 17 de la loi de finances pour 2023, il offre une réduction d'IR de 22,5%. Il clôturera ses souscriptions le 31 décembre 2024.

Le FCPR ODYSSEE ACTIONS N°2 est également ouvert à la souscription depuis son agrément le 19 juillet 2022. Construit comme un outil de diversification patrimoniale en capital investissement, il fait également partie des très rares FCPR agréés ouverts au mécanisme du emploi de cession (Article 150-0 B ter du CGI). Il clôturera ses souscriptions le 31 mars 2024.

Les caractéristiques de ces fonds et les risques associés figurent en page 7.

Achevé de rédiger le 31 août 2023

RECHERCHE DE LA PERFORMANCE ET DURÉE D'INVESTISSEMENT ÉVOLUTION DE NOS FONDS AU 30 JUIN 2023

LIBELLÉ DU FONDS	VALEUR INITIALE PART A	MILLÉSIME	VALEUR LIQUIDATIVE (30/06/2023)	DISTRIBUTIONS	VALEUR LIQUIDATIVE + DISTRIBUTIONS* (30/06/2023)	PERFORMANCE HORS RÉDUCTION D'IMPÔT
FIP CAPITAL PROXIMITÉ	1 000 €	2005	Liquidé	2 030,31 €	2 030,31 €	+103,0%
FCPI BOURSINNOVATION 2	1 000 €	2006	Liquidé	1 239,98 €	1 239,98 €	+24,0%
FCPI UFF INNOVATION 6	1 000 €	2007	Liquidé	1 365,35 €	1 365,35 €	+36,5%
FCPI CAP INNOVATION 2007	1 000 €	2007	Liquidé	1 871,00 €	1 871,00 €	+87,1%
FCPI ODYSSEE INNOVATION	1 000 €	2007	Liquidé	1 508,35 €	1 508,35 €	+50,8%
FIP CAPITAL PROXIMITÉ 2	1 000 €	2007	Liquidé	1 803,84 €	1 803,84 €	+80,4%
FIP ODYSSEE PROXIMITÉ	1 000 €	2007	Liquidé	1 677,02 €	1 677,02 €	+67,7%
FCPI ODYSSEE INNOVATION 2	1 000 €	2009	Liquidé	2 255,23 €	2 255,23 €	+125,5%
FCPI BOURSINNOVATION 3	1 000 €	2009	Liquidé	2 129,82 €	2 129,82 €	+113,0%
FIP ODYSSEE PROXIMITÉ 2	1 000 €	2010	Liquidé	3 172,42 €	3 172,42 €	+217,2%
FIP ODYSSEE CAPITAL	1 000 €	2011	Liquidé	1 699,11 €	1 699,11 €	+69,9%
FIP ODYSSEE CONVERTIBLES & ACTIONS	1 000 €	2012	62,65 €	1 529,84 €	1 592,49 €	+59,2%
FIP ODYSSEE CONVERTIBLES & ACTIONS 2	1 000 €	2013	89,79 €	2 562,00 €	2 651,79 €	+165,2%
FCPR ODYSSEE RENDEMENT PART A1	1 000 €	2013	Liquidé	3 091,90 €	3 091,90 €	+209,2%
FCPR ODYSSEE RENDEMENT PART A2	1 000 €	2013	Liquidé	3 120,39 €	3 120,39 €	+212,0%
FIP ODYSSEE CONVERTIBLES & ACTIONS 3	1 000 €	2014	551,52 €	1 040,00 €	1 591,52 €	+59,2%
FIP ODYSSEE PME CROISSANCE	1 000 €	2014	513,98 €	1 100,00 €	1 613,98 €	+61,4%
FIP UFF MULTICROISSANCE	1 000 €	2014	1 807,28 €	400,00 €	2 207,28 €	+120,7%
FIP ODYSSEE PME CROISSANCE 2	1 000 €	2015	829,45 €	600,00 €	1 429,45 €	+42,9%
FIP ODYSSEE CONVERTIBLES & ACTIONS N°4	1 000 €	2015	840,29 €	550,00 €	1 390,29 €	+39,0%
FIP UFF MULTICROISSANCE N°2	1 000 €	2015	809,22 €	500,00 €	1 309,22 €	+30,9%
FIP ODYSSEE PME CROISSANCE N°3	1 000 €	2016	618,81 €	400,00 €	1 018,81 €	+1,9%
FIP UFF FRANCE CROISSANCE	1 000 €	2017	758,42 €	-	758,42 €	-24,2%
FIP ODYSSEE PME CROISSANCE N°4	1 000 €	2017	714,69 €	-	714,69 €	-28,5%
FCPR ODYSSEE RENDEMENT N°2 PART A1	1 000 €	2018	992,05 €	-	992,05 €	-0,8%
FCPR ODYSSEE RENDEMENT N°2 PART A2	1 000 €	2018	1 015,08 €	-	1 015,08 €	+1,5%
FIP ODYSSEE PME CROISSANCE N°5	1 000 €	2019	865,66 €	-	865,66 €	-13,4%
FCPR ODYSSEE ACTIONS PART A1	1 000 €	2020	943,85 €	-	943,85 €	-5,6%
FCPR ODYSSEE ACTIONS PART A2	1 000 €	2020	953,64 €	-	953,64 €	-4,6%
FIP ODYSSEE PME CROISSANCE N°6	1 000 €	2020	931,00 €	-	931,00 €	-6,9%
FCPR ODYSSEE ACTIONS N°2 PART A1	1 000 €	2022	994,30 €	-	994,30 €	-0,6%
FCPR ODYSSEE ACTIONS N°2 PART A2	1 000 €	2022	994,67 €	-	994,67 €	-0,5%
FIP ODYSSEE PME CROISSANCE N°7	1 000 €	2022	995,82 €	-	995,82 €	-0,4%

(*) Valeurs liquidatives et distributions nettes de tous frais. Performances calculées depuis la création, hors réduction d'IR ou d'ISF dont a pu bénéficier le porteur de parts. Les plus-values éventuelles sont exonérées d'impôt sur le revenu, mais soumises aux prélèvements sociaux. Elles bénéficient d'une fiscalité privilégiée à l'IS.

• Les performances passées ne préjugent pas des performances futures et ne sont pas constantes dans le temps.

• Les valeurs liquidatives des fonds peuvent ne pas refléter, dans un sens ou dans l'autre, le potentiel des actifs en portefeuille sur la durée de vie du fonds, et ne pas tenir compte de l'évolution possible de leurs valeurs.

RÈGLES DU JEU DU PRIVATE EQUITY

Les fonds les plus récents présentent normalement des performances négatives : leur portefeuille de participations ne dégage pas encore de produits ou est en cours de constitution, alors que ces fonds supportent des charges. La durée d'investissement peut aller jusqu'à 5 ans à compter de la constitution du fonds. Cette durée correspond à la durée nécessaire pour investir de manière professionnelle sans précipitation. C'est la durée généralement retenue pour les véhicules d'investissement souscrits par les investisseurs institutionnels, à condition toutefois d'accepter comme ces professionnels d'investir dans des véhicules qui présentent des durées cohérentes avec celles des portefeuilles sous gestion. Rappelons que le déroulé professionnel d'un investissement nécessite de 3 à 6 mois, de la rencontre du management jusqu'au décaissement de l'investissement, en passant par les indispensables diligences financières et commerciales et le calendrier juridique de l'opération et que les plus belles opérations se concluent par des introductions en bourse ou des cessions industrielles, qui peuvent nécessiter encore 2 à 3 ans pour céder l'ensemble des titres ou encaisser l'ensemble des compléments de prix. C'est pourquoi nos fonds les plus récents prévoient une **durée de blocage** qui peut aller jusqu'à **9 ou 10 ans** à compter de la constitution... mais également une **distribution obligatoire à 7 ans** alimentée par les premières sorties.

le dernier investissement

Abbelight propose des solutions innovantes dans le domaine de la microscopie à super-résolution (nanoscopie).

Basée à Cachan, la société dispose d'un savoir-faire pointu alliant la chimie, l'optique et l'ingénierie informatique.

L'invention du microscope optique à super-résolution (nanoscope) a fait l'objet de plusieurs prix Nobel et constitue une rupture technologique majeure. Fondée en 2016 par Jean-Baptiste Marie et Nicolas Bourg, Abbelight est le résultat de 10 ans de recherche académique sur les nouvelles méthodes de détection par la microscopie de fluorescence, menée conjointement par Sandrine Lévêque-Fort (ISMO - Université Paris-Saclay) et Emmanuel Fort (Institut Langevin - ESPCI Paris).

La société commercialise des produits permettant de transformer un microscope optique en nanoscope, en se basant sur la technologie de microscopie de localisation de molécule unique (SMLM), qui permet d'avoir la plus haute résolution possible en microscopie optique. Les produits d'Abbelight permettent de distinguer des détails vingt fois plus fins que ce qui est accessible par microscopie optique classique, et ainsi d'observer la structure moléculaire des organismes cellulaires. Abbelight contribue de

la sorte à l'amélioration de la santé humaine dans de nombreux domaines tels que la bactériologie, les vésicules extracellulaires, les neurosciences, la biologie structurale...

Déjà présente dans le monde entier (plus d'un quart du CA est notamment réalisé aux Etats-Unis), la société est reconnue pour son expertise auprès des laboratoires académiques et dispose d'un fort potentiel dans le secteur privé.

TENDANCES ET PERSPECTIVES

La société devrait connaître une accélération de son développement avec la mise sur le marché de son nouveau produit destiné au secteur privé.

Pour accompagner ce développement, Abbelight a levé 4,2M€ auprès des fonds gérés par ODYSSEE VENTURE (FIP ODYSSEE PME CROISSANCE N°6 et 7, et FCPR ODYSSEE ACTIONS N°1 et 2).



ACTIVITÉ

Microscopie optique à super-résolution

EFFECTIFS

AU 31 DECEMBRE 2022

40 collaborateurs

CHIFFRE D'AFFAIRES

AU 31 DECEMBRE 2022

3,4 M€

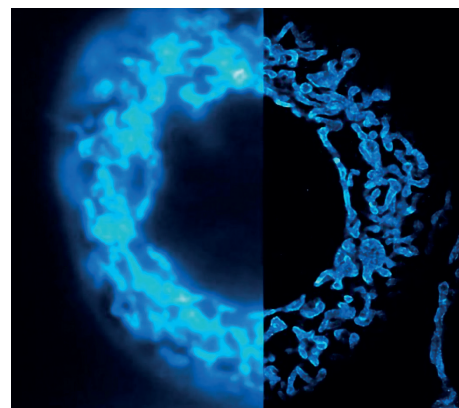
HISTORIQUE DE LA SOCIÉTÉ

2016 Création de la société

2018 Première levée de fonds.

2021 Preuve de concept sur l'imagerie des exosomes avec un nanoscope.

2023 Seconde levée de fonds et entrée des fonds ODYSSEE Venture au capital d'Abbelight.



TOUT INVESTISSEMENT EST SOUMIS À UN RISQUE DE DÉFAILLANCE ET DE LIQUIDITÉ

la dernière **Sortie**



ACTIVITÉ

Cabinet de conseil en logistique

EFFECTIFS

AU 31 DECEMBRE 2022

70 collaborateurs

CHIFFRE D'AFFAIRES ESTIMÉ

AU 31 DECEMBRE 2022

15 M€

HISTORIQUE DE LA SOCIÉTÉ

2011 Création de la société

2014 rachat du cabinet FIL, acteur historique du recrutement dans le secteur de la logistique.

2016 levée de fonds auprès d'ODYSSÉE Venture.

2023 cession à EY Consulting.



Face aux nouvelles attentes des consommateurs et en réponse aux multiples crises que nous traversons, les entreprises se trouvent aujourd'hui confrontées à une nécessité forte de transformation de leur chaîne logistique. Depuis la vision stratégique jusqu'à la mise en oeuvre opérationnelle, Adameo place les usages de ses clients au cœur de ses réflexions pour les aider à faire de leur Supply Chain un vecteur de croissance et de compétitivité, en s'appuyant sur un triptyque Opérations, Systèmes d'Information & Nouvelles Technologies, Ressources Humaines.

Les équipes délivrent par exemple des prestations de conseil afin de définir des schémas directeurs, d'implémenter des

ADAMEO est un cabinet de conseil spécialisé dans le secteur logistique.

Adameo intervient sur l'ensemble des problématiques de la chaîne logistique : stratégie, opérations, systèmes d'information et ressources humaines.

solutions technologiques (OMS, WMS, TMS, WCS, IA, Blockchain...), de piloter la prévision de la demande ou d'optimiser l'intralogistique. Adameo consolide son savoir-faire grâce à un écosystème, source d'innovation : start-ups, acteurs technologiques internationaux, managers de transition expérimentés et reconnus, institutionnels....

La société figure en 2023 dans le classement Les Echos des "Champions de la croissance" pour la troisième année consécutive et également dans celui du Financial Times des "Champions européens de la croissance".

EY Consulting, leader du conseil en transformation stratégique, a fait l'acquisition de la société en 2023. Ce rapprochement permet à EY Consulting de consolider son expertise en matière de chaîne logistique sur le marché français, doublant ainsi la taille de l'équipe dédiée à ces enjeux en la

portant à 150 consultants. Il permet aussi à la région Europe de l'ouest d'EY Consulting de déployer un savoir-faire de pointe en matière de transformation digitale de la chaîne logistique, de manière à répondre aux problématiques de ses clients internationaux.

CONTENU DE LA TRANSACTION

Les FIP ODYSSEE CONVERTIBLES & ACTIONS N°1, 2, 3 et 4, ODYSSEE PME CROISSANCE N°1 et 2, et UFF MULTI-CROISSANCE sont entrés au capital de la société en janvier 2016.

Les fonds ont cédé l'intégralité de leur participation dans le cadre du rachat d'Adameo par EY. L'opération leur a permis de réaliser un multiple de 3,5x.



TOUT INVESTISSEMENT EST SOUMIS À UN RISQUE DE DÉFAILLANCE ET DE LIQUIDITÉ

news

principales actualités de nos participations



VAISSEAU AMIRAL POUR GRUPPOMIMO

En avril, a été inauguré le plus grand restaurant de la marque au 157 rue Montmartre, dans le quartier parisien des Grand Boulevards. Cela porte le nombre de restaurants à 6 à la fin du semestre. En 2022, Gruppomimo avait réalisé 9,4M€ de chiffre d'affaires.

À propos de Gruppomimo :

Gruppomimo est un groupe de restauration italienne. La société est accompagnée par les FIP ODYSSEE PME CROISSANCE N°5 et 6, et par le FCPR ODYSSEE ACTIONS.



FIN DE PARTIE POUR MYCOSMETIK [EKO FIRENDLY]

MyCosmetik a souffert des difficultés du marché cosmétique, dans un contexte de crise sanitaire, puis de réduction du pouvoir d'achat de la clientèle. Placée en redressement judiciaire en juin 2022, la société a été finalement liquidée en juin 2023. Un plan de cession a pu être exécuté au bénéfice de la société Beauty by mix, préservant une partie de l'activité. Le dossier était provisionné.

À propos de MyCosmetik :

MyCosmetik est une entreprise spécialisée dans la cosmétique "fait maison". La société était accompagnée par les FIP ODYSSEE PME CROISSANCE N°3, 4, et 5, UFF FRANCE CROISSANCE et le FCPR ODYSSEE RENDEMENT N°2.



LA R&D PAIE

Depuis 5 ans, Nomadvantage avait entamé la refonte totale de son logiciel. La livraison récente du produit, avec des fonctionnalités inégalées sur le marché, a permis le retour d'une forte croissance au premier semestre avec la signature de trois nouveaux clients, dont un premier à l'international.

À propos de Nomadvantage :

Nomadvantage est un éditeur de logiciel commercial destiné aux laboratoires pharmaceutiques. La société est accompagnée par les FIP ODYSSEE CONVERTIBLES & ACTIONS N°3 et 4, FIP ODYSSEE PME CROISSANCE N°1 et 2, et UFF MULTICROISSANCE.



INTÉGRATION RÉUSSIE DE LA DERNIÈRE ACQUISITION

Spécialisée dans l'optimisation des processus opérationnels, Kepler délivre pour 2022 un chiffre d'affaires de 17M€, en croissance de près de 60%, et une rentabilité doublée.

À propos de Kepler :

Kepler Consulting Group est un cabinet de conseil en optimisation opérationnelle. La société est accompagnée par les FIP ODYSSEE CONVERTIBLES & ACTIONS N°3 et 4, ODYSSEE PME CROISSANCE N°1, 2 et 3, et UFF MULTICROISSANCE N°1 et N°2.

TOUT INVESTISSEMENT EST SOUMIS À UN RISQUE DE DÉFAILLANCE ET DE LIQUIDITÉ

fonds **OUVERTS** à la souscription



FIP INVESTI EN ENTREPRISES, ÉLIGIBLE À UNE RÉDUCTION D'IMPÔT SUR LE REVENU

FIP ODYSSEE PME CROISSANCE N°8

Souscription : jusqu'au 31 décembre 2023 (minimum de 3 000€ hors droits d'entrée) pour bénéficier d'une réduction d'IR au titre des revenus 2023.

Fiscalité : • **Réduction d'IR de 22,5%*** de l'investissement (hors droits d'entrée, dans la limite de 5.400€ pour un couple et 2.700€ pour un célibataire) dans le cadre du plafond global de 10.000€.

- **Exonération d'IR** (mais pas des prélèvements sociaux) sur les éventuelles plus-values.
- **En contrepartie d'une durée de blocage de 7 ans, prorogeable 2 x 12 mois (soit jusqu'au 31/10/2032 maximum).**

Distribution : dès novembre 2030 (soit 6 à 7 ans post souscription)**

*à compter du lendemain de la parution du décret n° 2023-176 du 10 mars 2023 visé à l'article 17 de la loi n°2022-1726 du 30 décembre 2022 de finances pour 2023.



FCPR INVESTI EN ENTREPRISES, PRINCIPALEMENT EN ACTIONS

FCPR ODYSSEE ACTIONS N°2

Souscription : jusqu'au 31 mars 2024 (minimum de 10 000€ hors droits d'entrée).

Fiscalité : • **Exonération d'IR** (hors prélèvements sociaux) sur les éventuelles plus-values.

- **Régime privilégié à l'IS**, et éligibilité au emploi des produits de cession de l'article **150-0 B ter du CGI**.
- **En contrepartie d'une durée de blocage de 5,5 à 7 ans selon la date de souscription, prorogeable 3 x 1 an (soit jusqu'au 30/09/2032 maximum).**

Distribution : dès octobre 2029 (soit 5,5 à 7 ans post souscription)**

Une note fiscale est disponible auprès de la société de gestion.

**pour ramener la trésorerie éventuellement disponible à moins de 10% des souscriptions nettes.

RISQUES ASSOCIÉS

Les principaux risques sont le risque de perte en capital (partielle ou totale), le risque de liquidité et le risque lié aux investissements dans des entreprises non cotées. Les risques sont détaillés dans les règlements des fonds, au point « 3.3 Profil de risque ». La stratégie de gestion mise en oeuvre peut ne pas s'avérer efficace. Les performances passées d'une classe d'actifs ne préjugent en rien des performances futures. **L'investisseur peut perdre tout ou partie du montant du capital investi, les fonds n'étant pas garantis en capital.** Les informations présentées ci-dessus ne constituent ni un élément contractuel, ni un conseil en investissement. Le traitement fiscal dépend de la situation de chacun. Les risques, les frais et la durée de placement recommandée sont décrits dans le DIC (Document d'Informations Clés) et le Règlement du fonds. Le DIC doit être remis au souscripteur préalablement à la souscription.

**Pour en savoir plus, rendez-vous sur www.odysseeventure.com
ou composez le 01.71.18.11.50**

composition des fonds

	ODYSEE CONVERTIBLES & ACTIONS	ODYSEE CONVERTIBLES & ACTIONS 2	ODYSEE CONVERTIBLES & ACTIONS 3	ODYSEE PNE CROISSANCE	UFF MULTICROISSANCE	ODYSEE PNE CROISSANCE 2	ODYSEE CONVERTIBLES & ACTIONS N°4	UFF MULTICROISSANCE N°2	ODYSEE PNE CROISSANCE N°3	UFF FRANCE CROISSANCE	ODYSEE PNE CROISSANCE N°4	ODYSEE RENDEMENT N°2	ODYSEE PNE CROISSANCE N°5	ODYSEE ACTIONS	ODYSEE PNE CROISSANCE N°6	ODYSEE ACTIONS N°2	ODYSEE PNE CROISSANCE N°7
A&B COUTURE - Ateliers de fabrication de vêtements haute couture					*			*									
A9 GROUP - Apprentissage de langues étrangères					*	*			*								
ABELLIGHT - Microscopie à super résolution														*	*	*	*
ALTAREA - Foncière										*	*	*					
ARCURE - Détection de piétons en environnements difficiles										*	*	*					
BELLATRIX - Vélos à assistance électrique et intelligence artificielle										*	*	*	*	*	*	*	*
CBO TERRITORIA - FONCIÈRE												*					
CLICDATA - Tableaux de bord pour l'analyse de données													*	*	*	*	*
COVIVIO - Foncière												*					
DATEXIM - Diagnostic du cancer de l'utérus							*	*	*	*	*	*	*	*	*	*	*
DECOD - Contenu visuel 3D pour l'habitat et la décoration			*	*	*	*	*	*	*	*	*	*	*	*	*	*	*
DIABELOOP - Pancréas artificiel									*	*	*	*	*	*	*	*	*
EASY SKILL - Conseil en ingénierie et recrutement spécialisée dans les énergies									*	*	*	*	*	*	*	*	*
EASYKOST - Estimation de coûts et gestion de données			*	*	*												
FLATCHR - Recrutement et gestion des candidatures										*	*	*	*	*	*	*	*
HUMANCRAFT - Intermediation de prestations intellectuelles										*	*	*	*	*	*	*	*
ICADE - Foncière										*	*	*	*	*	*	*	*
IENA - Conseil spécialisé dans le pilotage de la performance	*	*	*	*													
IMMOBILIERE FREY - Foncière												*	*	*	*	*	*
INMOB COLONIAL - Foncière										*	*	*	*	*	*	*	*
INTERSTIS PARTENAIRES - Plateforme collaborative sécurisée														*	*	*	*
KALRAY - Microprocesseurs multicoeurs					*		*	*	*	*	*	*	*	*	*	*	*
KAMELEON - Plateforme d'optimisation du e-commerce							*	*	*	*	*	*	*	*	*	*	*
KEPLER CONSULTING GROUP - Conseil en optimisation de la marge opérationnelle			*	*	*	*	*	*	*	*	*	*	*	*	*	*	*
KLEPIERRE - Foncière										*	*	*	*	*	*	*	*
KSHUTTLE - Outils de performance financière et extrafinancière										*	*	*	*	*	*	*	*
LA PETITE EPICERIE - Produits dédiés aux loisirs créatifs						*	*	*	*	*	*	*	*	*	*	*	*
LEADER PRINT GROUP - Impression numérique			*	*	*	*	*	*	*	*	*	*	*	*	*	*	*
LES SAVOYARDS - Restauration rapide et épicerie fine			*	*	*	*	*	*	*	*	*	*	*	*	*	*	*
LMP - Identification des enjeux locaux						*	*	*	*	*	*	*	*	*	*	*	*
MEELO - Logiciels pour services financiers														*	*	*	*
MONABEE - Vente et installation de panneaux solaires													*	*	*	*	*
MUNIC - Intelligence artificielle pour la valorisation des données automobiles										*	*	*	*	*	*	*	*
NOMADVANTAGE - Relations clients pour le secteur pharmaceutique			*	*	*	*	*	*	*	*	*	*	*	*	*	*	*
OIKO - Digitalisation d'Intérieur										*	*	*	*	*	*	*	*
OPENDATASOFT - Plateforme de gestion des données										*	*	*	*	*	*	*	*
OPERA ENERGIE - Courtage en gaz et électricité			*	*	*	*	*	*	*	*	*	*	*	*	*	*	*
PARIS REALTY FUND - Foncière												*	*	*	*	*	*
PARSYS TELEMEDECINE - Matériel médical						*	*	*	*	*	*	*	*	*	*	*	*
PATRIMOINE ET COMMERCE - Foncière										*	*	*	*	*	*	*	*
PEOPLESHERES - Plateforme de services RH			*	*	*	*	*	*	*	*	*	*	*	*	*	*	*
PLEZI - Automatisation du marketing							*	*	*	*	*	*	*	*	*	*	*
PRIMAA - Diagnostic du cancer du sein et de la peau							*	*	*	*	*	*	*	*	*	*	*
QIRINESS - Produits cosmétiques			*	*	*	*	*	*	*	*	*	*	*	*	*	*	*
SALESAPPS - Outil de présentation commerciale							*	*	*	*	*	*	*	*	*	*	*
SCBSM - Foncière												*	*	*	*	*	*
SERIOUS FACTORY - Outil de simulation commerciale					*		*	*	*	*	*	*	*	*	*	*	*
SIDETRADE - Optimisation de la relation financière clients						*	*	*	*	*	*	*	*	*	*	*	*
STREAMWIDE - Outil de communication des équipes mobiles							*	*	*	*	*	*	*	*	*	*	*
SUPERVIZOR - Outil d'audit et contrôle interne		*	*	*	*		*	*	*	*	*	*	*	*	*	*	*
SYXPERIANE GROUP - Conseil et intégration de logiciels informatiques							*	*	*	*	*	*	*	*	*	*	*
TEAMSTARTER - Plateforme d'engagement des salariés							*	*	*	*	*	*	*	*	*	*	*
TECHNOLOGIES ET HABITATS - Construction modulaire bas carbone										*	*	*	*	*	*	*	*
THE SLICE COMPANY - Restauration italienne												*	*	*	*	*	*
TRIPTIC - Logiciel de gestion pour petites entreprises												*	*	*	*	*	*
UNIBAIL-RODAMCO-WESTFIELD - Foncière										*	*	*	*	*	*	*	*
VEESION - Détection de vols												*	*	*	*	*	*
VITADX INTERNATIONAL - Diagnostic précoce du cancer de la vessie							*	*	*	*	*	*	*	*	*	*	*

TOUT INVESTISSEMENT EST SOUMIS À UN RISQUE DE DÉFAILLANCE ET DE LIQUIDITÉ

vie des fonds & informations réglementaires

FIP CAPITAL PROXIMITÉ

MILLÉSIME	2005
VALEUR LIQUIDATIVE AU 30/06/2023 (PART A)	-
VARIATION DEPUIS L'ORIGINE (y compris distribution)	+ 103,0%
VARIATION SUR LE SEMESTRE	-
STATUT	LIQUIDÉ

Une dernière distribution de 69,5% du nominal a eu lieu en juin 2020 (695,03€ par part), clôturant les opérations de liquidation.

FIP CAPITAL PROXIMITÉ 2

MILLÉSIME	2007
VALEUR LIQUIDATIVE AU 30/06/2023 (PART A)	-
VARIATION DEPUIS L'ORIGINE (y compris distribution)	+ 80,4%
VARIATION SUR LE SEMESTRE	-
STATUT	LIQUIDÉ

Une dernière distribution de 1,4% du nominal a eu lieu en juin 2020 (14,44€ par part), clôturant les opérations de liquidation.

FIP ODYSSEE PROXIMITÉ

MILLÉSIME	2007
VALEUR LIQUIDATIVE AU 30/06/2023 (PART A)	-
VARIATION DEPUIS L'ORIGINE (y compris distribution)	+ 67,7%
VARIATION SUR LE SEMESTRE	-
STATUT	LIQUIDÉ

Une distribution unique de 167,7% du nominal a eu lieu en novembre 2017 (1.677,02€ par part). La fin des opérations de liquidation a été actée en juin 2020, sans nouvelle distribution.

FIP ODYSSEE PROXIMITÉ 2

MILLÉSIME	2010
VALEUR LIQUIDATIVE AU 30/06/2023 (PART A)	-
VARIATION DEPUIS L'ORIGINE (y compris distribution)	+ 217,2%
VARIATION SUR LE SEMESTRE	-
STATUT	LIQUIDÉ

Une dernière distribution de 39,1% du nominal a eu lieu en décembre 2021 (390,57€ par part), clôturant les opérations de liquidation.

FIP ODYSSEE CAPITAL

MILLÉSIME	2011
VALEUR LIQUIDATIVE AU 30/06/2023 (PART A)	-
VARIATION DEPUIS L'ORIGINE (y compris distribution)	+ 69,9%
VARIATION SUR LE SEMESTRE	-
STATUT	LIQUIDÉ

Une dernière distribution de 2,0% du nominal a eu lieu en octobre 2021 (19,84€ par part), clôturant les opérations de liquidation.

FIP ODYSSEE CONVERTIBLES & ACTIONS

MILLÉSIME	2012
VALEUR LIQUIDATIVE AU 30/06/2023 (PART A)	62,65€
VARIATION DEPUIS L'ORIGINE (y compris distribution)	+ 59,2%
VARIATION SUR LE SEMESTRE	- 0,2%
STATUT	LIQUIDATION

Le fonds est entré en période de liquidation le 31/05/2022. Les rachats sont bloqués. Il ne reste plus qu'une participation en portefeuille dont la sortie est prévue dans le meilleur scénario avant la fin 2023. Cette dernière cession est un préalable à la liquidation du fonds. Le fonds a procédé à une première distribution de 110% du nominal en avril 2018 (1.100€ par part), à une deuxième distribution de 20% du nominal en novembre 2020 (200€ par part) et à une 3^{ème} distribution de 23% du nominal en mai 2022 (229,84€ par part), portant le total des distributions à 153% du nominal (1.529,84€ par part). Il réalisera très vraisemblablement une dernière distribution à l'occasion de sa liquidation.

FIP ODYSSEE CONVERTIBLES & ACTIONS 2

MILLÉSIME	2013
VALEUR LIQUIDATIVE AU 30/06/2023 (PART A)	89,79€
VARIATION DEPUIS L'ORIGINE (y compris distribution)	+ 165,2%
VARIATION SUR LE SEMESTRE	+1,3%
STATUT	LIQUIDATION

Le fonds est entré en période de liquidation le 17/06/2023. Les rachats sont bloqués. Il reste deux participations en portefeuille dont la sortie est prévue dans le meilleur scénario avant la fin 2023. Ces dernières cessions sont un préalable à la liquidation du fonds. Le fonds a procédé à une première distribution de 142% du nominal en avril 2020 (1.420€ par part), à une deuxième distribution de 25% du nominal en novembre 2020 (250€ par part) et à une troisième distribution en juin 2023 (892€ par part). Il réalisera très vraisemblablement une dernière distribution à l'occasion de sa liquidation.

FCPR ODYSSEE RENDEMENT

MILLÉSIME	2013
VALEUR LIQUIDATIVE AU 30/06/2023 (PART A)	-
VARIATION DEPUIS L'ORIGINE (y compris distribution)	+ 209,2%
VARIATION SUR LE SEMESTRE	-
STATUT	LIQUIDÉ

Une dernière distribution de 33,1% du nominal a eu lieu en octobre 2021 (330,60€ par part), clôturant les opérations de liquidation.

FIP ODYSSEE CONVERTIBLES & ACTIONS 3

MILLÉSIME	2014
VALEUR LIQUIDATIVE AU 30/06/2023 (PART A)	551,52€
VARIATION DEPUIS L'ORIGINE (y compris distribution)	+ 59,2%
VARIATION SUR LE SEMESTRE	+16,7%
STATUT	PRÉLIQUIDATION

Afin d'accélérer la cession des actifs en portefeuille, le fonds est entré en période de préliquidation à compter du 01/07/2019, avec pour conséquence de bloquer les rachats. Votre société de gestion a décidé de proroger la durée de vie du fonds de 18 mois supplémentaires, soit jusqu'au 20/05/2024. Le fonds a procédé à une première distribution de 70% du nominal en avril 2021 (700€ par part) et à une deuxième distribution de 34% du nominal en juin 2023 (340€ par part). Une prochaine distribution est prévue sur la base de son actif au 30/04/2024.

FIP ODYSSEE PME CROISSANCE

MILLÉSIME	2014
VALEUR LIQUIDATIVE AU 30/06/2023 (PART A)	513,98€
VARIATION DEPUIS L'ORIGINE (y compris distribution)	+ 61,4%
VARIATION SUR LE SEMESTRE	+16%
STATUT	PRÉLIQUIDATION

Afin d'accélérer la cession des actifs en portefeuille, le fonds est entré en période de préliquidation à compter du 01/07/2019, avec pour conséquence de bloquer les rachats. Votre société de gestion a décidé de proroger la durée de vie du fonds de 18 mois supplémentaires, soit jusqu'au 20/05/2024. Le fonds a procédé à une première distribution de 75% du nominal en avril 2021 (750€ par part) et à une deuxième distribution de 35% du nominal en juin 2023 (350€ par part). Une prochaine distribution est prévue sur la base de son actif au 30/04/2024.

FIP UFF MULTICROISSANCE

MILLÉSIME	2014
VALEUR LIQUIDATIVE AU 30/06/2023 (PART A)	1.807,28€
VARIATION DEPUIS L'ORIGINE (y compris distribution)	+ 120,7%
VARIATION SUR LE SEMESTRE	+ 17,9%
STATUT	PRÉLIQUIDATION

Afin d'accélérer la cession des actifs en portefeuille, le fonds est entré en période de préliquidation à compter du 01/01/2020, avec pour conséquence de bloquer les rachats. Votre société de gestion a décidé de proroger la durée de vie du fonds de 18 mois supplémentaires, soit jusqu'au 31/10/2024. Le fonds a procédé à une première distribution de 40% du nominal en octobre 2021 (400€ par part). Une prochaine distribution est prévue en novembre 2023 sur la base de l'actif au 31/10/2023.

TOUT INVESTISSEMENT EST SOUMIS À UN RISQUE DE DÉFAILLANCE ET DE LIQUIDITÉ

FIP ODYSSEE PME CROISSANCE 2

MILLÉSIME	2015
VALEUR LIQUIDATIVE AU 30/06/2023 (PART A)	829,45€
VARIATION DEPUIS L'ORIGINE (y compris distribution)	+ 42,9%
VARIATION SUR LE SEMESTRE	+ 20,4%
STATUT	PRÉLIQUIDATION

Afin d'accélérer la cession des actifs en portefeuille, le fonds est entré en période de préliquidation à compter du 01/07/2020, avec pour conséquence de bloquer les rachats. Votre société de gestion a décidé de proroger la durée de vie du fonds de 18 mois supplémentaires, soit jusqu'au 19/05/2025. Le fonds a procédé à une première distribution de 60% du nominal en avril 2022 (600€ par part). Une prochaine distribution est prévue au plus tard le 19/05/2025.

FIP ODYSSEE CONVERTIBLES & ACTIONS N°4

MILLÉSIME	2015
VALEUR LIQUIDATIVE AU 30/06/2023 (PART A)	840,29€
VARIATION DEPUIS L'ORIGINE (y compris distribution)	+ 39%
VARIATION SUR LE SEMESTRE	+ 6,2%
STATUT	PRÉLIQUIDATION

Afin d'accélérer la cession des actifs en portefeuille, le fonds est entré en période de préliquidation à compter du 01/07/2021, avec pour conséquence de bloquer les rachats. Votre société de gestion a décidé de proroger la durée de vie du fonds de 18 mois supplémentaires, soit jusqu'au 29/10/2025. Le fonds a procédé à une première distribution de 55% du nominal en juin 2022 (550€ par part). Une prochaine distribution est prévue au plus tard sur la base de son actif au 30/09/2025.

FIP UFF MULTICROISSANCE N°2

MILLÉSIME	2015
VALEUR LIQUIDATIVE AU 30/06/2023 (PART A)	809,22€
VARIATION DEPUIS L'ORIGINE (y compris distribution)	+ 30,9%
VARIATION SUR LE SEMESTRE	+ 3%
STATUT	PRÉLIQUIDATION

Afin d'accélérer la cession des actifs en portefeuille, le fonds est entré en période de préliquidation à compter du 01/03/2021, avec pour conséquence de bloquer les rachats. Votre société de gestion a décidé de proroger la durée de vie du fonds de 18 mois supplémentaires, soit jusqu'au 31/12/2025. Le fonds a procédé à une première distribution de 50% du nominal en février 2022 (500€ par part). Une prochaine distribution est prévue au plus tard le 31/12/2025.

FIP ODYSSEE PME CROISSANCE N°3

MILLÉSIME	2016
VALEUR LIQUIDATIVE AU 30/06/2023 (PART A)	618,81€
VARIATION DEPUIS L'ORIGINE (y compris distribution)	+ 1,9%
VARIATION SUR LE SEMESTRE	- 3,6%
STATUT	PRÉLIQUIDATION

Afin d'accélérer la cession des actifs en portefeuille, le fonds est entré en période de préliquidation à compter du 01/07/2021, avec pour conséquence de bloquer les rachats. Votre société de gestion a décidé de proroger la durée de vie du fonds de 18 mois, soit jusqu'au 20/10/2024. Le fonds a procédé à une première distribution de 40% du nominal en avril 2023 (400€ par part).

FIP UFF FRANCE CROISSANCE

MILLÉSIME	2017
VALEUR LIQUIDATIVE AU 30/06/2023 (PART A)	758,42€
VARIATION DEPUIS L'ORIGINE	- 24,2%
VARIATION SUR LE SEMESTRE	+ 0,2%
STATUT	INVESTI

Afin d'accélérer la cession des actifs en portefeuille, le fonds entrera en période de préliquidation à compter du 15/10/2023, avec pour conséquence de bloquer les rachats. Votre société de gestion a décidé de proroger la durée de vie du fonds de 18 mois, soit jusqu'au 28/08/2025. Une première distribution est prévue en mars 2024 sur la base de l'actif arrêté au 29/02/2024.

FIP ODYSSEE PME CROISSANCE N°4

MILLÉSIME	2017
VALEUR LIQUIDATIVE AU 30/06/2023 (PART A)	714,69€
VARIATION DEPUIS L'ORIGINE	- 28,5%
VARIATION SUR LE SEMESTRE	- 11%
STATUT	INVESTI

Afin d'accélérer la cession des actifs en portefeuille, le fonds entrera en période de préliquidation à compter du 15/10/2023, avec pour conséquence de bloquer les rachats. Votre société de gestion a décidé de proroger la durée de vie du fonds de 18 mois, soit jusqu'au 30/04/2026. Une première distribution est prévue sur la base de l'actif arrêté au 31/10/2024.

FCPR ODYSSEE RENDEMENT N°2

MILLÉSIME	2018
VALEUR LIQUIDATIVE AU 30/06/2023 (PART A1)	992,05€
VARIATION DEPUIS L'ORIGINE	- 0,8%
VARIATION SUR LE SEMESTRE	- 3,8%
VALEUR LIQUIDATIVE AU 30/06/2023 (PART A2)	1.015,08€
VARIATION DEPUIS L'ORIGINE	+ 1,5%
VARIATION SUR LE SEMESTRE	- 3,4%
STATUT	INVESTI

La date de liquidation du fonds, hors périodes de prorogation, est fixée au 28/09/2025.

FIP ODYSSEE PME CROISSANCE N°5

MILLÉSIME	2019
VALEUR LIQUIDATIVE AU 30/06/2023 (PART A)	865,66€
VARIATION DEPUIS L'ORIGINE	- 13,4%
VARIATION SUR LE SEMESTRE	- 4,3%
STATUT	INVESTI

La date de liquidation du fonds, hors périodes de prorogation, est fixée au 31/10/2026.

FCPR ODYSSEE ACTIONS

MILLÉSIME	2020
VALEUR LIQUIDATIVE AU 30/06/2023 (PART A1)	943,85€
VARIATION DEPUIS L'ORIGINE	- 5,6%
VARIATION SUR LE SEMESTRE	- 1,1%
VALEUR LIQUIDATIVE AU 30/06/2023 (PART A2)	953,64€
VARIATION DEPUIS L'ORIGINE	- 4,6%
VARIATION SUR LE SEMESTRE	- 0,9%
STATUT	EN COURS D'INVESTISSEMENT

La date de liquidation du fonds, hors périodes de prorogation, est fixée au 30/09/2027. Le fonds a clôturé sa période de souscription le 31/03/2022.

FIP ODYSSEE PME CROISSANCE N°6

MILLÉSIME	2020
VALEUR LIQUIDATIVE AU 30/06/2023 (PART A)	931,00€
VARIATION DEPUIS L'ORIGINE	- 6,9%
VARIATION SUR LE SEMESTRE	- 1,2%
STATUT	EN COURS D'INVESTISSEMENT

La date de liquidation du fonds, hors périodes de prorogation, est fixée au 30/10/2027. Le fonds a clôturé sa période de souscription le 31/12/2021.

FCPR ODYSSEE ACTIONS N°2

MILLÉSIME	2022
VALEUR LIQUIDATIVE AU 30/06/2023 (PART A1)	994,30€
VARIATION DEPUIS L'ORIGINE	- 0,6%
VARIATION SUR LE SEMESTRE	- 0,6%
VALEUR LIQUIDATIVE AU 30/06/2023 (PART A2)	994,67€
VARIATION DEPUIS L'ORIGINE	- 0,5%
VARIATION SUR LE SEMESTRE	- 0,5%
STATUT	EN COURS D'INVESTISSEMENT

La date de liquidation du fonds, hors périodes de prorogation, est fixée au 30/09/2029. Le fonds clôturera sa période de souscription le 31/03/2024.

FIP ODYSSEE PME CROISSANCE N°7

MILLÉSIME	2022
VALEUR LIQUIDATIVE AU 30/06/2023 (PART A)	995,82€
VARIATION DEPUIS L'ORIGINE	- 0,4%
VARIATION SUR LE SEMESTRE	- 0,4%
STATUT	EN COURS D'INVESTISSEMENT

La date de liquidation du fonds, hors périodes de prorogation, est fixée au 31/10/2029. Le fonds clôturera sa période de souscription le 31/12/2023.

TOUT INVESTISSEMENT EST SOUMIS À UN RISQUE DE DÉFAILLANCE ET DE LIQUIDITÉ

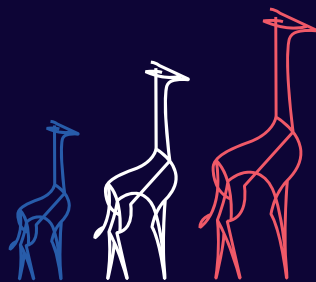
Communication sur les frais prélevés, conformément au décret n° 2012-465 du 10 avril 2012 relatif à l'encadrement et à la transparence des frais

FONDS	ANNÉE DE CRÉATION	GRANDEUR constatée	SOMME DE LA VALEUR LIQUIDATIVE ET DES DISTRIBUTIONS EN EUROS ; frais de gestion et de distribution (hors droits d'entrée) réellement prélevés depuis la souscription (calculés selon la méthode normalisée)																	
			Au 31/12/2006	Au 31/12/2007	Au 31/12/2008	Au 31/12/2009	Au 31/12/2010	Au 31/12/2011	Au 31/12/2012	Au 31/12/2013	Au 31/12/2014	Au 31/12/2015	Au 31/12/2016	Au 31/12/2017	Au 31/12/2018	Au 31/12/2019	Au 31/12/2020	Au 31/12/2021	Au 31/12/2022	
FIP CAPITAL PROXIMITÉ	2005	VL + distributions Montant des frais	1 088,08 9,82	1 040,92 59,78	886,30 99,05	890,92 137,88	858,26 171,54	829,37 205,71	927,09 241,74	1 143,14 285,55	1 149,56 330,15	1 175,53 372,79	1 254,26 414,73	1 335,28 457,03	1 557,52 457,06	2 025,58 463,16	2 030,31 464,34	Liquidé	Liquidé	
FIP ODYSSEÉ PROXIMITÉ	2007	VL + distributions Montant des frais			1 004,28 28,93	943,75 67,75	933,47 105,31	957,42 143,44	927,95 182,39	1 019,46 222,16	1 275,82 266,41	1 217,99 314,72	1 644,70 376,45	1 677,02 428,31	1 678,24 430,30	1 677,02 434,26	1 677,02 436,15	Liquidé	Liquidé	
FIP CAPITAL PROXIMITÉ 2	2007	VL + distributions Montant des frais			964,70 46,52	938,14 85,36	927,50 126,11	906,76 163,19	1 272,37 206,21	1 453,92 263,33	1 459,76 324,48	1 543,72 386,79	1 738,08 451,95	1 789,40 509,25	1 738,08 510,92	1 789,40 514,58	1 789,40 516,50	Liquidé	Liquidé	
FCPI ODYSSEÉ INNOVATION 2	2009	VL + distributions Montant des frais					1 031,07 24,58	1 051,65 53,34	1 124,14 87,80	1 246,56 124,24	1 451,00 169,99	1 708,42 219,71	2 201,01 277,84	2 282,08 340,89	2 183,34 400,48	2 255,23 439,63	Liquidé	Liquidé	Liquidé	
FCPI BOURSINNOVATION 3	2009	VL + distributions Montant des frais					1 008,35 41,41	1 034,57 86,84	1 108,44 132,21	1 220,08 182,19	1 467,24 241,34	1 655,41 311,55	2 106,18 391,24	2 164,26 468,59	2 066,88 530,14	2 129,82 573,54	Liquidé	Liquidé	Liquidé	
FIP ODYSSEÉ PROXIMITÉ 2	2010	VL + distributions Montant des frais						956,36 75,33	982,68 116,40	1 109,48 162,99	1 308,31 219,13	1 291,60 281,93	1 505,71 349,61	2 045,28 431,25	2 329,05 525,17	2 778,38 616,87	2 938,37 653,29	3 172,42 660,43	Liquidé	Liquidé
FIP ODYSSEÉ CAPITAL	2011	VL + distributions Montant des frais							979,57 51,67	993,89 86,16	1 041,06 125,27	1 079,50 165,08	1 513,12 217,73	1 704,61 259,56	1 690,59 301,79	1 732,15 315,68	1 690,04 329,66	1 699,11 340,57	Liquidé	Liquidé
FIP ODYSSEÉ CONVERTIBLES & ACTIONS	2012	VL + distributions Montant des frais								945,62 54,20	995,28 91,31	1 041,13 134,80	1 527,44 187,44	1 524,64 225,33	1 487,39 263,52	1 518,47 288,88	1 492,55 312,94	1 533,83 331,86	1 594,37 338,02	
FCPR ODYSSEÉ RENDEMENT	2013	VL + distributions Montant des frais								1 092,87 4,71	1 305,52 29,18	1 465,55 52,10	1 662,07 78,82	2 097,29 103,98	2 232,12 129,51	3 029,20 169,18	2 934,25 192,91	3 091,90 220,20	Liquidé	
FIP ODYSSEÉ CONVERTIBLES & ACTIONS 2	2013	VL + distributions Montant des frais								973,11 7,76	941,21 51,20	966,07 88,47	952,73 125,86	1 271,30 162,69	1 432,62 199,95	1 751,18 248,80	2 096,24 312,32	2 502,99 359,17	2 639,27 395,81	
FIP ODYSSEÉ PME CROISSANCE	2014	VL + distributions Montant des frais									982,16 12,72	940,31 52,11	900,05 103,88	924,86 144,10	914,53 227,16	1 101,07 273,05	1 120,57 315,24	1 276,49 354,94	1 453,72 354,94	
FIP ODYSSEÉ CONVERTIBLES & ACTIONS 3	2014	VL + distributions Montant des frais									978,72 12,26	965,81 48,95	903,93 99,04	904,37 139,37	868,32 179,72	1 040,79 221,75	1 068,14 267,43	1 231,42 309,08	1 425,15 348,48	
FIP UFF MULTICROISSANCE	2014	VL + distributions Montant des frais									993,16 0,39	978,53 12,39	950,19 60,88	910,39 137,59	790,07 176,70	989,08 176,70	1 091,91 217,97	1 308,04 253,38	2 028,04 273,35	
FIP ODYSSEÉ PME CROISSANCE 2	2015	VL + distributions Montant des frais										982,04 9,42	945,94 56,62	924,04 135,19	864,08 174,49	833,95 216,43	867,91 256,68	1 027,29 294,72	1 224,91 294,72	
FIP ODYSSEÉ CONVERTIBLES & ACTIONS N°4	2015	VL + distributions Montant des frais										993,31 1,62	975,31 24,45	942,23 76,90	855,64 118,11	839,50 159,38	1 029,69 200,20	1 302,99 240,17	1 328,00 278,87	
FIP UFF MULTICROISSANCE N°2	2015	VL + distributions Montant des frais											988,21 10,80	949,46 58,49	888,34 97,18	917,79 135,51	1 005,69 173,11	1 207,74 210,55	1 278,89 231,51	
FIP ODYSSEÉ PME CROISSANCE N°3	2016	VL + distributions Montant des frais											888,70 5,83	958,03 47,43	898,78 85,81	875,16 125,08	937,12 162,79	1 077,66 200,88	1 054,71 238,33	
FIP UFF FRANCE CROISSANCE	2017	VL + distributions Montant des frais												995,06 6,70	931,72 52,32	918,45 87,71	776,29 123,31	799,37 158,19	755,67 192,83	
FIP ODYSSEÉ PME CROISSANCE N°4	2017	VL + distributions Montant des frais												998,46 3,42	959,76 24,41	947,08 73,53	824,98 112,58	790,46 152,04	825,35 190,73	
FCPR ODYSSEÉ RENDEMENT N°2	2018	VL + distributions Montant des frais												977,95 6,47	1 023,57 14,32	939,96 48,28	981,29 73,80	1 049,24 98,65		
FIP ODYSSEÉ PME CROISSANCE N°5	2019	VL + distributions Montant des frais													990,70 0,77	959,94 35,83	917,24 79,65	908,93 115,32		
FCPR ODYSSEÉ ACTIONS	2020	VL + distributions Montant des frais														985,11 13,74	964,51 32,43	955,17 51,56		
FIP ODYSSEÉ PME CROISSANCE N°6	2020	VL + distributions Montant des frais														1 000,00 6,00	961,90 32,78	942,65 58,11		
FCPR ODYSSEÉ ACTIONS N°2	2022	VL + distributions Montant des frais																1 000,00 12,53		
FIP ODYSSEÉ PME CROISSANCE N°7	2022	VL + distributions Montant des frais																1 000,00 5,05		

Les données comptables ont été fournies par les valorisateurs des fonds et revues par la société de gestion. Elles n'ont pas toutes été auditées par nos commissaires aux comptes.

Le montant des frais ainsi que les valeurs liquidatives majorées des distributions figurant dans ce tableau résultent d'une simulation selon les normes réglementaires prévues à l'article 7 de l'arrêté du 10 avril 2012 pris pour l'application du décret

n°2012-465 du 10 avril 2012 relatif à l'encadrement et à la transparence des frais et commissions prélevés directement ou indirectement par les fonds et sociétés mentionnés aux articles 199 terdecies-0 A et 885-0 V bis du Code Général des Impôts.



OdysséeVenture

Accélérateur de croissance

ODYSSEE Venture - 26 rue de Berri - 75008 PARIS
tél : 01 71 18 11 50 - www.odysseeventure.com

Agréée par l'AMF (www.amf-france.org) en date du 1^{er} décembre 1999 sous le n° GP99036
RCS Paris 425 130 937

