

La lettre semestrielle

FIP - FCPI - FCPR

OdysseeVenture

Accélérateur de croissance

31 décembre 2023

le mot des gérants

AU SOMMAIRE

LE MOT DES GÉRANTS

Page 2

ZOOM FINANCIER

Page 3

LE DERNIER INVESTISSEMENT : LEADER PRINT GROUPE

Page 4

LA DERNIERE SORTIE : QIRINESS

Page 5

PRINCIPALES ACTUALITÉS DE NOS PARTICIPATIONS

Page 6

FONDS OUVERTS À LA SOUSCRIPTION

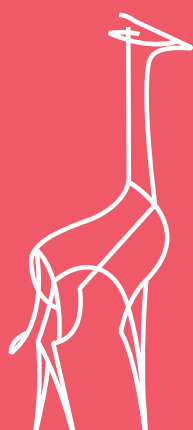
Page 7

COMPOSITION DES FONDS

Page 8

VIE DES FONDS ET INFORMATIONS REGLEMENTAIRES

Pages 9 à 11



Retrouvez nos participations sur
notre nouveau site
www.odysseeventure.com

LIQUIDITÉ DES FONDS



Distributions du 2^{ème} semestre 2023 :

Le FIP UFF MULTICROISSANCE a procédé à une deuxième distribution de 150% de son nominal ce qui porte le total distribué à 190%.

Distributions programmées en 2024 :

Le FIP UFF France CROISSANCE effectuera une première distribution en mars. Les FIP ODYSSEE CONVERTIBLES & ACTIONS N°3 et ODYSSEE PME CROISSANCE effectueront une troisième distribution en mai. D'ores et déjà, en octobre, une troisième distribution est prévue pour le FIP UFF MULTICROISSANCE, et en novembre, une première distribution pour le FIP ODYSSEE PME CROISSANCE N°4. Les montants de ces distributions seront arrêtés le dernier jour du mois précédent, en fonction de l'avancement des processus de cession en cours. Plus d'informations concernant la liquidité des fonds est disponible en pages 9 à 11 de cette lettre

PRIORITÉ À LA CROISSANCE



Depuis 1999, ODYSSEE VENTURE accompagne des entreprises de croissance. Vous retrouverez en pages 4 et 5 le dernier investissement et la dernière cession réalisés au cours du semestre et en page 6 les principales actualités de nos participations. Bien entendu, chaque investissement est soumis à un risque de défaillance et de liquidité.

FONDS OUVERTS

Le FIP ODYSSEE PME CROISSANCE N°8 a été agréé le 13 juin 2023 et est ouvert à la souscription. Au titre des revenus de l'année 2024, il offre une réduction d'IR de 16,2%. Il clôturera ses souscriptions le 31 décembre 2024.

Le FCPR ODYSSEE ACTIONS N°2 est également ouvert à la souscription depuis son agrément le 19 juillet 2022. Construit comme un outil de diversification patrimoniale en capital investissement, il fait également partie des très rares FCPR agréés ouverts au mécanisme du remploi de cession (Article 150-0 B ter du CGI). Il clôturera ses souscriptions le 31 mars 2024.

Les caractéristiques et les risques associés de ces fonds figurent en page 7.

Achevé de rédiger le 12 février 2024

RECHERCHE DE LA PERFORMANCE ET DURÉE D'INVESTISSEMENT ÉVOLUTION DE NOS FONDS AU 31 DÉCEMBRE 2023

LIBELLÉ DU FONDS	VALEUR INITIALE PART A	MILLÉSIME	VALEUR LIQUIDATIVE (29/12/2023)	DISTRIBUTIONS	VALEUR LIQUIDATIVE + DISTRIBUTIONS* (29/12/2023)	PERFORMANCE HORS RÉDUCTION D'IMPÔT
FIP CAPITAL PROXIMITÉ	1 000 €	2005	Liquidé	2 030,31 €	2 030,31 €	+103,0%
FCPI BOURSINNOVATION 2	1 000 €	2006	Liquidé	1 239,98 €	1 239,98 €	+24,0%
FCPI UFF INNOVATION 6	1 000 €	2007	Liquidé	1 365,35 €	1 365,35 €	+36,5%
FCPI CAP INNOVATION 2007	1 000 €	2007	Liquidé	1 871,00 €	1 871,00 €	+87,1%
FCPI ODYSSEE INNOVATION	1 000 €	2007	Liquidé	1 508,35 €	1 508,35 €	+50,8%
FIP CAPITAL PROXIMITÉ 2	1 000 €	2007	Liquidé	1 803,84 €	1 803,84 €	+80,4%
FIP ODYSSEE PROXIMITÉ	1 000 €	2007	Liquidé	1 677,02 €	1 677,02 €	+67,7%
FCPI ODYSSEE INNOVATION 2	1 000 €	2009	Liquidé	2 255,23 €	2 255,23 €	+125,5%
FCPI BOURSINNOVATION 3	1 000 €	2009	Liquidé	2 129,82 €	2 129,82 €	+113,0%
FIP ODYSSEE PROXIMITÉ 2	1 000 €	2010	Liquidé	3 172,42 €	3 172,42 €	+217,2%
FIP ODYSSEE CAPITAL	1 000 €	2011	Liquidé	1 699,11 €	1 699,11 €	+69,9%
FIP ODYSSEE CONVERTIBLES & ACTIONS	1 000 €	2012	70,68 €	1 529,84 €	1 600,52 €	+60,1%
FIP ODYSSEE CONVERTIBLES & ACTIONS 2	1 000 €	2013	105,56 €	2 562,00 €	2 667,56 €	+166,8%
FCPR ODYSSEE RENDEMENT PART A1	1 000 €	2013	Liquidé	3 091,90 €	3 091,90 €	+209,2%
FCPR ODYSSEE RENDEMENT PART A2	1 000 €	2013	Liquidé	3 120,39 €	3 120,39 €	+212,0%
FIP ODYSSEE CONVERTIBLES & ACTIONS 3	1 000 €	2014	568,35 €	1 040,00 €	1 608,35 €	+60,8%
FIP ODYSSEE PME CROISSANCE	1 000 €	2014	529,71 €	1 100,00 €	1 629,71 €	+63,0%
FIP UFF MULTICROISSANCE	1 000 €	2014	438,57 €	1 900,00 €	2 338,57 €	+133,9%
FIP ODYSSEE PME CROISSANCE 2	1 000 €	2015	831,79 €	600,00 €	1 431,79 €	+43,2%
FIP ODYSSEE CONVERTIBLES & ACTIONS N°4	1 000 €	2015	914,55 €	550,00 €	1 464,55 €	+46,5%
FIP UFF MULTICROISSANCE N°2	1 000 €	2015	954,78 €	500,00 €	1 454,78 €	+45,5%
FIP ODYSSEE PME CROISSANCE N°3	1 000 €	2016	681,33 €	400,00 €	1 081,33 €	+8,1%
FIP UFF FRANCE CROISSANCE	1 000 €	2017	785,54 €	-	785,54 €	-21,4%
FIP ODYSSEE PME CROISSANCE N°4	1 000 €	2017	715,93 €	-	715,93 €	-28,4%
FCPR ODYSSEE RENDEMENT N°2 PART A1	1 000 €	2018	1 016,74 €	-	1 016,74 €	+1,7%
FCPR ODYSSEE RENDEMENT N°2 PART A2	1 000 €	2018	1 043,27 €	-	1 043,27 €	+4,3%
FIP ODYSSEE PME CROISSANCE N°5	1 000 €	2019	850,27 €	-	850,27 €	-15,0%
FCPR ODYSSEE ACTIONS PART A1	1 000 €	2020	932,06 €	-	932,06 €	-6,8%
FCPR ODYSSEE ACTIONS PART A2	1 000 €	2020	943,36 €	-	943,36 €	-5,7%
FIP ODYSSEE PME CROISSANCE N°6	1 000 €	2020	913,77 €	-	913,77 €	-8,6%
FCPR ODYSSEE ACTIONS N°2 PART A1	1 000 €	2022	995,82 €	-	995,82 €	-0,4%
FCPR ODYSSEE ACTIONS N°2 PART A2	1 000 €	2022	995,46 €	-	995,46 €	-0,5%
FIP ODYSSEE PME CROISSANCE N°7	1 000 €	2022	995,64 €	-	995,64 €	-0,4%
FIP UFF MULTICROISSANCE N°3	1 000 €	2023	1 000,00 €	-	1 000,00 €	0,0%
FIP ODYSSEE PME CROISSANCE N°8	1 000 €	2023	1 000,00 €	-	1 000,00 €	0,0%

(*) Valeurs liquidatives et distributions nettes de tous frais. Performances calculées depuis la création, hors réduction d'IR ou d'ISF dont a pu bénéficier le porteur de parts. Les plus-values éventuelles sont exonérées d'impôt sur le revenu, mais soumises aux prélèvements sociaux. Elles bénéficient d'une fiscalité privilégiée à l'IS.

• Les performances passées ne préjugent pas des performances futures et ne sont pas constantes dans le temps.

• Les valeurs liquidatives des fonds peuvent ne pas refléter, dans un sens ou dans l'autre, le potentiel des actifs en portefeuille sur la durée de vie du fonds, et ne pas tenir compte de l'évolution possible de leurs valeurs.

RÈGLES DU JEU DU PRIVATE EQUITY

Les fonds les plus récents présentent normalement des performances négatives : leur portefeuille de participations ne dégage pas encore de produits ou est en cours de constitution, alors que ces fonds supportent des charges. La durée d'investissement peut aller jusqu'à 5 ans à compter de la constitution du fonds. Cette durée correspond à la durée nécessaire pour investir de manière professionnelle sans précipitation. C'est la durée généralement retenue pour les véhicules d'investissement souscrits par les investisseurs institutionnels, à condition toutefois d'accepter comme ces professionnels d'investir dans des véhicules qui présentent des durées cohérentes avec celles des portefeuilles sous gestion. Rappelons que le déroulé professionnel d'un investissement nécessite de 3 à 6 mois, de la rencontre du management jusqu'au décaissement de l'investissement, en passant par les indispensables diligences financières et commerciales et le calendrier juridique de l'opération et que les plus belles opérations se concluent par des introductions en bourse ou des cessions industrielles, qui peuvent nécessiter encore 2 à 3 ans pour céder l'ensemble des titres ou encaisser l'ensemble des compléments de prix. C'est pourquoi nos fonds les plus récents prévoient une **durée de blocage** qui peut aller jusqu'à **9 ou 10 ans** à compter de la constitution... mais également une **distribution obligatoire à 7 ans** alimentée par les premières sorties.

le dernier investissement

Leader Print Group est un groupe spécialisé dans l'impression numérique grand format.

LeaderPrint
IMPRIMEUR GRAND FORMAT

“Cette opération marque une étape essentielle dans l'accélération de la structuration et du développement de la société. Nous partageons avec Odyssee des valeurs communes fortes et adaptées à la réalisation de nos objectifs ambitieux de croissance pour renforcer solidement notre positionnement.”

Emmanuel Denis, Président de Leader Print Group.

Le groupe Leader Print est le fruit de 4 acquisitions réussies en 6 ans, qui l'ont fait passer d'un statut d'acteur régional à un acteur national de référence.

Leader Print regroupe les sociétés New Media Fab, Studio 3b (qui a notamment absorbé la société Comptoir de l'image) et Sitep (qui a absorbé la société Picto).

Spécialisé dans différentes technologies d'impression numérique grand format, il propose à ses clients des productions de haute qualité, sur mesure et sur tous supports. Le groupe fournit aussi bien drapeaux, affiches, PLV, signalétiques et photographies d'art.

Le chiffre d'affaires se répartit pour moitié auprès des agences de marketing ou d'événementiel, et pour moitié auprès des clients en direct (annonceurs, standistes, PME, grands comptes et collectivités).

La réactivité, la qualité de production et le positionnement de leader print répondent parfaitement aux besoins des clients et contribuent à la très bonne réputation du groupe.

En 2020, Leader Print group a obtenu le label imprim'vert qui traduit une politique de maîtrise des produits chimiques et de sensibilisation environnementale (à la fois des salariés et des clients), ainsi qu'un suivi des consommations énergétiques des sites de production.

Le groupe utilise des techniques d'im-

pression éco-responsables par le choix des matières premières et des supports utilisés, le traitement des déchets et le recours à des éléments de substitution pour réduire le poids des produits. Par exemple, sont privilégiés des supports bio-dégradables et des encres éco-certifiées.

TENDANCES ET PERSPECTIVES

Le Groupe, qui possède déjà 3 sites de production à Montpellier, Lyon et Paris, entend renforcer sa présence nationale en poursuivant sa stratégie de croissance externe avec de nouvelles acquisitions. Le groupe compte également compléter sa gamme de prestations en proposant de nouvelles techniques et de nouveaux supports d'impression.



ACTIVITÉ

Impression numérique grand format

EFFECTIFS

AU 31 DECEMBRE 2023

81 collaborateurs

CHIFFRE D'AFFAIRES

AU 31 DECEMBRE 2023

13,2 M€

HISTORIQUE DE LA SOCIÉTÉ

2017 Création de Leader Print Group, et acquisition de la société Expo Créative.

2017 Levée de 1,5M€ auprès d'ODYSSEE Venture.

2018 Acquisition de Sitep (Lyon).

2020 Acquisition de 2 nouvelles entreprises.

2023 Levée de 2,8M€ auprès d'ODYSSEE Venture.

Pour accompagner ce développement, Leader Print Group a levé 2,8M€ auprès des fonds gérés par ODYSSEE VENTURE (FIP ODYSSEE PME CROISSANCE N°6 et 7, et FCPR ODYSSEE ACTIONS N°1 et 2).

TOUT INVESTISSEMENT EST SOUMIS À UN RISQUE DE DÉFAILLANCE ET DE LIQUIDITÉ

la dernière SORTIE

Qiriness

ACTIVITÉ

Produits cosmétiques

CHIFFRE D'AFFAIRES ESTIMÉ AU 31 DECEMBRE 2023

7,3 M€

HISTORIQUE DE LA SOCIÉTÉ

2003 Création de Qiriness.

2014 Référencement en tant que marque nationale chez Marionnaud.

2014 Référencement dans le groupe Monoprix auprès des enseignes Monop Beauty.

2016 Levée de fonds auprès d'ODYSSEE Venture pour développer de nouveaux produits et conquérir de nouveaux marchés.

2020 Qiriness accélère son mouvement vers encore plus de naturel, avec notamment le développement de nouveaux packagings éco-responsables.

2023 Cession de l'entreprise aux Laboratoires Poupina.

La marque Qiriness est une marque française de produits cosmétiques.

“La marque s’est inspirée d’une tradition ancestrale coréenne pour formuler sa nouvelle crème anti-âge.”

Mi-Ryung Beilvert, fondatrice de Qiriness.



Pionnière du “Spa à la Maison”, Qiriness propose une vision holistique de la beauté et du bien-être, qui apporte sérénité, harmonie et énergie. La marque créée en 2003 par Mi-Ryung Beilvert associe efficacité et plaisir à travers une expérience sensorielle inédite favorisée par un ensemble de gestes et de routines traditionnelles.

Cette nouvelle proposition séduit un public exigeant à la recherche de produits alliant performance et authenticité. Qiriness est devenue en quelques années une marque de référence dans le secteur cosmétique.

Commercialisée au départ chez Marionnaud, la marque a élargi le nombre de ses distributeurs, en France et à l'international. Cela lui a également permis de développer sa notoriété, et de valider auprès des consommatrices son positionnement unique. Les produits Qiriness sont de grande qualité, efficaces

et faciles d'utilisation pour répondre aux attentes des femmes actives.

La société propose différents kits de Spa visage, avec un gommage, un bain de vapeur et un baume réparateur pour reproduire l'expérience du Spa à la maison. En parallèle, Qiriness a développé une gamme de crèmes de jour et de nuit pour une utilisation quotidienne. Elle propose des masques microfibrés à usage unique pour le visage. Ces produits sont déjà fortement utilisés en Corée et connaissent un important succès en France. Par extension, Qiriness a également développé un concept innovant de masque à usage unique pour les pieds et les mains.

Accompagnée par les fonds d'Odyssee Venture depuis 2016, la société fait désormais partie du Groupe Laboratoires Poupina, créé par Gilles Nouailhetas et Jean-Marie Total, spécialiste des soins dermatologiques pour bébés et enfants.

CONTENU DE LA TRANSACTION

Les FIP ODYSSEE CONVERTIBLES & ACTIONS N°3 et 4, FIP ODYSSEE PME CROISSANCE N°1, 2 et 3, et FIP UFF MULTICROISSANCE N°1 et 2 sont entrés au capital de la société en juillet 2016.

Les fonds ont cédé l'intégralité de leur participation dans le cadre du rachat de Qiriness par les Laboratoires Poupina. A l'issue de cette opération, les fonds ont recouvré l'intégralité de leur investissement.

TOUT INVESTISSEMENT EST SOUMIS À UN RISQUE DE DÉFAILLANCE ET DE LIQUIDITÉ

news

principales actualités de nos participations



PASSAGE DE RELAIS CHEZ OPERA ENERGIE

Pionnier et leader français du courtage en électricité et en gaz pour une clientèle non résidentielle, Opéra Énergie a atteint en 8 ans la centaine de collaborateurs et la dizaine de milliers de clients, appuyée par une levée de fonds en 2016 auprès d'Odyssee Venture. Les fonds sont sortis à l'occasion d'une opération de LBO menée par Oraxys et bpifrance.

À propos de Opéra Énergie :

Opéra Énergie est un courtier en énergie. La société était accompagnée par les FIP ODYSSEE CONVERTIBLES & ACTIONS N°3 et 4, FIP ODYSSEE PME CROISSANCE N°1, 2 et 3, FIP UFF MULTICROISSANCE N°1 et 2, qui réalisent un multiple de 26x.



LA RÉFÉRENCE DU SECTEUR PUBLIC

À l'heure où les risques de cyberattaques se multiplient, Interstis propose la première suite bureautique et collaborative SaaS, souveraine et sécurisée. Avec 400.000 utilisateurs, elle s'impose au sein de l'État et des collectivités territoriales avant de s'ouvrir aux secteurs de la santé, de l'éducation, du privé et de l'associatif.

À propos de Interstis :

Interstis édite une plateforme collaborative, souveraine et sécurisée. La société est accompagnée par les FIP ODYSSEE PME CROISSANCE N°6 et 7 et le FCPR ODYSSEE ACTIONS.



PLUS DE 10M€ DE CHIFFRE D'AFFAIRES POUR K-SHUTTLE

Historiquement positionnée sur des solutions EPM (management de la performance), puis leader français sur les outils de reporting de la norme IFRS 16, KShuttle s'est orientée sur le marché des solutions ESG. Ses 3 métiers lui permettent de dépasser les 10M€ de chiffre d'affaires en 2023.

À propos de KShuttle :

KShuttle est un éditeur de logiciels de pilotage de la performance financière et extra-financière. La société est accompagnée par les FIP ODYSSEE PME CROISSANCE N°4 et 5, et FIP UFF France CROISSANCE, et le FCPR ODYSSEE RENDEMENT N°2.



SORTIE DE KEPLER

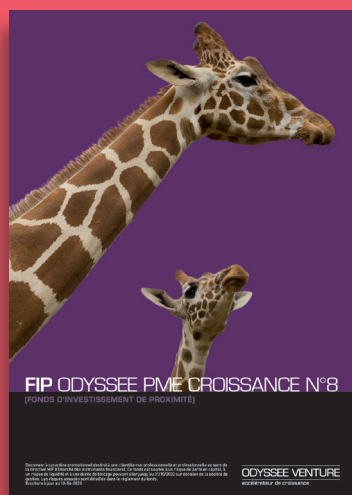
Spécialisée dans l'optimisation des processus opérationnels, Kepler a délivré en 2022 un chiffre d'affaires de 17M€, en croissance de près de 60%, et une rentabilité doublée. Ces excellentes performances ont soutenu une opération de LBO sponsorisée par Andera Partners et bpifrance.

À propos de Kepler :

Kepler Consulting Group est un cabinet de conseil en optimisation opérationnelle. La société était accompagnée par les FIP ODYSSEE CONVERTIBLES & ACTIONS N°3 et 4, FIP ODYSSEE PME CROISSANCE N°1, 2 et 3, et FIP UFF MULTICROISSANCE N°1 et 2, qui réalisent un multiple de 4,3x.

TOUT INVESTISSEMENT EST SOUMIS À UN RISQUE DE DÉFAILLANCE ET DE LIQUIDITÉ

fonds **OUVERTS** à la souscription



FIP INVESTI EN ENTREPRISES, ÉLIGIBLE À UNE RÉDUCTION D'IMPÔT SUR LE REVENU

FIP ODYSSEE PME CROISSANCE N°8

Souscription : jusqu'au 31 décembre 2024 (minimum de 3 000€ hors droits d'entrée) pour bénéficier d'une réduction d'IR au titre des revenus 2024.

Fiscalité : • **Réduction d'IR de 16,2%** de l'investissement (hors droits d'entrée, dans la limite de 3.888€ pour un couple et 1.944€ pour un célibataire) dans le cadre du plafond global de 10.000€.

• **Exonération d'IR** (mais pas des prélèvements sociaux) sur les éventuelles plus-values.

• **En contrepartie d'une durée de blocage de 6 à 7 ans selon la date de souscription, prorogeable 2 x 1 an (soit jusqu'au 31/10/2032 maximum).**

Distribution : dès novembre 2030 (soit 6 à 7 ans post souscription)*

Une note fiscale est disponible auprès de la société de gestion.



FCPR INVESTI EN ENTREPRISES, PRINCIPALEMENT EN ACTIONS, ÉLIGIBLE AU REMPLOI DE CESSION

FCPR ODYSSEE ACTIONS N°2

Souscription : jusqu'au 31 mars 2024 (minimum de 10 000€ hors droits d'entrée).

Fiscalité : • **Exonération d'IR** (hors prélèvements sociaux) sur les éventuelles plus-values.

• **Régime privilégié à l'IS**, et éligibilité au rempli des produits de cession de l'article **150-0 B ter du CGI**.

• **En contrepartie d'une durée de blocage de 5,5 à 7 ans selon la date de souscription, prorogeable 3 x 1 an (soit jusqu'au 30/09/2032 maximum).**

Distribution : dès octobre 2029 (soit 5,5 à 7 ans post souscription)*

Une note fiscale est disponible auprès de la société de gestion.

*pour ramener la trésorerie éventuellement disponible à moins de 10% des souscriptions nettes.

RISQUES ASSOCIÉS

Les principaux risques sont le risque de perte en capital (partielle ou totale), le risque de liquidité et le risque lié aux investissements dans des entreprises non cotées. Les risques sont détaillés dans les règlements des fonds, au point « 3.3 Profil de risque ». La stratégie de gestion mise en oeuvre peut ne pas s'avérer efficace. Les performances passées d'une classe d'actifs ne préjugent en rien des performances futures. **L'investisseur peut perdre tout ou partie du montant du capital investi, les fonds n'étant pas garantis en capital.** Les informations présentées ci-dessus ne constituent ni un élément contractuel, ni un conseil en investissement. Le traitement fiscal dépend de la situation de chacun. Les risques, les frais et la durée de placement recommandée sont décrits dans le DIC (Document d'Informations Clés) et le Règlement du fonds. Le DIC doit être remis au souscripteur préalablement à la souscription.

**Pour en savoir plus, rendez-vous sur www.odysseeventure.com
ou composez le 01.71.18.11.50**

composition des fonds

	FIP ODYSSEE CONVERTIBLES & ACTIONS	FIP ODYSSEE CONVERTIBLES & ACTIONS 2	FIP ODYSSEE CONVERTIBLES & ACTIONS 3	FIP ODYSSEE PME CROISSANCE	FIP UFF MULTICROISSANCE	FIP ODYSSEE PME CROISSANCE 2	FIP ODYSSEE CONVERTIBLES & ACTIONS N°4	FIP UFF MULTICROISSANCE N°2	FIP ODYSSEE PME CROISSANCE N°3	FIP UFF FRANCE CROISSANCE	FIP ODYSSEE PME CROISSANCE N°4	FCPR ODYSSEE RENDEMENT N°2	FIP ODYSSEE PME CROISSANCE N°5	FCPR ODYSSEE ACTIONS	FIP ODYSSEE PME CROISSANCE N°6	FCPR ODYSSEE ACTIONS N°2	FIP ODYSSEE PME CROISSANCE N°7
A&B COUTURE - Ateliers de fabrication de vêtements haute couture					*			*									
A9 GROUP - Apprentissage de langues étrangères					*	*		*									
ABELLIGHT - Microscopie à super résolution														*	*	*	*
ALTAREA - Foncière										*	*	*					
ARCURE - Détection de piétons en environnements difficiles									*	*	*			*	*	*	*
BELLATRIX - Vélos à assistance électrique et intelligence artificielle									*	*	*		*	*	*	*	*
CBO TERRITORIA - Foncière												*					
CLICDATA - Tableaux de bord pour l'analyse de données												*	*	*	*	*	*
COVIVIO - Foncière												*	*	*	*	*	*
DATEXIM - Diagnostic du cancer de l'utérus						*	*	*	*	*	*	*	*	*	*	*	*
DECOD - Contenu visuel 3D pour l'habitat et la décoration		*	*	*	*	*	*	*	*	*	*	*	*	*	*	*	*
DIABELOOP - Pancréas artificiel									*	*	*	*	*	*	*	*	*
EASY SKILL - Conseil en ingénierie et recrutement spécialisée dans les énergies									*	*	*	*	*	*	*	*	*
FLATCHR - Recrutement et gestion des candidatures									*	*	*	*	*	*	*	*	*
HUMANCRAFT - Intermédiation de prestations intellectuelles									*	*	*	*	*	*	*	*	*
ICADE - Foncière									*	*	*	*	*	*	*	*	*
IENA - Conseil spécialisé dans le pilotage de la performance	*	*	*	*	*	*	*	*	*	*	*	*	*	*	*	*	*
IMMOBILIERE FREY - Foncière												*	*	*	*	*	*
IMMOB COLONIAL - Foncière										*	*	*	*	*	*	*	*
INTERSTIS PARTENAIRES - Plateforme collaborative sécurisée												*	*	*	*	*	*
KALRAY - Microprocesseurs multicœurs				*	*	*	*	*	*	*	*	*	*	*	*	*	*
KAMELEON - Plateforme d'optimisation du e-commerce								*	*	*	*	*	*	*	*	*	*
KLEPIERRE - Foncière									*	*	*	*	*	*	*	*	*
KSHUTTLE - Outils de performance financière et extrafinancière									*	*	*	*	*	*	*	*	*
LA PETITE EPICERIE - Produits dédiés aux loisirs créatifs						*	*	*	*	*	*	*	*	*	*	*	*
LEADER PRINT GROUP - Impression numérique												*	*	*	*	*	*
LES SAVOYARDS - Restauration rapide et épicerie fine		*	*	*	*	*	*	*	*	*	*	*	*	*	*	*	*
LMP - Identification des enjeux locaux						*	*	*	*	*	*	*	*	*	*	*	*
MEELO - Logiciels pour services financiers									*	*	*	*	*	*	*	*	*
MONABEE - Vente et installation de panneaux solaires												*	*	*	*	*	*
MUNIC - Intelligence artificielle pour la valorisation des données automobiles									*	*	*	*	*	*	*	*	*
NOMADVANTAGE - Relations clients pour le secteur pharmaceutique		*	*	*	*	*	*	*	*	*	*	*	*	*	*	*	*
OIKO - Digitalisation d'Intérieur										*	*	*	*	*	*	*	*
OPENDATASOFT - Plateforme de gestion des données												*	*	*	*	*	*
PARIS REALTY FUND - Foncière												*	*	*	*	*	*
PARSYS TELEMEDECINE - Matériel médical						*	*	*	*	*	*	*	*	*	*	*	*
PATRIMOINE ET COMMERCE - Foncière									*	*	*	*	*	*	*	*	*
PEOPLESFERES - Plateforme de services RH		*	*	*	*	*	*	*	*	*	*	*	*	*	*	*	*
PLEZI - Automatisation du marketing							*	*	*	*	*	*	*	*	*	*	*
PRIMAA - Diagnostic du cancer du sein et de la peau							*	*	*	*	*	*	*	*	*	*	*
SALESAPPS - Outil de présentation commerciale							*	*	*	*	*	*	*	*	*	*	*
SCBSM - Foncière												*	*	*	*	*	*
SERIOUS FACTORY - Outil de simulation commerciale				*	*	*	*	*	*	*	*	*	*	*	*	*	*
SIDETRADE - Optimisation de la relation financière clients					*	*	*	*	*	*	*	*	*	*	*	*	*
STREAMWIDE - Outil de communication des équipes mobiles						*	*	*	*	*	*	*	*	*	*	*	*
SUPERVIZOR - Outil d'audit et contrôle interne	*	*	*	*	*	*	*	*	*	*	*	*	*	*	*	*	*
SYXPERIANE GROUP - Conseil et intégration de logiciels informatiques						*	*	*	*	*	*	*	*	*	*	*	*
TEAMSTARTER - Plateforme d'engagement des salariés												*	*	*	*	*	*
TECHNOLOGIES ET HABITATS - Construction modulaire bas carbone											*	*	*	*	*	*	*
THE SLICE COMPANY - Restauration italienne												*	*	*	*	*	*
TRIPIPTIC - Logiciel de gestion pour petites entreprises												*	*	*	*	*	*
UNIBAIL-RODAMCO-WESTFIELD - Foncière									*	*	*	*	*	*	*	*	*
VEESION - Détection de vols									*	*	*	*	*	*	*	*	*
VITADX INTERNATIONAL - Diagnostic précoce du cancer de la vessie						*	*	*	*	*	*	*	*	*	*	*	*

TOUT INVESTISSEMENT EST SOUMIS À UN RISQUE DE DÉFAILLANCE ET DE LIQUIDITÉ

vie des fonds & informations réglementaires

FIP CAPITAL PROXIMITÉ

MILLÉSIME	2005
VALEUR LIQUIDATIVE AU 29/12/2023 (PART A)	-
VARIATION DEPUIS L'ORIGINE (y compris distribution)	+ 103,0%
VARIATION SUR LE SEMESTRE	-
STATUT	LIQUIDÉ

Une dernière distribution de 69,5% du nominal a eu lieu en juin 2020 (695,03€ par part), clôturant les opérations de liquidation.

FIP CAPITAL PROXIMITÉ 2

MILLÉSIME	2007
VALEUR LIQUIDATIVE AU 29/12/2023 (PART A)	-
VARIATION DEPUIS L'ORIGINE (y compris distribution)	+ 80,4%
VARIATION SUR LE SEMESTRE	-
STATUT	LIQUIDÉ

Une dernière distribution de 1,4% du nominal a eu lieu en juin 2020 (14,44€ par part), clôturant les opérations de liquidation.

FIP ODYSSEE PROXIMITÉ

MILLÉSIME	2007
VALEUR LIQUIDATIVE AU 29/12/2023 (PART A)	-
VARIATION DEPUIS L'ORIGINE (y compris distribution)	+ 67,7%
VARIATION SUR LE SEMESTRE	-
STATUT	LIQUIDÉ

Une distribution unique de 167,7% du nominal a eu lieu en novembre 2017 (1.677,02€ par part). La fin des opérations de liquidation a été actée en juin 2020, sans nouvelle distribution.

FIP ODYSSEE PROXIMITÉ 2

MILLÉSIME	2010
VALEUR LIQUIDATIVE AU 29/12/2023 (PART A)	-
VARIATION DEPUIS L'ORIGINE (y compris distribution)	+ 217,2%
VARIATION SUR LE SEMESTRE	-
STATUT	LIQUIDÉ

Une dernière distribution de 39,1% du nominal a eu lieu en décembre 2021 (390,57€ par part), clôturant les opérations de liquidation.

FIP ODYSSEE CAPITAL

MILLÉSIME	2011
VALEUR LIQUIDATIVE AU 29/12/2023 (PART A)	-
VARIATION DEPUIS L'ORIGINE (y compris distribution)	+ 69,9%
VARIATION SUR LE SEMESTRE	-
STATUT	LIQUIDÉ

Une dernière distribution de 2,0% du nominal a eu lieu en octobre 2021 (19,84€ par part), clôturant les opérations de liquidation.

FIP ODYSSEE CONVERTIBLES & ACTIONS

MILLÉSIME	2012
VALEUR LIQUIDATIVE AU 29/12/2023 (PART A)	70,68€
VARIATION DEPUIS L'ORIGINE (y compris distribution)	+ 60,1%
VARIATION SUR LE SEMESTRE	+ 0,9%
STATUT	LIQUIDATION

Le fonds est entré en période de liquidation le 31/05/2022. Les charges du fonds sont supportées par la société de gestion. Les rachats sont bloqués. Il ne reste plus qu'une participation en portefeuille dont la sortie est prévue dans le meilleur scénario à l'automne 2024. Cette dernière cession est un préalable à la liquidation du fonds. Le fonds a procédé à une première distribution de 110% du nominal en avril 2018 (1.100€ par part), à une deuxième distribution de 20% du nominal en novembre 2020 (200€ par part) et à une 3ème distribution de 23% du nominal en mai 2022 (229,84€ par part), portant le total des distributions à 153% du nominal (1.529,84€ par part). Il réalisera une dernière distribution à l'occasion de sa liquidation.

FIP ODYSSEE CONVERTIBLES & ACTIONS 2

MILLÉSIME	2013
VALEUR LIQUIDATIVE AU 29/12/2023 (PART A)	105,56€
VARIATION DEPUIS L'ORIGINE (y compris distribution)	+ 166,8%
VARIATION SUR LE SEMESTRE	+ 1,6%
STATUT	LIQUIDATION

Le fonds est entré en période de liquidation le 17/06/2023. Les charges du fonds sont supportées par la société de gestion. Les rachats sont bloqués. Il reste deux participations en portefeuille dont l'une est en cours de cession et une autre dont la sortie est prévue dans le meilleur scénario à l'automne 2024. Cette dernière cession est un préalable à la liquidation du fonds. Le fonds a procédé à une première distribution de 142% du nominal en avril 2020 (1.420€ par part), à une deuxième distribution de 25% du nominal en novembre 2020 (250€ par part) et à une troisième distribution en juin 2023 de 89,2% du nominal (892€ par part). Il réalisera une dernière distribution à l'occasion de sa liquidation.

FCPR ODYSSEE RENDEMENT

MILLÉSIME	2013
VALEUR LIQUIDATIVE AU 29/12/2023 (PART A)	-
VARIATION DEPUIS L'ORIGINE (y compris distribution)	+ 209,2%
VARIATION SUR LE SEMESTRE	-
STATUT	LIQUIDÉ

Une dernière distribution de 33,1% du nominal a eu lieu en octobre 2021 (330,60€ par part), clôturant les opérations de liquidation.

FIP ODYSSEE CONVERTIBLES & ACTIONS 3

MILLÉSIME	2014
VALEUR LIQUIDATIVE AU 29/12/2023 (PART A)	568,35€
VARIATION DEPUIS L'ORIGINE (y compris distribution)	+ 60,8%
VARIATION SUR LE SEMESTRE	+ 1,6%
STATUT	PRÉLIQUIDATION

Afin d'accélérer la cession des actifs en portefeuille, le fonds est entré en période de préliquidation à compter du 01/07/2019, avec pour conséquence de bloquer les rachats. Votre société de gestion a décidé de proroger la durée de vie du fonds de 18 mois supplémentaires, soit jusqu'au 20/05/2024. Le fonds a procédé à une première distribution de 70% du nominal en avril 2021 (700€ par part) et à une deuxième distribution de 34% du nominal en juin 2023 (340€ par part). Une prochaine distribution est prévue en mai 2024 sur la base de son actif au 30/04/2024.

FIP ODYSSEE PME CROISSANCE

MILLÉSIME	2014
VALEUR LIQUIDATIVE AU 29/12/2023 (PART A)	529,71€
VARIATION DEPUIS L'ORIGINE (y compris distribution)	+ 63,0%
VARIATION SUR LE SEMESTRE	+ 1,6%
STATUT	PRÉLIQUIDATION

Afin d'accélérer la cession des actifs en portefeuille, le fonds est entré en période de préliquidation à compter du 01/07/2019, avec pour conséquence de bloquer les rachats. Votre société de gestion a décidé de proroger la durée de vie du fonds de 18 mois supplémentaires, soit jusqu'au 20/05/2024. Le fonds a procédé à une première distribution de 75% du nominal en avril 2021 (750€ par part) et à une deuxième distribution de 35% du nominal en juin 2023 (350€ par part). Une prochaine distribution est prévue en mai 2024 sur la base de son actif au 30/04/2024.

FIP UFF MULTICROISSANCE

MILLÉSIME	2014
VALEUR LIQUIDATIVE AU 29/12/2023 (PART A)	438,57€
VARIATION DEPUIS L'ORIGINE (y compris distribution)	+ 133,9%
VARIATION SUR LE SEMESTRE	+ 13,2%
STATUT	PRÉLIQUIDATION

Afin d'accélérer la cession des actifs en portefeuille, le fonds est entré en période de préliquidation à compter du 01/01/2020, avec pour conséquence de bloquer les rachats. Votre société de gestion a décidé de proroger la durée de vie du fonds de 18 mois supplémentaires, soit jusqu'au 31/10/2024. Le fonds a procédé à une première distribution de 40% du nominal en octobre 2021 (400€ par part) et à une deuxième distribution de 150% du nominal en novembre 2023 (1500€ par part). Une prochaine distribution est prévue en octobre 2024 sur la base de l'actif au 30/09/2024.

TOUT INVESTISSEMENT EST SOUMIS À UN RISQUE DE DÉFAILLANCE ET DE LIQUIDITÉ

FIP ODYSSEE PME CROISSANCE 2

MILLÉSIME	2015
VALEUR LIQUIDATIVE AU 29/12/2023 (PART A)	831,79€
VARIATION DEPUIS L'ORIGINE (y compris distribution)	+ 43,2%
VARIATION SUR LE SEMESTRE	+ 0,3%
STATUT	PRÉLIQUIDATION

Afin d'accélérer la cession des actifs en portefeuille, le fonds est entré en période de préliquidation à compter du 01/07/2020, avec pour conséquence de bloquer les rachats. Votre société de gestion a décidé de proroger la durée de vie du fonds de 18 mois supplémentaires, soit jusqu'au 19/05/2025. Le fonds a procédé à une première distribution de 60% du nominal en avril 2022 (600€ par part). Une prochaine distribution est prévue au plus tard le 19/05/2025.

FIP ODYSSEE CONVERTIBLES & ACTIONS N°4

MILLÉSIME	2015
VALEUR LIQUIDATIVE AU 29/12/2023 (PART A)	914,55€
VARIATION DEPUIS L'ORIGINE (y compris distribution)	+ 46,5%
VARIATION SUR LE SEMESTRE	+ 7,5%
STATUT	PRÉLIQUIDATION

Afin d'accélérer la cession des actifs en portefeuille, le fonds est entré en période de préliquidation à compter du 01/07/2021, avec pour conséquence de bloquer les rachats. Votre société de gestion a décidé de proroger la durée de vie du fonds de 18 mois supplémentaires, soit jusqu'au 29/10/2025. Le fonds a procédé à une première distribution de 55% du nominal en juin 2022 (550€ par part). Une prochaine distribution est prévue au plus tard sur la base de son actif au 30/09/2025.

FIP UFF MULTICROISSANCE N°2

MILLÉSIME	2015
VALEUR LIQUIDATIVE AU 29/12/2023 (PART A)	954,78€
VARIATION DEPUIS L'ORIGINE (y compris distribution)	+ 45,5%
VARIATION SUR LE SEMESTRE	+ 14,6%
STATUT	PRÉLIQUIDATION

Afin d'accélérer la cession des actifs en portefeuille, le fonds est entré en période de préliquidation à compter du 01/03/2021, avec pour conséquence de bloquer les rachats. Votre société de gestion a décidé de proroger la durée de vie du fonds de 18 mois supplémentaires, soit jusqu'au 31/12/2025. Le fonds a procédé à une première distribution de 50% du nominal en février 2022 (500€ par part). Une prochaine distribution est prévue au plus tard le 31/12/2025.

FIP ODYSSEE PME CROISSANCE N°3

MILLÉSIME	2016
VALEUR LIQUIDATIVE AU 29/12/2023 (PART A)	681,33€
VARIATION DEPUIS L'ORIGINE (y compris distribution)	+ 8,1%
VARIATION SUR LE SEMESTRE	+ 6,2%
STATUT	PRÉLIQUIDATION

Afin d'accélérer la cession des actifs en portefeuille, le fonds est entré en période de préliquidation à compter du 01/07/2021, avec pour conséquence de bloquer les rachats. Votre société de gestion a décidé de proroger la durée de vie du fonds de 18 mois supplémentaires, soit jusqu'au 20/04/2026. Le fonds a procédé à une première distribution de 40% du nominal en avril 2023 (400€ par part). Une prochaine distribution est prévue au plus tard le 20/04/2026.

FIP UFF FRANCE CROISSANCE

MILLÉSIME	2017
VALEUR LIQUIDATIVE AU 29/12/2023 (PART A)	785,54€
VARIATION DEPUIS L'ORIGINE	- 21,4%
VARIATION SUR LE SEMESTRE	+ 2,8%
STATUT	PRÉLIQUIDATION

Afin d'accélérer la cession des actifs en portefeuille, le fonds est entré en période de préliquidation à compter du 01/09/2023, avec pour conséquence de bloquer les rachats. Votre société de gestion a décidé de proroger la durée de vie du fonds de 18 mois, soit jusqu'au 28/08/2025. Une première distribution est prévue en mars 2024 sur la base de l'actif arrêté au 29/02/2024.

FIP ODYSSEE PME CROISSANCE N°4

MILLÉSIME	2017
VALEUR LIQUIDATIVE AU 29/12/2023 (PART A)	715,93€
VARIATION DEPUIS L'ORIGINE	- 28,4%
VARIATION SUR LE SEMESTRE	+ 0,1%
STATUT	PRÉLIQUIDATION

Afin d'accélérer la cession des actifs en portefeuille, le fonds est entré en période de préliquidation à compter du 15/10/2023, avec pour conséquence de bloquer les rachats. Votre société de gestion a décidé de proroger la durée de vie du fonds de 18 mois, soit jusqu'au 30/04/2026. Une première distribution est prévue en novembre 2024 sur la base de l'actif arrêté au 31/10/2024.

FCPR ODYSSEE RENDEMENT N°2

MILLÉSIME	2018
VALEUR LIQUIDATIVE AU 29/12/2023 (PART A1)	1.016,74€
VARIATION DEPUIS L'ORIGINE	+ 1,7%
VARIATION SUR LE SEMESTRE	+ 2,5%
VALEUR LIQUIDATIVE AU 29/12/2023 (PART A2)	1.043,27€
VARIATION DEPUIS L'ORIGINE	+ 4,3%
VARIATION SUR LE SEMESTRE	+ 2,8%
STATUT	INVESTI

La date de liquidation du fonds, hors périodes de prorogation, est fixée au 28/09/2025. Une distribution est prévue au plus tard en octobre 2025 sur la base de cette date d'arrêté.

FIP ODYSSEE PME CROISSANCE N°5

MILLÉSIME	2019
VALEUR LIQUIDATIVE AU 29/12/2023 (PART A)	850,27€
VARIATION DEPUIS L'ORIGINE	- 15,0%
VARIATION SUR LE SEMESTRE	- 1,6%
STATUT	INVESTI

La date de liquidation du fonds, hors périodes de prorogation, est fixée au 31/10/2026. Une distribution est prévue au plus tard en novembre 2026 sur la base de cette date d'arrêté.

FCPR ODYSSEE ACTIONS

MILLÉSIME	2020
VALEUR LIQUIDATIVE AU 29/12/2023 (PART A1)	932,06€
VARIATION DEPUIS L'ORIGINE	- 6,8%
VARIATION SUR LE SEMESTRE	- 1,2%
VALEUR LIQUIDATIVE AU 29/12/2023 (PART A2)	943,36€
VARIATION DEPUIS L'ORIGINE	- 5,7%
VARIATION SUR LE SEMESTRE	- 1,1%
STATUT	EN COURS D'INVESTISSEMENT

La date de liquidation du fonds, hors périodes de prorogation, est fixée au 30/09/2027. Une distribution est prévue au plus tard en octobre 2027 sur la base de cette date d'arrêté.

FIP ODYSSEE PME CROISSANCE N°6

MILLÉSIME	2020
VALEUR LIQUIDATIVE AU 29/12/2023 (PART A)	913,77€
VARIATION DEPUIS L'ORIGINE	- 8,6%
VARIATION SUR LE SEMESTRE	- 1,7%
STATUT	EN COURS D'INVESTISSEMENT

La date de liquidation du fonds, hors périodes de prorogation, est fixée au 29/10/2027. Une distribution est prévue au plus tard en novembre 2027 sur la base de cette date d'arrêté.

FCPR ODYSSEE ACTIONS N°2

MILLÉSIME	2022
VALEUR LIQUIDATIVE AU 29/12/2023 (PART A1)	995,82€
VARIATION DEPUIS L'ORIGINE	- 0,4%
VARIATION SUR LE SEMESTRE	+ 0,2%
VALEUR LIQUIDATIVE AU 29/12/2023 (PART A2)	995,46€
VARIATION DEPUIS L'ORIGINE	- 0,5%
VARIATION SUR LE SEMESTRE	0,0%
STATUT	EN COURS D'INVESTISSEMENT

La date de liquidation du fonds, hors périodes de prorogation, est fixée au 30/09/2029. Le fonds clôturera sa période de souscription le 31/03/2024. Une distribution est prévue au plus tard en octobre 2029.

FIP ODYSSEE PME CROISSANCE N°7

MILLÉSIME	2022
VALEUR LIQUIDATIVE AU 29/12/2023 (PART A)	995,64€
VARIATION DEPUIS L'ORIGINE	- 0,4%
VARIATION SUR LE SEMESTRE	0,0%
STATUT	EN COURS D'INVESTISSEMENT

La date de liquidation du fonds, hors périodes de prorogation, est fixée au 31/10/2029. Le fonds a clôturé sa période de souscription le 31/12/2023. Une distribution est prévue au plus tard en novembre 2029.

TOUT INVESTISSEMENT EST SOUMIS À UN RISQUE DE DÉFAILLANCE ET DE LIQUIDITÉ

FIP UFF MULTICROISSANCE N°3	
MILLÉSIMÉ	2023
VALEUR LIQUIDATIVE AU 29/12/2023 (PART A)	1.000,00€
VARIATION DEPUIS L'ORIGINE	-
VARIATION SUR LE SEMESTRE	-
STATUT	EN COURS D'INVESTISSEMENT

La date de liquidation du fonds, hors périodes de prorogation, est fixée au 31/10/2030.
Le fonds clôturera sa période de souscription le 31/12/2024.

FIP ODYSSEE PME CROISSANCE N°8	
MILLÉSIMÉ	2023
VALEUR LIQUIDATIVE AU 29/12/2023 (PART A)	1.000,00€
VARIATION DEPUIS L'ORIGINE	-
VARIATION SUR LE SEMESTRE	-
STATUT	EN COURS D'INVESTISSEMENT

La date de liquidation du fonds, hors périodes de prorogation, est fixée au 31/10/2030.
Le fonds clôturera sa période de souscription le 31/12/2024.

Communication sur les frais prélevés, conformément au décret n° 2012-465 du 10 avril 2012 relatif à l'encadrement et à la transparence des frais

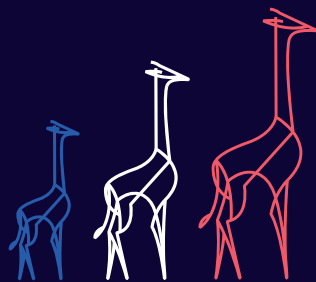
FONDS	ANNÉE DE CREATION	GRANDEUR constatée	SOMME DE LA VALEUR LIQUIDATIVE ET DES DISTRIBUTIONS EN EUROS ; frais de gestion et de distribution (hors droits d'entrée) réellement prélevés depuis la souscription (calculés selon la méthode normalisée)																	
			Au 31/12/2007	Au 31/12/2008	Au 31/12/2009	Au 31/12/2010	Au 31/12/2011	Au 31/12/2012	Au 31/12/2013	Au 31/12/2014	Au 31/12/2015	Au 31/12/2016	Au 31/12/2017	Au 31/12/2018	Au 31/12/2019	Au 31/12/2020	Au 31/12/2021	Au 31/12/2022	Au 31/12/2023	
			FIP CAPITAL PROXIMITÉ	2005	VL + distributions Montant des frais	1 040,92 59,78	886,30 99,05	890,92 137,88	858,26 171,54	829,37 205,71	927,09 241,74	1 143,14 285,55	1 149,56 330,15	1 175,53 372,79	1 254,26 414,73	1 335,28 457,03	1 557,52 457,06	2 025,58 463,16	2 030,31 464,34	Liquidé
FIP ODYSSEE PROXIMITÉ	2007	VL + distributions Montant des frais		1 004,28 28,93	943,75 67,75	933,47 105,31	957,42 143,44	927,95 182,39	1 019,46 222,16	1 275,82 266,41	1 217,99 314,72	1 644,70 376,45	1 677,02 428,31	1 678,24 430,30	1 677,02 434,26	1 677,02 436,15	Liquidé	Liquidé	Liquidé	
FIP CAPITAL PROXIMITÉ 2	2007	VL + distributions Montant des frais		964,70 46,52	938,14 85,36	927,50 126,11	906,76 163,19	1 272,37 206,21	1 453,92 263,33	1 459,76 324,48	1 543,72 386,79	1 738,08 451,95	1 789,40 509,25	1 789,40 510,92	1 795,19 514,58	1 803,84 516,50	Liquidé	Liquidé	Liquidé	
FCPI ODYSSEE INNOVATION 2	2009	VL + distributions Montant des frais				1 031,07 24,58	1 051,65 53,34	1 124,14 87,80	1 246,56 124,24	1 451,00 169,99	1 708,42 219,71	2 201,01 277,84	2 282,08 340,89	2 183,34 400,48	2 255,23 439,63	Liquidé	Liquidé	Liquidé	Liquidé	
FCPI BOURSINNOVATION 3	2009	VL + distributions Montant des frais				1 008,35 41,41	1 034,57 86,84	1 108,44 132,21	1 220,08 182,19	1 467,24 241,34	1 855,41 311,55	2 106,18 391,24	2 164,26 466,59	2 066,88 530,14	2 129,82 573,54	Liquidé	Liquidé	Liquidé	Liquidé	
FIP ODYSSEE PROXIMITÉ 2	2010	VL + distributions Montant des frais				956,36 75,33	982,68 116,40	1 109,48 162,99	1 308,31 219,13	1 291,60 281,93	1 505,71 349,61	2 045,28 431,25	2 329,05 525,17	2 778,39 616,87	2 938,37 653,29	3 172,42 660,43	Liquidé	Liquidé	Liquidé	
FIP ODYSSEE CAPITAL	2011	VL + distributions Montant des frais					979,57 51,67	993,89 86,16	1 041,06 125,27	1 079,50 165,08	1 513,12 217,73	1 704,61 259,56	1 690,59 301,79	1 732,15 315,68	1 690,04 329,66	1 699,11 340,57	Liquidé	Liquidé	Liquidé	
FIP ODYSSEE CONVERTIBLES & ACTIONS	2012	VL + distributions Montant des frais						945,62 54,20	995,28 91,31	1 041,13 134,80	1 527,44 187,44	1 524,64 225,33	1 487,39 263,52	1 518,47 288,88	1 492,55 312,94	1 533,83 331,86	1 594,37 338,02	1 600,52 338,02		
FCPR ODYSSEE RENDEMENT	2013	VL + distributions Montant des frais						1 092,87 4,71	1 305,52 29,18	1 465,55 52,10	1 662,07 78,82	2 097,29 103,98	2 232,12 192,91	3 029,20 169,18	2 934,25 312,32	3 091,90 359,17	Liquidé	Liquidé		
FIP ODYSSEE CONVERTIBLES & ACTIONS 2	2013	VL + distributions Montant des frais						973,11 7,76	941,21 51,20	966,07 88,47	952,73 125,86	1 271,30 162,69	1 432,62 199,95	1 751,18 248,80	2 096,24 312,32	2 502,99 359,17	2 639,27 395,81	2 667,56 413,06		
FIP ODYSSEE PME CROISSANCE	2014	VL + distributions Montant des frais							982,16 12,72	940,31 52,11	900,05 103,88	924,86 144,10	914,53 184,23	1 101,07 227,16	1 120,57 273,05	1 276,49 315,24	1 453,72 354,94	1 629,71 396,47		
FIP ODYSSEE CONVERTIBLES & ACTIONS 3	2014	VL + distributions Montant des frais							978,72 12,26	965,81 48,95	903,93 99,04	904,37 139,37	868,32 179,72	1 040,79 221,75	1 068,14 267,43	1 231,42 309,08	1 425,15 348,48	1 608,35 389,56		
FIP UFF MULTICROISSANCE	2014	VL + distributions Montant des frais							993,16 0,39	978,53 12,39	950,19 60,88	910,39 99,04	790,07 137,59	989,08 176,70	1 091,91 217,97	1 308,04 253,38	2 028,04 273,35	2 338,57 308,55		
FIP ODYSSEE PME CROISSANCE 2	2015	VL + distributions Montant des frais							982,04 9,42	945,94 56,62	924,04 95,94	864,08 135,19	833,95 174,49	867,91 216,43	1 027,29 256,88	1 224,91 294,72	1 431,79 336,92			
FIP ODYSSEE CONVERTIBLES & ACTIONS N°4	2015	VL + distributions Montant des frais								993,31 1,62	975,31 24,45	942,23 76,90	855,64 118,11	839,50 200,20	1 029,69 240,17	1 302,99 278,87	1 328,00 319,00	1 464,55		
FIP UFF MULTICROISSANCE N°2	2015	VL + distributions Montant des frais								988,21 10,80	949,46 58,49	888,34 97,18	917,79 135,51	1 005,69 210,55	1 207,74 210,55	1 278,89 231,51	1 454,78 250,73			
FIP ODYSSEE PME CROISSANCE N°3	2016	VL + distributions Montant des frais								988,70 5,83	958,03 47,43	898,78 85,81	875,16 125,08	937,12 162,79	1 077,66 238,33	1 054,71 276,09	1 081,33			
FIP UFF FRANCE CROISSANCE	2017	VL + distributions Montant des frais								995,06 6,70	931,72 52,32	918,45 87,71	776,29 123,31	799,37 158,19	755,67 192,83	785,54 227,32				
FIP ODYSSEE PME CROISSANCE N°4	2017	VL + distributions Montant des frais								998,46 3,42	959,76 24,41	947,08 73,53	824,98 112,58	790,46 152,04	825,35 190,73	715,93 229,23				
FCPR ODYSSEE RENDEMENT N°2	2018	VL + distributions Montant des frais								977,95 6,47	1 023,57 14,32	939,96 48,28	981,29 73,80	1 049,24 98,65	1 016,74 123,55					
FIP ODYSSEE PME CROISSANCE N°5	2019	VL + distributions Montant des frais										990,70 0,77	959,94 35,83	917,24 79,65	908,93 141,30	850,27				
FCPR ODYSSEE ACTIONS	2020	VL + distributions Montant des frais											985,11 13,74	964,51 32,43	955,17 51,02	932,06 84,74				
FIP ODYSSEE PME CROISSANCE N°6	2020	VL + distributions Montant des frais												1 000,00 6,00	961,90 32,78	942,65 57,96	913,77 92,75			
FCPR ODYSSEE ACTIONS N°2	2022	VL + distributions Montant des frais														1 000,00 12,53	995,82 24,23			
FIP ODYSSEE PME CROISSANCE N°7	2022	VL + distributions Montant des frais															1 000,00 5,05	995,64 33,73		
FIP UFF MULTICROISSANCE N°3	2023	VL + distributions Montant des frais																1 000,00 4,30		
FIP ODYSSEE PME CROISSANCE N°8	2023	VL + distributions Montant des frais																	1 000,00 3,88	

Les données comptables ont été fournies par les valorisateurs des fonds et revues par la société de gestion.
Elles n'ont pas toutes été auditées par nos commissaires aux comptes.

Le montant des frais ainsi que les valeurs liquidatives majorées des distributions figurant dans ce tableau résultent d'une simulation selon les normes réglementaires prévues à l'article 7 de l'arrêté du 10 avril 2012 pris pour l'application du décret

n°2012-465 du 10 avril 2012 relatif à l'encadrement et à la transparence des frais et commissions prélevés directement ou indirectement par les fonds et sociétés mentionnés aux articles 199 terdecies-0 A et 885-0 V bis du Code Général des Impôts.

TOUT INVESTISSEMENT EST SOUMIS À UN RISQUE DE DÉFAILLANCE ET DE LIQUIDITÉ



OdysséeVenture

Accélérateur de croissance

ODYSSEE Venture - 26 rue de Berri - 75008 PARIS
tél : 01 71 18 11 50 - www.odysseeventure.com

Agréée par l'AMF (www.amf-france.org) en date du 1^{er} décembre 1999 sous le n° GP99036
RCS Paris 425 130 937

